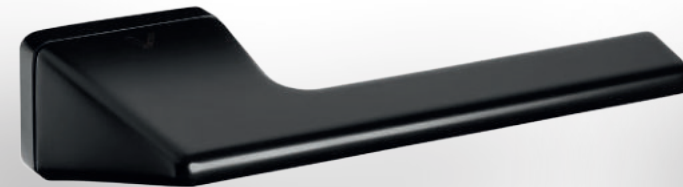




**VS**<sup>®</sup> 2023 | 3 EDYCJA  
ŁADNE KLAMKI

# VENTUS



**NOWOŚĆ**

CZARNY  
 4 KLASA  
 grubość rozety 8 mm

	KOD	VENTUS
	49-0384	<b>280,49</b> 345
	49-0205	69,92 86
	49-0206	69,92 86
	49-0207	107,32 132



**NOWOŚĆ**

ZŁOTY-SATYNA  
 4 KLASA  
 grubość rozety 6 mm

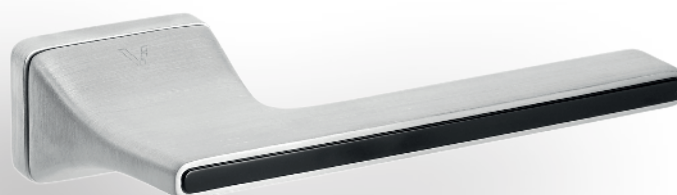
	KOD	LIVORNO FIT
	49-0391	<b>314,63</b> 387
	49-0437	64,23 79
	49-0311	64,23 79
	49-0438	119,51 147



**NOWOŚĆ**

CZARNY/ZŁOTY  
 4 KLASA  
 grubość rozety 8 mm

	KOD	LUCA
	49-0386	<b>280,49</b> 345
	49-0205	69,92 86
	49-0206	69,92 86
	49-0207	107,32 132

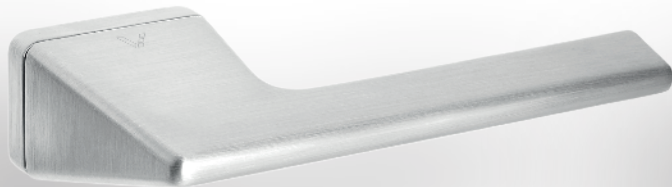


**NOWOŚĆ**

CHROM SZCZOTKOWANY/CZARNY  
 4 KLASA  
 grubość rozety 8 mm

	KOD	LUCA
	49-0387	<b>280,49</b> 345
	49-0202	65,04 80
	49-0203	65,04 80
	49-0204	105,69 130





NOWOŚĆ

### VENTUS

CHROM SZCZOTKOWANY

KOD	WYMIAR	CENA	WYSOKOŚĆ
49-0385	80	<b>280,49</b>	<b>345</b>
49-0202	80	65,04	80
49-0203	80	65,04	80
49-0204	130	105,69	130

4 KLASA

grubość rozety 8 mm



NOWOŚĆ

### VERIS FIT

CHROM

KOD	WYMIAR	CENA	WYSOKOŚĆ
49-0389	121	<b>304,88</b>	<b>375</b>
49-0439	72	58,54	72
49-0076	72	58,54	72
49-0440	121	98,37	121

4 KLASA

grubość rozety 6 mm



NOWOŚĆ

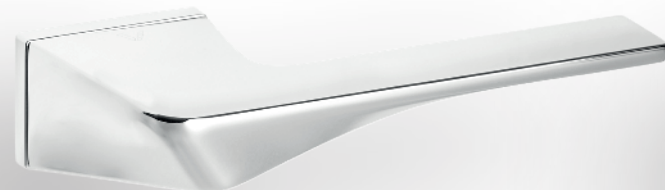
### VERIS FIT

ZŁOTY PVD

KOD	WYMIAR	CENA	WYSOKOŚĆ
49-0388	147	<b>330,89</b>	<b>407</b>
49-0434	79	64,23	79
49-0170	79	64,23	79
49-0435	147	119,51	147

4 KLASA

grubość rozety 6 mm



NOWOŚĆ

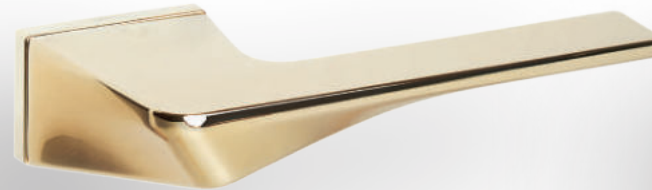
### LIVORNO FIT

CHROM

KOD	WYMIAR	CENA	WYSOKOŚĆ
49-0392	364	<b>295,93</b>	<b>364</b>
49-0439	72	58,54	72
49-0076	72	58,54	72
49-0440	121	98,37	121

4 KLASA

grubość rozety 6 mm



NOWOŚĆ

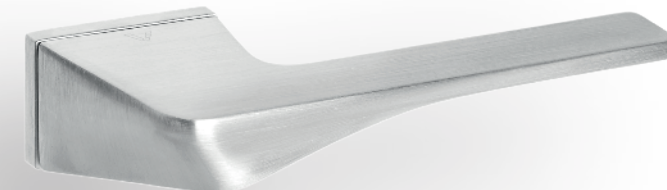
### LIVORNO FIT

ZŁOTY PVD

KOD	WYMIAR	CENA	WYSOKOŚĆ
49-0390	387	<b>314,63</b>	<b>387</b>
49-0434	79	64,23	79
49-0170	79	64,23	79
49-0435	147	119,51	147

4 KLASA

grubość rozety 6 mm



NOWOŚĆ

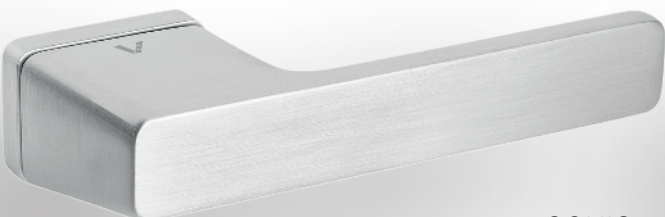
### LIVORNO FIT

CHROM SZCZOTKOWANY

KOD	WYMIAR	CENA	WYSOKOŚĆ
49-0393	364	<b>295,93</b>	<b>364</b>
49-0441	72	58,54	72
49-0308	72	58,54	72
49-0442	121	98,37	121

4 KLASA

grubość rozety 6 mm



CHROM SZCZOTKOWANY

KOD	WYMIAR	CENA	WYSOKOŚĆ
49-0246	364	<b>295,93</b>	<b>364</b>
49-0202	80	65,04	80
49-0203	80	65,04	80
49-0204	130	105,69	130

4 KLASA

grubość rozety 8 mm



CZARNY

KOD	WYMIAR	CENA	WYSOKOŚĆ
49-0247	376	<b>305,69</b>	<b>376</b>
49-0205	86	69,92	86
49-0206	86	69,92	86
49-0207	132	107,32	132

4 KLASA

grubość rozety 8 mm



CHROM

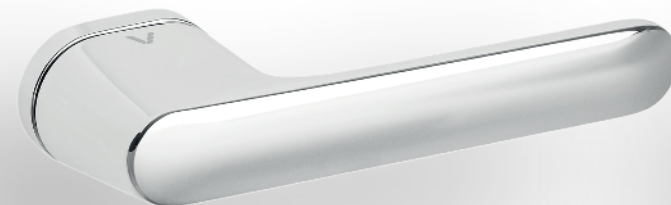
KOD	WYMIAR	CENA	WYSOKOŚĆ
49-0245	364	<b>295,93</b>	<b>364</b>
49-0199	80	65,04	80
49-0200	80	65,04	80
49-0201	130	105,69	130

4 KLASA

grubość rozety 8 mm

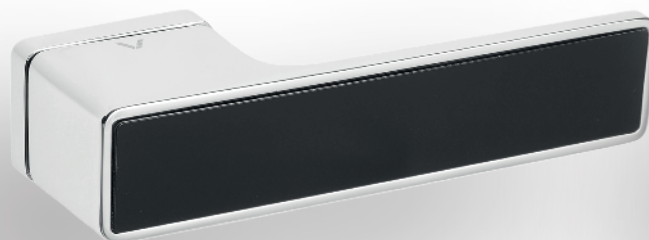


# HEX FIT



		KOD		MAVIC	
CHROM		49-0256	<b>295,93</b>	<b>364</b>	
	WK	49-0264	65,04	80	
	WB	49-0265	65,04	80	
	WC	49-0266	105,69	130	

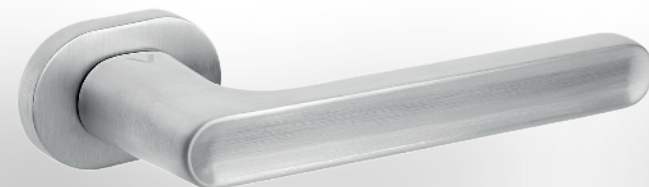
grubość rozety 8 mm



Inserty w trzech kolorach w komplecie		KOD		CUBE INSERT	
CHROM		49-0226	<b>330,08</b>	<b>406</b>	
	WK	49-0199	65,04	80	
	WB	49-0200	65,04	80	
	WC	49-0201	105,69	130	

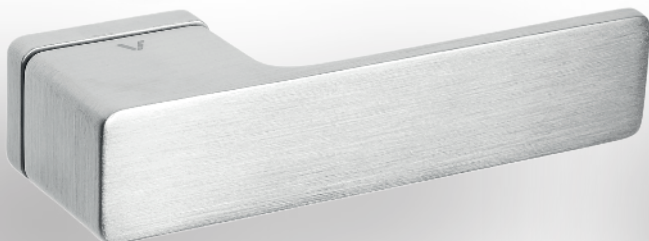


Inserty w trzech kolorach w komplecie		KOD		CUBE INSERT	
CZARNY		49-0227	<b>330,08</b>	<b>406</b>	
	WK	49-0205	69,92	86	
	WB	49-0206	69,92	86	
	WC	49-0207	107,32	132	



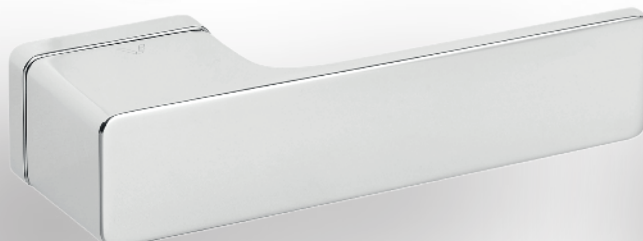
		KOD		JACOB	
CHROM-SZCZOTKOWANY		49-0261	<b>208,94</b>	<b>257</b>	
	WK	49-0267	65,04	80	
	WB	49-0268	65,04	80	
	WC	49-0269	105,69	130	

grubość rozety 8 mm



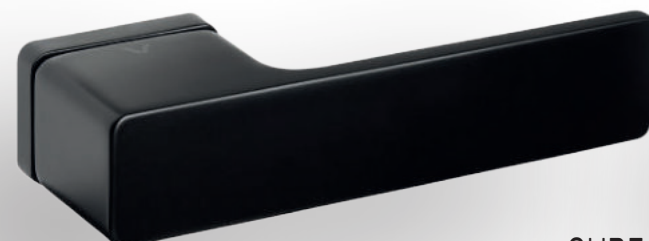
		KOD		CUBE	
CHROM SZCZOTKOWANY		49-0197	<b>308,94</b>	<b>380</b>	
	WK	49-0202	65,04	80	
	WB	49-0203	65,04	80	
	WC	49-0204	105,69	130	

grubość rozety 8 mm



		KOD		CUBE	
CHROM		49-0196	<b>308,94</b>	<b>380</b>	
	WK	49-0199	65,04	80	
	WB	49-0200	65,04	80	
	WC	49-0201	105,69	130	

grubość rozety 8 mm



		KOD		CUBE	
CZARNY		49-0198	<b>317,89</b>	<b>391</b>	
	WK	49-0205	69,92	86	
	WB	49-0206	69,92	86	
	WC	49-0207	107,32	132	

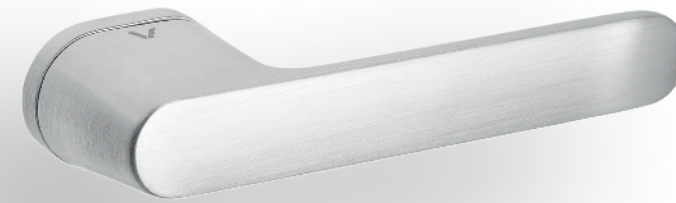
grubość rozety 8 mm



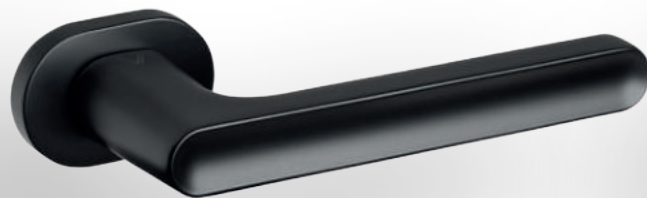
		KOD		MAVIC	
MIEDŹ-SATYNA		49-0259	<b>305,69</b>	<b>376</b>	
		WK  49-0273	69,92	86	
4 KLASA		WB  49-0274	69,92	86	
grubość rozety 8 mm		WC  49-0275	107,32	132	



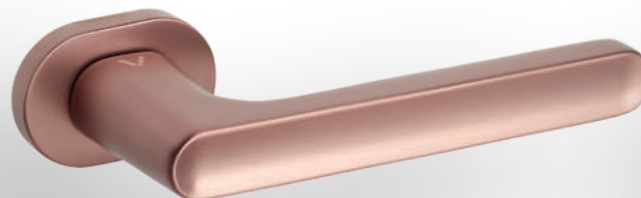
		KOD		MAVIC	
CZARNY		49-0258	<b>305,69</b>	<b>376</b>	
		WK  49-0270	69,92	86	
4 KLASA		WB  49-0271	69,92	86	
grubość rozety 8 mm		WC  49-0272	107,32	132	



		KOD		MAVIC	
CHROM-SZCZOTKOWANY		49-0257	<b>295,93</b>	<b>364</b>	
		WK  49-0267	65,04	80	
4 KLASA		WB  49-0268	65,04	80	
grubość rozety 8 mm		WC  49-0269	105,69	130	



		KOD		JACOB	
CZARNY		49-0262	<b>214,63</b>	<b>264</b>	
		WK  49-0270	69,92	86	
4 KLASA		WB  49-0271	69,92	86	
grubość rozety 8 mm		WC  49-0272	107,32	132	



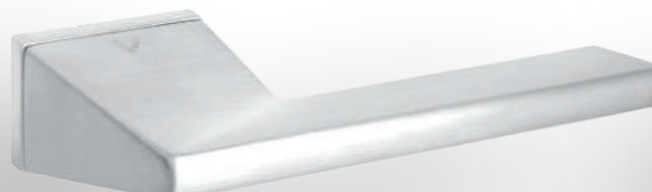
		KOD		JACOB	
MIEDŹ-SATYNA		49-0263	<b>214,63</b>	<b>264</b>	
		WK  49-0273	69,92	86	
4 KLASA		WB  49-0274	69,92	86	
grubość rozety 8 mm		WC  49-0275	107,32	132	



		KOD		JACOB	
CHROM		49-0260	<b>208,94</b>	<b>257</b>	
		WK  49-0264	65,04	80	
4 KLASA		WB  49-0265	65,04	80	
grubość rozety 8 mm		WC  49-0266	105,69	130	



NOWOŚĆ		KOD		HEX FIT	
CZARNY		49-0335	<b>292,68</b>	<b>360</b>	
		WK  49-0336	64,23	79	
4 KLASA		WB  49-0082	64,23	79	
grubość rozety 6 mm		WC  49-0337	86,99	107	



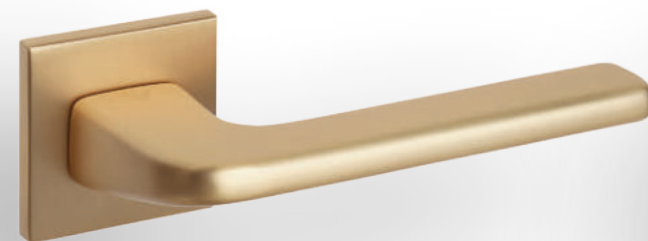
NOWOŚĆ		KOD		HEX FIT	
CHROM SZCZOTKOWANY		49-0407	<b>292,68</b>	<b>360</b>	
		WK  49-0441	58,54	72	
4 KLASA		WB  49-0308	58,54	72	
grubość rozety 6 mm		WC  49-0442	98,37	121	



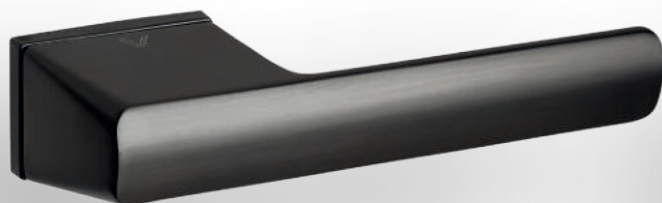
NOWOŚĆ		KOD		HEX FIT	
ANTRACYT		49-0408	<b>292,68</b>	<b>360</b>	
		WK  49-0431	64,23	79	
4 KLASA		WB  49-0088	64,23	79	
grubość rozety 6 mm		WC  49-0432	86,99	107	



# DIVO FIT



		KOD	DIVO Q FIT	
ZŁOTY-SATYNA		49-0303	<b>247,15</b>	<b>304</b>
	WK	49-0310	64,23	79
4 KLASA	WB	49-0311	64,23	79
grubość rozety 6 mm	WC	49-0312	97,56	120

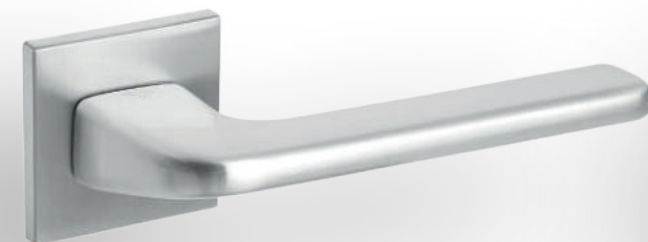


**NOWOŚĆ**

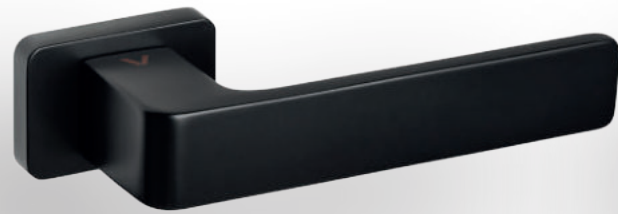
		KOD	ENZO FIT	
ANTRACYT		49-0383	<b>262,60</b>	<b>323</b>
	WK	49-0431	64,23	79
4 KLASA	WB	49-0088	64,23	79
grubość rozety 6 mm	WC	49-0432	86,99	107

**NOWOŚĆ**

		KOD	ENZO FIT	
CZARNY		49-0382	<b>262,60</b>	<b>323</b>
	WK	49-0336	64,23	79
4 KLASA	WB	49-0082	64,23	79
grubość rozety 6 mm	WC	49-0337	86,99	107



		KOD	DIVO Q FIT	
CHROM-SATYNA		49-0212	<b>225,20</b>	<b>277</b>
	WK	49-0078	58,54	72
4 KLASA	WB	49-0079	58,54	72
grubość rozety 6 mm	WC	49-0080	80,49	99



		KOD	BRAVA	
CHROM SZCZOTKOWANY		49-0194	<b>208,94</b>	<b>257</b>
	WK	49-0202	65,04	80
4 KLASA	WB	49-0203	65,04	80
grubość rozety 8 mm	WC	49-0204	105,69	130

		KOD	BRAVA	
CZARNY		49-0195	<b>214,63</b>	<b>264</b>
	WK	49-0205	69,92	86
4 KLASA	WB	49-0206	69,92	86
grubość rozety 8 mm	WC	49-0207	107,32	132

		KOD	BRAVA	
CHROM		49-0193	<b>208,94</b>	<b>257</b>
	WK	49-0199	65,04	80
4 KLASA	WB	49-0200	65,04	80
grubość rozety 8 mm	WC	49-0201	105,69	130



		KOD	DIVO Q FIT	
ZŁOTY PVD		49-0299	<b>247,15</b>	<b>304</b>
	WK	49-0169	64,23	79
4 KLASA	WB	49-0170	64,23	79
grubość rozety 6 mm	WC	49-0171	97,56	120



		KOD	DIVO Q FIT	
CZARNY		49-0213	<b>234,96</b>	<b>289</b>
	WK	49-0081	64,23	79
4 KLASA	WB	49-0082	64,23	79
grubość rozety 6 mm	WC	49-0083	86,99	107



		KOD	DIVO Q FIT	
CHROM		49-0211	<b>225,20</b>	<b>277</b>
	WK	49-0075	58,54	72
4 KLASA	WB	49-0076	58,54	72
grubość rozety 6 mm	WC	49-0077	80,49	99



		KOD	FRESIA FIT	
CHROM		49-0321	<b>254,47</b>	<b>313</b>
	WK	49-0075	58,54	72
4 KLASA	WB	49-0076	58,54	72
grubość rozety 6 mm	WC	49-0077	80,49	99



		KOD	FRESIA FIT	
ZŁOTY-SATYNA		49-0320	<b>300,81</b>	<b>370</b>
	WK	49-0310	64,23	79
4 KLASA	WB	49-0311	64,23	79
grubość rozety 6 mm	WC	49-0312	97,56	120



		KOD	FRESIA FIT	
ZŁOTY PVD		49-0319	<b>300,81</b>	<b>370</b>
	WK	49-0169	64,23	79
4 KLASA	WB	49-0170	64,23	79
grubość rozety 6 mm	WC	49-0171	97,56	120



		KOD	HEAVY FIT	
CHROM-SATYNA		49-0107	<b>242,28</b>	<b>298</b>
	WK	49-0078	58,54	72
4 KLASA	WB	49-0079	58,54	72
grubość rozety 6 mm	WC	49-0080	80,49	99



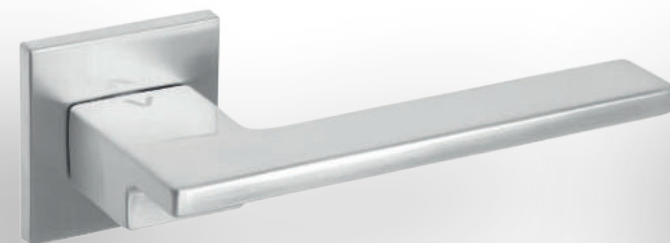
		KOD	HEAVY FIT	
CHROM		49-0106	<b>242,28</b>	<b>298</b>
	WK	49-0075	58,54	72
4 KLASA	WB	49-0076	58,54	72
grubość rozety 6 mm	WC	49-0077	80,49	99



		KOD	HEAVY FIT	
ANTRACYT		49-0108	<b>249,59</b>	<b>307</b>
	WK	49-0087	64,23	79
4 KLASA	WB	49-0088	64,23	79
grubość rozety 6 mm	WC	49-0089	86,99	107



# ICON FIT



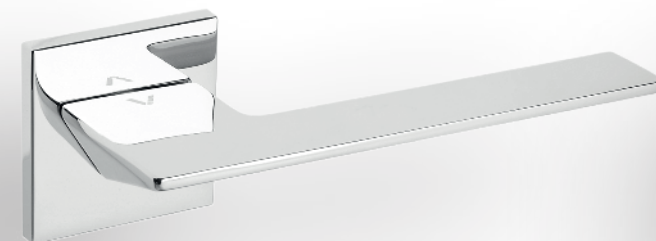
	KOD	COSMO FIT	
CHROM-SATYNA	49-0155	<b>241,46</b>	<b>297</b>
4 KLASA	WK  49-0078	58,54	72
grubość rozety 6 mm	WB  49-0079	58,54	72
	WC  49-0080	80,49	99



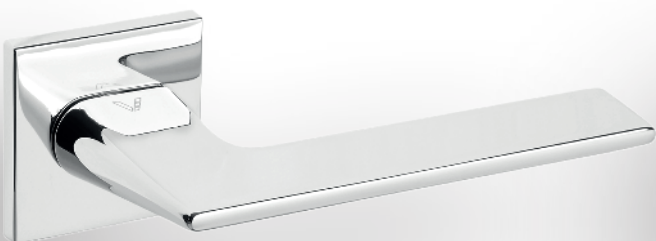
	KOD	ICON FIT	
ZŁOTY-SATYNA	49-0323	<b>225,20</b>	<b>277</b>
4 KLASA	WK  49-0310	64,23	79
grubość rozety 6 mm	WB  49-0311	64,23	79
	WC  49-0312	97,56	120



	KOD	ICON FIT	
ZŁOTY PVD	49-0322	<b>225,20</b>	<b>277</b>
4 KLASA	WK  49-0169	64,23	79
grubość rozety 6 mm	WB  49-0170	64,23	79
	WC  49-0171	97,56	120



	KOD	VIP FIT	
CHROM	49-0152	<b>255,28</b>	<b>314</b>
4 KLASA	WK  49-0075	58,54	72
grubość rozety 6 mm	WB  49-0076	58,54	72
	WC  49-0077	80,49	99



	KOD	ICON FIT	
CHROM	49-0325	<b>207,32</b>	<b>255</b>
4 KLASA	WK  49-0075	58,54	72
grubość rozety 6 mm	WB  49-0076	58,54	72
	WC  49-0077	80,49	99

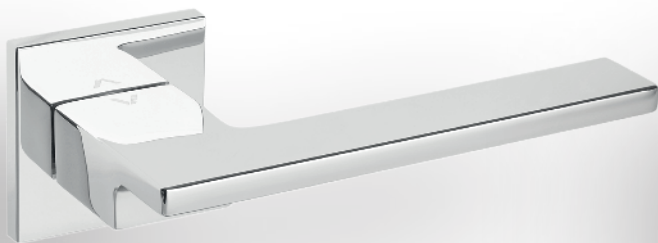


	KOD	ICON FIT	
CZARNY	49-0324	<b>214,63</b>	<b>264</b>
4 KLASA	WK  49-0081	64,23	79
grubość rozety 6 mm	WB  49-0082	64,23	79
	WC  49-0083	86,99	107



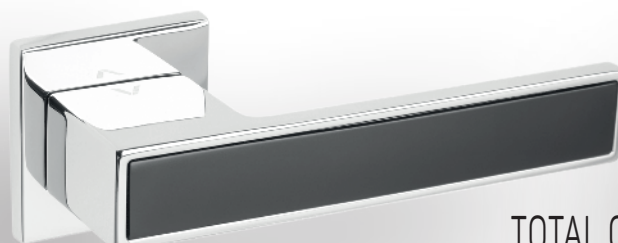
	KOD	ICON FIT	
CHROM SZCZOTKOWANY	49-0326	<b>207,32</b>	<b>255</b>
4 KLASA	WK  49-0307	58,54	72
grubość rozety 6 mm	WB  49-0308	58,54	72
	WC  49-0309	80,49	99





		KOD	COSMO FIT	
CHROM		49-0154	<b>241,46</b>	<b>297</b>
	WK	49-0075	58,54	72
	WB	49-0076	58,54	72
	WC	49-0077	80,49	99

4 KLASA  
grubość rozety 6 mm



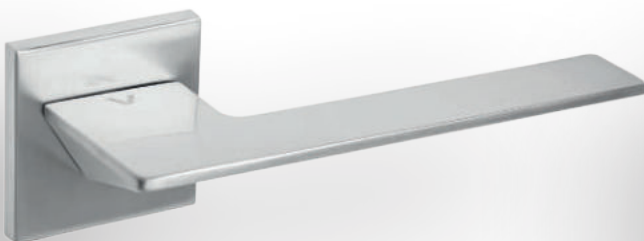
		KOD	TOTAL Q INSERT FIT	
CHROM/CZARNY		49-0166	<b>264,23</b>	<b>325</b>
	WK	49-0075	58,54	72
	WB	49-0076	58,54	72
	WC	49-0077	80,49	99

4 KLASA  
grubość rozety 6 mm



		KOD	TOTAL Q INSERT FIT	
CHROM/BIAŁY		49-0165	<b>264,23</b>	<b>325</b>
	WK	49-0075	58,54	72
	WB	49-0076	58,54	72
	WC	49-0077	80,49	99

4 KLASA  
grubość rozety 6 mm



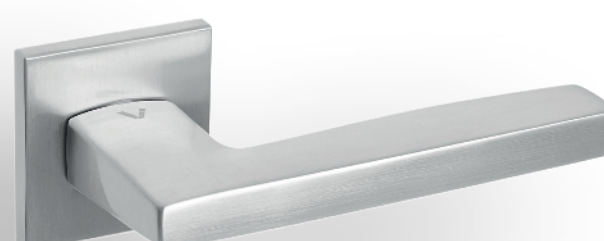
		KOD	VIP FIT	
CHROM-SATYNA		49-0153	<b>255,28</b>	<b>314</b>
	WK	49-0078	58,54	72
	WB	49-0079	58,54	72
	WC	49-0080	80,49	99

4 KLASA  
grubość rozety 6 mm



		KOD	METRIK Q FIT	
CHROM		49-0158	<b>249,59</b>	<b>307</b>
	WK	49-0075	58,54	72
	WB	49-0076	58,54	72
	WC	49-0077	80,49	99

4 KLASA  
grubość rozety 6 mm



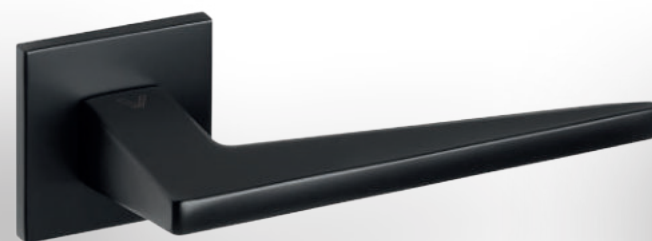
		KOD	METRIK Q FIT	
CHROM-SATYNA		49-0159	<b>249,59</b>	<b>307</b>
	WK	49-0078	58,54	72
	WB	49-0079	58,54	72
	WC	49-0080	80,49	99

4 KLASA  
grubość rozety 6 mm



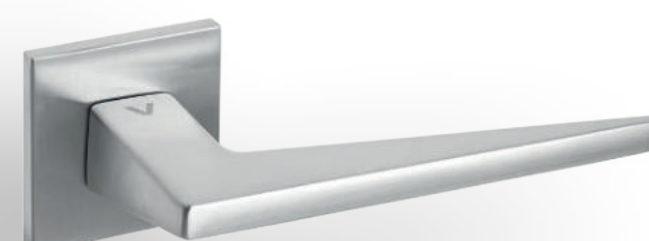
		KOD	LIMA FIT	
CHROM		49-0103	<b>224,39</b>	<b>276</b>
	WK	49-0075	58,54	72
	WB	49-0076	58,54	72
	WC	49-0077	80,49	99

4 KLASA  
grubość rozety 6 mm



		KOD	LIMA FIT	
CZARNY		49-0105	<b>235,77</b>	<b>290</b>
	WK	49-0081	64,23	79
	WB	49-0082	64,23	79
	WC	49-0083	86,99	107

4 KLASA  
grubość rozety 6 mm



		KOD	LIMA FIT	
CHROM-SATYNA		49-0104	<b>224,39</b>	<b>276</b>
	WK	49-0078	58,54	72
	WB	49-0079	58,54	72
	WC	49-0080	80,49	99

4 KLASA  
grubość rozety 6 mm

# EVER FIT



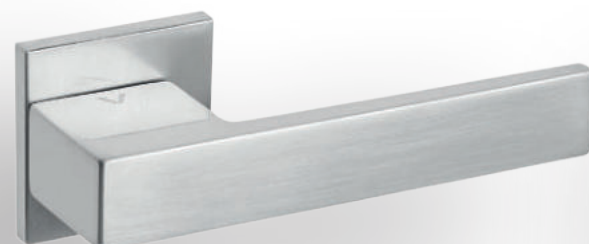
	KOD	TOTAL Q FIT	
CHROM	49-0156	<b>255,28</b>	<b>314</b>
	WK  49-0075	58,54	72
4 KLASA	WB  49-0076	58,54	72
grubość rozety 6 mm	WC  49-0077	80,49	99



	KOD	EVER FIT	
ANTRACYT	49-0093	<b>200,81</b>	<b>247</b>
	WK  49-0087	64,23	79
4 KLASA	WB  49-0088	64,23	79
grubość rozety 6 mm	WC  49-0089	86,99	107



	KOD	EVER FIT	
ZŁOTY PVD	49-0301	<b>219,51</b>	<b>270</b>
	WK  49-0169	64,23	79
4 KLASA	WB  49-0170	64,23	79
grubość rozety 6 mm	WC  49-0171	97,56	120



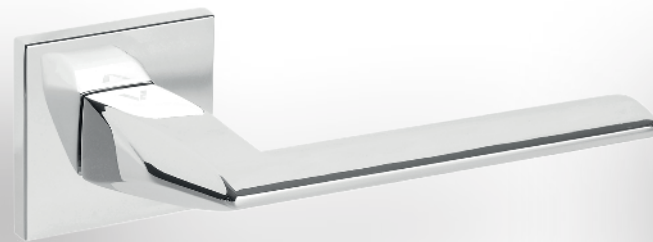
	KOD	TOTAL Q FIT	
CHROM-SATYNA	49-0157	<b>255,28</b>	<b>314</b>
	WK  49-0078	58,54	72
4 KLASA	WB  49-0079	58,54	72
grubość rozety 6 mm	WC  49-0080	80,49	99



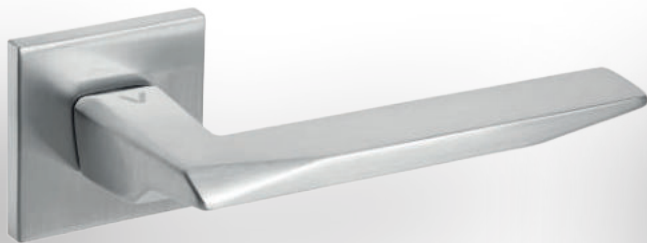
	KOD	EVER FIT	
CHROM-SATYNA	49-0091	<b>191,06</b>	<b>235</b>
	WK  49-0078	58,54	72
4 KLASA	WB  49-0079	58,54	72
grubość rozety 6 mm	WC  49-0080	80,49	99



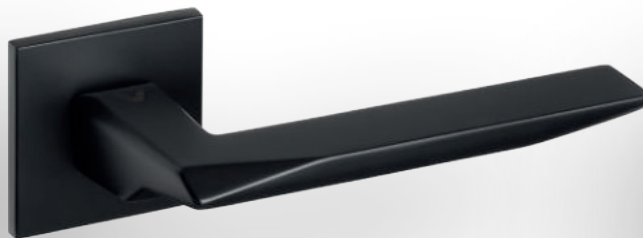
	KOD	EVER FIT	
CZARNY	49-0092	<b>200,81</b>	<b>247</b>
	WK  49-0081	64,23	79
4 KLASA	WB  49-0082	64,23	79
grubość rozety 6 mm	WC  49-0083	86,99	107



	KOD	EVER FIT	
CHROM	49-0090	<b>191,06</b>	<b>235</b>
	WK  49-0075	58,54	72
4 KLASA	WB  49-0076	58,54	72
grubość rozety 6 mm	WC  49-0077	80,49	99



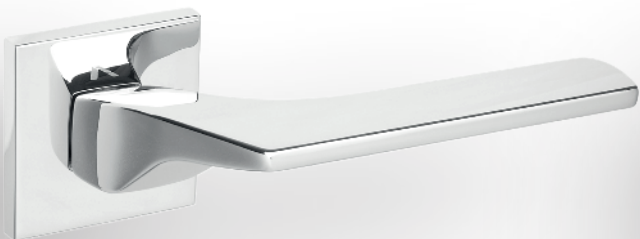
		KOD	ZOE FIT	
CHROM-SATYNA		49-0101	<b>191,06</b>	<b>235</b>
	WK	49-0078	58,54	72
4 KLASA	WB	49-0079	58,54	72
grubość rozety 6 mm	WC	49-0080	80,49	99



		KOD	ZOE FIT	
CZARNY		49-0102	<b>200,81</b>	<b>247</b>
	WK	49-0081	64,23	79
4 KLASA	WB	49-0082	64,23	79
grubość rozety 6 mm	WC	49-0083	86,99	107



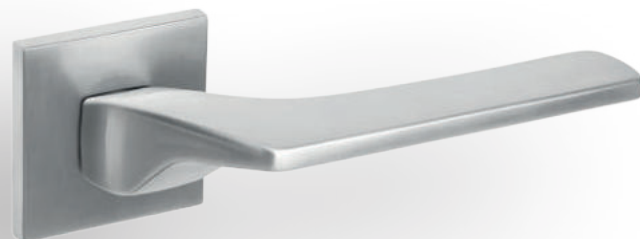
		KOD	ZOE FIT	
CHROM		49-0100	<b>191,06</b>	<b>235</b>
	WK	49-0075	58,54	72
4 KLASA	WB	49-0076	58,54	72
grubość rozety 6 mm	WC	49-0077	80,49	99



		KOD	SEMPRE FIT	
CHROM		49-0094	<b>191,06</b>	<b>235</b>
	WK	49-0075	58,54	72
4 KLASA	WB	49-0076	58,54	72
grubość rozety 6 mm	WC	49-0077	80,49	99



		KOD	SEMPRE FIT	
CZARNY		49-0096	<b>200,81</b>	<b>247</b>
	WK	49-0081	64,23	79
4 KLASA	WB	49-0082	64,23	79
grubość rozety 6 mm	WC	49-0083	86,99	107



		KOD	SEMPRE FIT	
CHROM-SATYNA		49-0095	<b>191,06</b>	<b>235</b>
	WK	49-0078	58,54	72
4 KLASA	WB	49-0079	58,54	72
grubość rozety 6 mm	WC	49-0080	80,49	99



		KOD	TENDER FIT	
CHROM-SATYNA		49-0098	<b>191,06</b>	<b>235</b>
	WK	49-0078	58,54	72
4 KLASA	WB	49-0079	58,54	72
grubość rozety 6 mm	WC	49-0080	80,49	99



		KOD	TENDER FIT	
CZARNY		49-0099	<b>200,81</b>	<b>247</b>
	WK	49-0081	64,23	79
4 KLASA	WB	49-0082	64,23	79
grubość rozety 6 mm	WC	49-0083	86,99	107



		KOD	TENDER FIT	
CHROM		49-0097	<b>191,06</b>	<b>235</b>
	WK	49-0075	58,54	72
4 KLASA	WB	49-0076	58,54	72
grubość rozety 6 mm	WC	49-0077	80,49	99

# WARNA



		KOD	MIRAGE Q FIT	
CHROM		49-0248	<b>214,63</b>	<b>264</b>
	WK	49-0075	58,54	72
4 KLASA	WB	49-0076	58,54	72
grubość rozety 6 mm	WC	49-0077	80,49	99



ZŁOTY PVD



STAŁA

RUCHOMA LEWA LUB PRAWA

grubość rozety 6 mm

		KOD	GAŁKA Q FIT KWADRATOWA	
	S	49-0366	<b>127,64</b>	<b>157*</b>
	P	49-0371	<b>127,64</b>	<b>157*</b>
	L	49-0372	<b>127,64</b>	<b>157*</b>
WK	49-0169	64,23	79	
WB	49-0170	64,23	79	
WC	49-0171	97,56	120	



		KOD	SPY Q FIT	
CHROM		49-0160	<b>199,19</b>	<b>245</b>
	WK	49-0075	58,54	72
4 KLASA	WB	49-0076	58,54	72
grubość rozety 6 mm	WC	49-0077	80,49	99



		KOD	QBİK FIT	
CHROM-SATYNA		49-0164	<b>231,71</b>	<b>285</b>
	WK	49-0078	58,54	72
4 KLASA	WB	49-0079	58,54	72
grubość rozety 6 mm	WC	49-0080	80,49	99



CHROM-SATYNA



STAŁA

RUCHOMA LEWA LUB PRAWA

grubość rozety 6 mm

		KOD	GAŁKA Q FIT KWADRATOWA	
	S	49-0364	<b>127,64</b>	<b>157*</b>
	P	49-0228	<b>127,64</b>	<b>157*</b>
	L	49-0224	<b>127,64</b>	<b>157*</b>
WK	49-0078	58,54	72	
WB	49-0079	58,54	72	
WC	49-0080	80,49	99	



CZARNY



STAŁA

RUCHOMA LEWA LUB PRAWA

grubość rozety 6 mm

		KOD	GAŁKA Q FIT KWADRATOWA	
	S	49-0365	<b>127,64</b>	<b>157*</b>
	P	49-0230	<b>127,64</b>	<b>157*</b>
	L	49-0225	<b>127,64</b>	<b>157*</b>
WK	49-0081	64,23	79	
WB	49-0082	64,23	79	
WC	49-0083	86,99	107	



CHROM



STAŁA

RUCHOMA LEWA LUB PRAWA

grubość rozety 6 mm

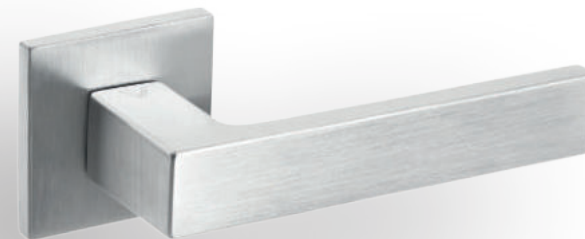
		KOD	GAŁKA Q FIT KWADRATOWA	
	S	49-0359	<b>127,64</b>	<b>157*</b>
	P	49-0229	<b>127,64</b>	<b>157*</b>
	L	49-0223	<b>127,64</b>	<b>157*</b>
WK	49-0075	58,54	72	
WB	49-0076	58,54	72	
WC	49-0077	80,49	99	



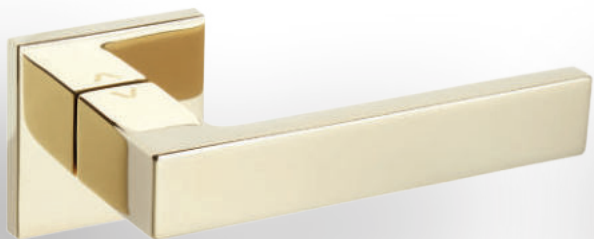
		KOD	WARNA FIT	
BIAŁY		49-0112	<b>200,81</b>	<b>247</b>
	WK	49-0084	64,23	79
4 KLASA	WB	49-0085	64,23	79
grubość rozety 6 mm	WC	49-0086	86,99	107



		KOD	WARNA FIT	
CZARNY		49-0111	<b>200,81</b>	<b>247</b>
	WK	49-0081	64,23	79
4 KLASA	WB	49-0082	64,23	79
grubość rozety 6 mm	WC	49-0083	86,99	107



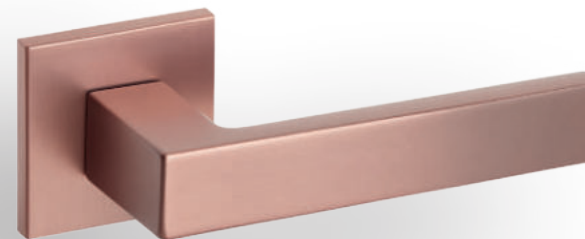
		KOD	WARNA FIT	
<b>NOWOŚĆ</b>		49-0306	<b>191,06</b>	<b>235</b>
CHROM SZCZOTKOWANY		49-0306	<b>191,06</b>	<b>235</b>
	WK	49-0307	58,54	72
4 KLASA	WB	49-0308	58,54	72
grubość rozety 6 mm	WC	49-0309	80,49	99



		KOD	WARNA FIT	
ZŁOTY PVD		49-0167	<b>234,96</b>	<b>289</b>
	WK	49-0169	64,23	79
4 KLASA	WB	49-0170	64,23	79
grubość rozety 6 mm	WC	49-0171	97,56	120



		KOD	WARNA FIT	
ZŁOTY-SATYNA		49-0304	<b>234,96</b>	<b>289</b>
	WK	49-0310	64,23	79
4 KLASA	WB	49-0311	64,23	79
grubość rozety 6 mm	WC	49-0312	97,56	120



		KOD	WARNA FIT	
MIEDŹ-SATYNA		49-0252	<b>234,96</b>	<b>289</b>
	WK	49-0253	64,23	79
4 KLASA	WB	49-0254	64,23	79
grubość rozety 6 mm	WC	49-0255	97,56	120



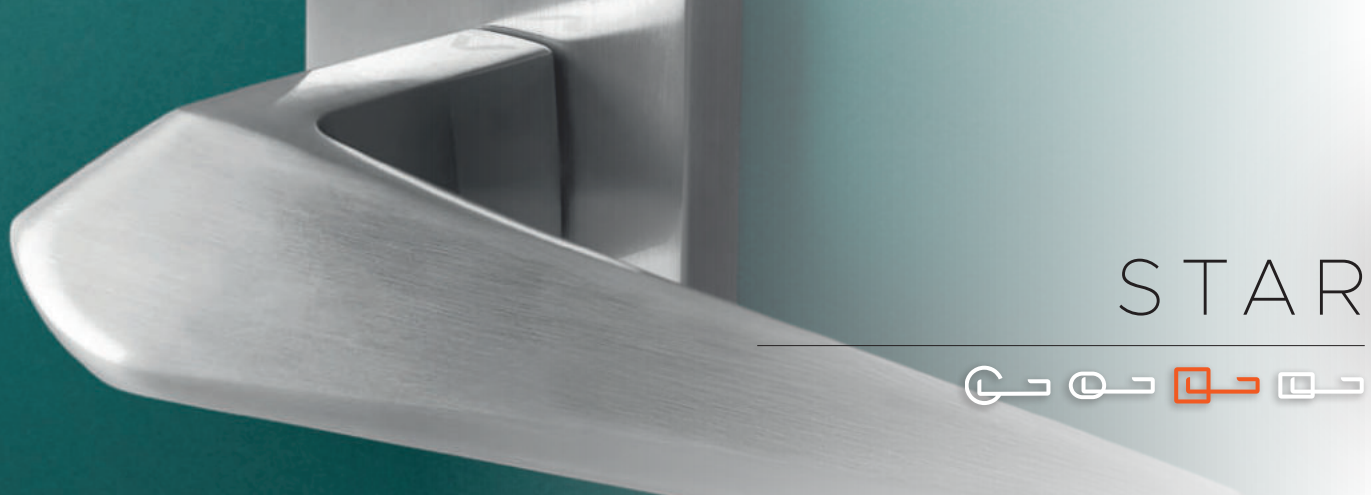
		KOD	WARNA FIT	
CHROM-SATYNA		49-0110	<b>191,06</b>	<b>235</b>
	WK	49-0078	58,54	72
4 KLASA	WB	49-0079	58,54	72
grubość rozety 6 mm	WC	49-0080	80,49	99



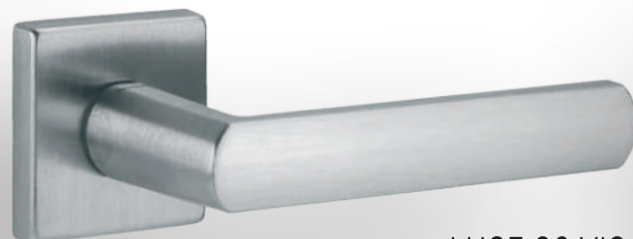
		KOD	WARNA FIT	
CHROM		49-0109	<b>191,06</b>	<b>235</b>
	WK	49-0075	58,54	72
4 KLASA	WB	49-0076	58,54	72
grubość rozety 6 mm	WC	49-0077	80,49	99



		KOD	WARNA FIT	
ANTRACYT		49-0113	<b>200,81</b>	<b>247</b>
	WK	49-0087	64,23	79
4 KLASA	WB	49-0088	64,23	79
grubość rozety 6 mm	WC	49-0089	86,99	107



STAR



PRODUKT NA ZAMÓWIENIE		KOD	LUCE 02 VIS	
CHROM-SATYNA		35-2143	<b>231,71</b>	<b>285</b>
	WK	35-0334	91,87	113
	WB	35-0335	91,87	113
	WC	35-0336	208,94	257



PRODUKT NA ZAMÓWIENIE		KOD	ESA 02 VIS	
CHROM/BIAŁY		35-0337	<b>417,89</b>	<b>514</b>
	WK	35-0331	91,87	113
	WB	35-0332	91,87	113
	WC	35-0333	208,94	257



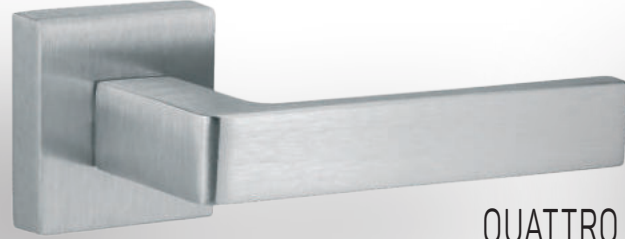
PRODUKT NA ZAMÓWIENIE		KOD	ESA 02 VIS	
CHROM/CZARNY		35-0338	<b>417,89</b>	<b>514</b>
	WK	35-0331	91,87	113
	WB	35-0332	91,87	113
	WC	35-0333	208,94	257



PRODUKT NA ZAMÓWIENIE		KOD	ESA 02 VIS	
CHROM/CHROM-SATYNA		35-0326	<b>391,87</b>	<b>482</b>
	WK	35-0331	91,87	113
	WB	35-0332	91,87	113
	WC	35-0333	208,94	257



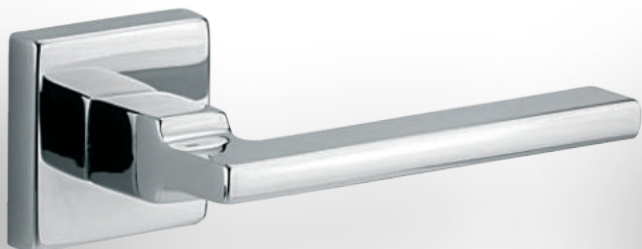
PRODUKT NA ZAMÓWIENIE		KOD	QUATTRO 02-Z VIS	
CHROM		35-0446	<b>231,71</b>	<b>285</b>
	WK	35-0331	91,87	113
	WB	35-0332	91,87	113
	WC	35-0333	208,94	257



PRODUKT NA ZAMÓWIENIE		KOD	QUATTRO 02-Z VIS	
CHROM-SATYNA		35-0447	<b>231,71</b>	<b>285</b>
	WK	35-0334	91,87	113
	WB	35-0335	91,87	113
	WC	35-0336	208,94	257



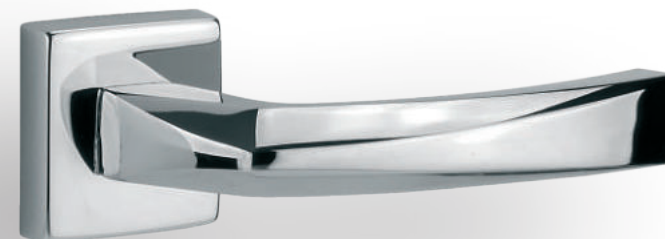
DO WYCZERPANIA ZAPASÓW		KOD	STAR	
CHROM-SATYNA		49-0004	<b>224,39</b>	<b>276</b>
	WK	49-0011	52,03	64
	WB	49-0012	52,03	64
	WC	49-0013	75,61	93



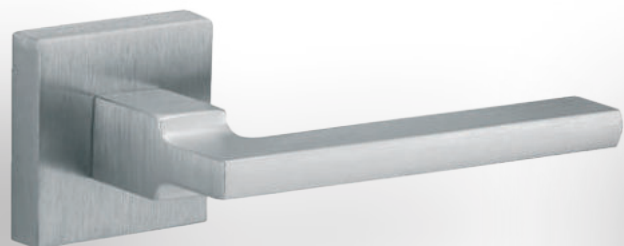
PRODUKT NA ZAMÓWIENIE		KOD	HAMMER Q	
CHROM		10-1946	<b>270,73</b>	<b>333</b>
	WK	10-1975	56,10	69
	WB	10-1976	56,10	69
	WC	10-1977	131,71	162



PRODUKT NA ZAMÓWIENIE		KOD	PRISMA Q	
CHROM-SATYNA		10-1957	<b>231,71</b>	<b>285</b>
	WK	10-1972	56,10	69
	WB	10-1973	56,10	69
	WC	10-1974	131,71	162



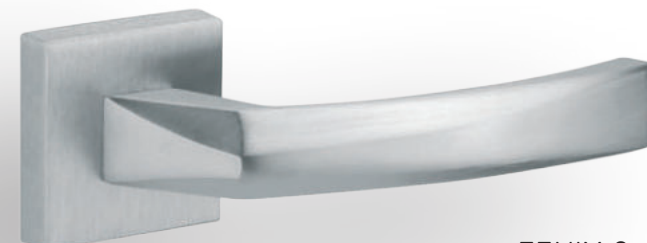
PRODUKT NA ZAMÓWIENIE		KOD	FENIX Q	
CHROM		10-1948	<b>247,15</b>	<b>304</b>
	WK	10-1975	56,10	69
	WB	10-1976	56,10	69
	WC	10-1977	131,71	162



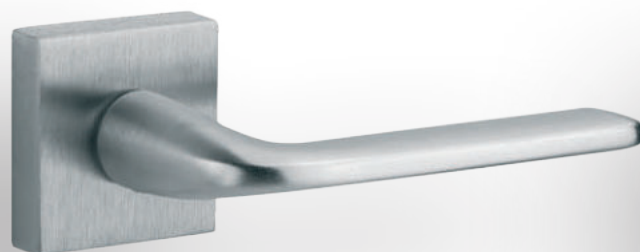
PRODUKT NA ZAMÓWIENIE		KOD	HAMMER Q	
CHROM-SATYNA		10-1947	<b>255,28</b>	<b>314</b>
	WK	10-1972	56,10	69
	WB	10-1973	56,10	69
	WC	10-1974	131,71	162



PRODUKT NA ZAMÓWIENIE		KOD	PRISMA Q	
CHROM		10-1956	<b>255,28</b>	<b>314</b>
	WK	10-1975	56,10	69
	WB	10-1976	56,10	69
	WC	10-1977	131,71	162



PRODUKT NA ZAMÓWIENIE		KOD	FENIX Q	
CHROM-SATYNA		10-1949	<b>226,02</b>	<b>278</b>
	WK	10-1972	56,10	69
	WB	10-1973	56,10	69
	WC	10-1974	131,71	162



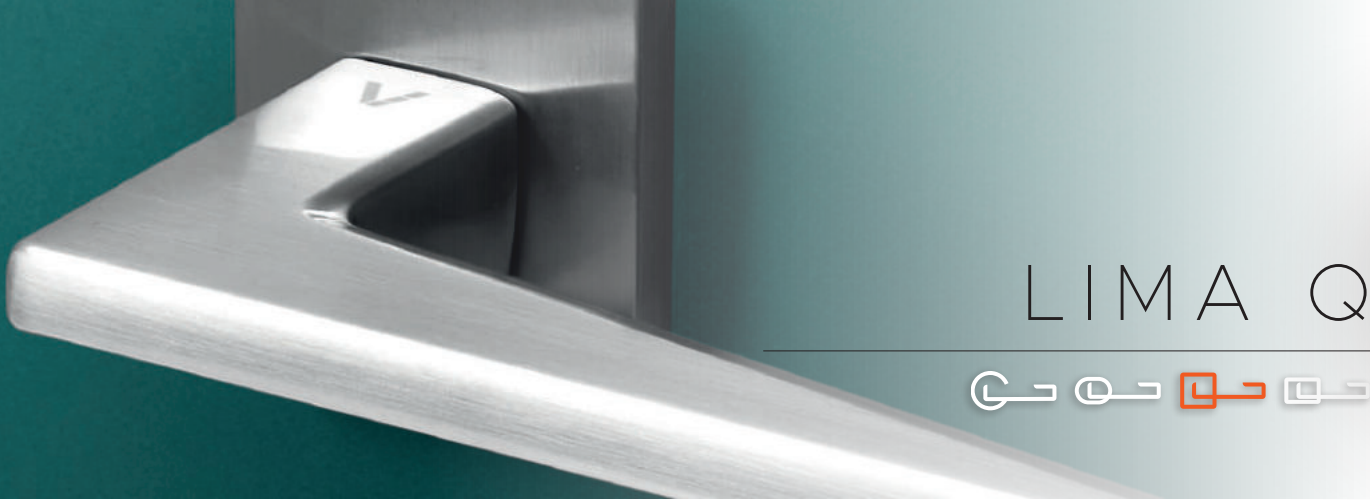
		KOD	PETRA Q	
CHROM-SATYNA		10-2026	<b>193,50</b>	<b>238</b>
	WK	10-1972	56,10	69
	WB	10-1973	56,10	69
	WC	10-1974	131,71	162



PRODUKT NA ZAMÓWIENIE		KOD	PETRA Q BIC	
CHROM/CHROM-SATYNA		10-1959	<b>217,89</b>	<b>268</b>
	WK	10-1975	56,10	69
	WB	10-1976	56,10	69
	WC	10-1977	131,71	162



PRODUKT NA ZAMÓWIENIE		KOD	PETRA Q	
CHROM		10-2033	<b>200,81</b>	<b>247</b>
	WK	10-1975	56,10	69
	WB	10-1976	56,10	69
	WC	10-1977	131,71	162



# LIMA Q



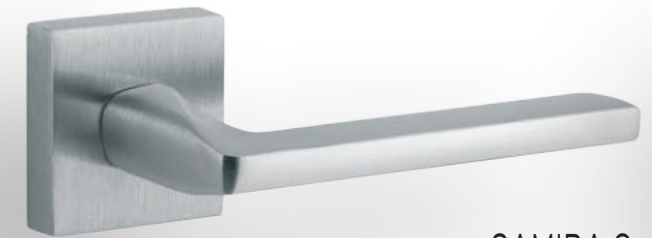
PRODUKT NA ZAMÓWIENIE		KOD	SAMIRA Q	
CHROM		10-1952	<b>247,15</b>	<b>304</b>
	WK	10-1975	56,10	69
	WB	10-1976	56,10	69
	WC	10-1977	131,71	162



PRODUKT NA ZAMÓWIENIE		KOD	HEAVY Q	
CHROM-SATYNA		10-1939	<b>223,58</b>	<b>275</b>
	WK	10-1972	56,10	69
	WB	10-1973	56,10	69
	WC	10-1974	131,71	162



PRODUKT NA ZAMÓWIENIE		KOD	HEAVY Q	
CHROM		10-1938	<b>255,28</b>	<b>314</b>
	WK	10-1975	56,10	69
	WB	10-1976	56,10	69
	WC	10-1977	131,71	162



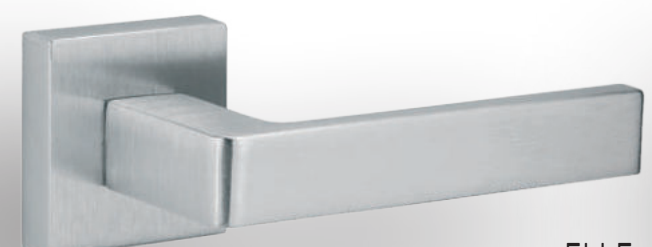
PRODUKT NA ZAMÓWIENIE		KOD	SAMIRA Q	
CHROM-SATYNA		10-1953	<b>223,58</b>	<b>275</b>
	WK	10-1972	56,10	69
	WB	10-1973	56,10	69
	WC	10-1974	131,71	162



PRODUKT NA ZAMÓWIENIE		KOD	ELLE	
CHROM		10-1943	<b>209,76</b>	<b>258</b>
	WK	10-1975	56,10	69
	WB	10-1976	56,10	69
	WC	10-1977	131,71	162

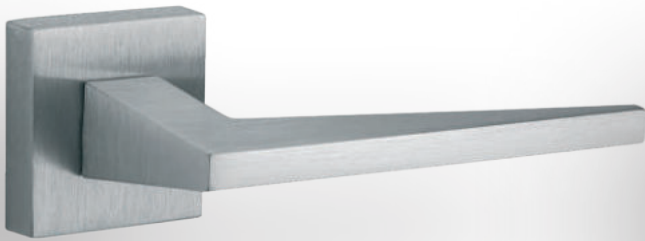


PRODUKT NA ZAMÓWIENIE		KOD	ELLE BIC	
CHROM-SATYNA/CHROM		10-1945	<b>209,76</b>	<b>258</b>
	WK	10-1972	56,10	69
	WB	10-1973	56,10	69
	WC	10-1974	131,71	162



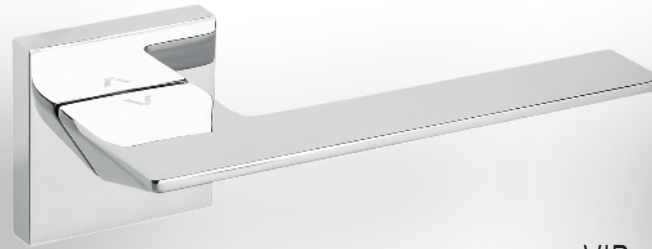
PRODUKT NA ZAMÓWIENIE		KOD	ELLE	
CHROM-SATYNA		10-1944	<b>186,18</b>	<b>229</b>
	WK	10-1972	56,10	69
	WB	10-1973	56,10	69
	WC	10-1974	131,71	162





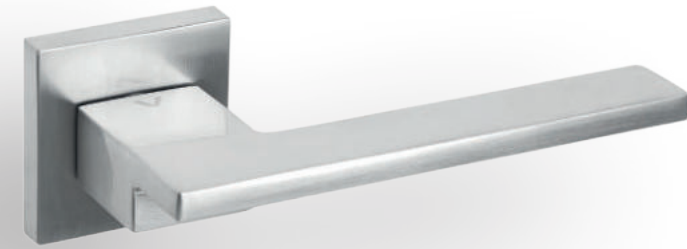
**PRODUKT NA ZAMÓWIENIE** KOD **LIMA Q**

CHROM-SATYNA		10-1941	<b>223,58</b>	<b>275</b>
	WK	10-1972	56,10	69
	WB	10-1973	56,10	69
	WC	10-1974	131,71	162



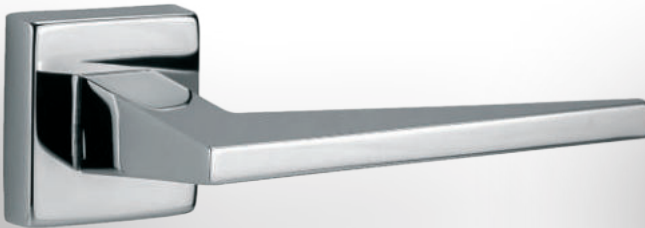
KOD **VIP**

CHROM		49-0021	<b>235,77</b>	<b>290</b>
	WK	49-0008	52,03	64
	WB	49-0009	52,03	64
	WC	49-0010	75,61	93



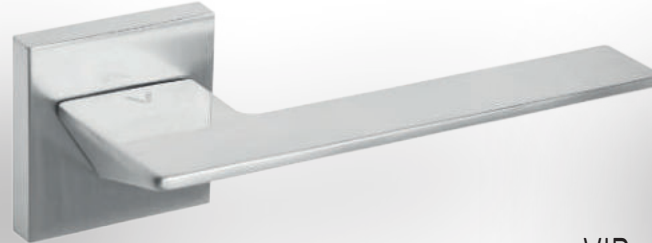
KOD **COSMO**

CHROM-SATYNA		49-0002	<b>224,39</b>	<b>276</b>
	WK	49-0011	52,03	64
	WB	49-0012	52,03	64
	WC	49-0013	75,61	93



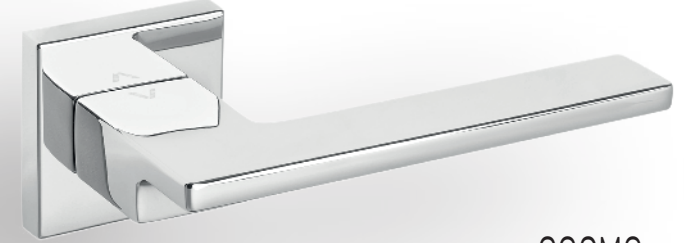
**PRODUKT NA ZAMÓWIENIE** KOD **LIMA Q**

CHROM		10-1942	<b>233,33</b>	<b>287</b>
	WK	10-1975	56,10	69
	WB	10-1976	56,10	69
	WC	10-1977	131,71	162



KOD **VIP**

CHROM-SATYNA		49-0022	<b>235,77</b>	<b>290</b>
	WK	49-0011	52,03	64
	WB	49-0012	52,03	64
	WC	49-0013	75,61	93



KOD **COSMO**

CHROM		49-0001	<b>224,39</b>	<b>276</b>
	WK	49-0008	52,03	64
	WB	49-0009	52,03	64
	WC	49-0010	75,61	93



**PRODUKT NA ZAMÓWIENIE** KOD **LAMBO Q**

CHROM		10-1950	<b>237,40</b>	<b>292</b>
	WK	10-1975	56,10	69
	WB	10-1976	56,10	69
	WC	10-1977	131,71	162



**PRODUKT NA ZAMÓWIENIE** KOD **LAMBO Q**

CHROM-SATYNA		10-1951	<b>223,58</b>	<b>275</b>
	WK	10-1972	56,10	69
	WB	10-1973	56,10	69
	WC	10-1974	131,71	162

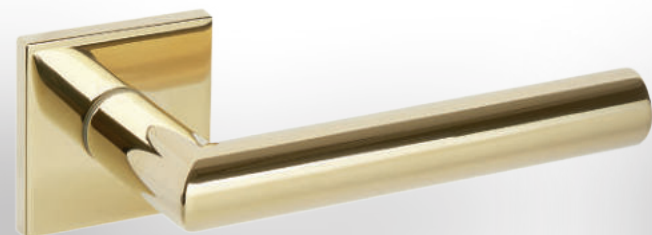


KOD **SPY Q**

CHROM		49-0040	<b>172,36</b>	<b>212</b>
	WK	49-0008	52,03	64
	WB	49-0009	52,03	64
	WC	49-0010	75,61	93



# VINCI Q FIT



**NOWOŚĆ**

ZŁOTY PVD  
 4 KLASA  
 grubość rozety 6 mm

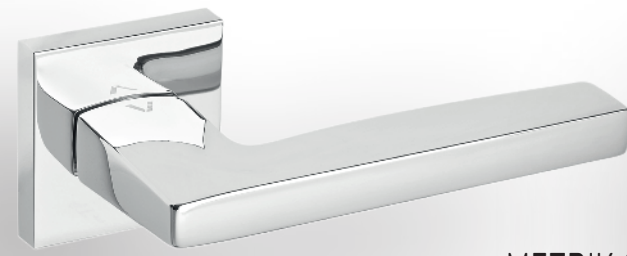
	KOD	VINCI Q FIT	
	49-0413	<b>173,17</b>	<b>213</b>
WK	49-0169	64,23	79
WB	49-0170	64,23	79
WC	49-0171	97,56	120



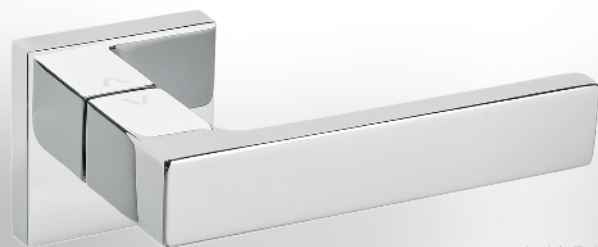
	KOD	TOTAL Q	
	49-0017	<b>235,77</b>	<b>290</b>
WK	49-0008	52,03	64
WB	49-0009	52,03	64
WC	49-0010	75,61	93



	KOD	TOTAL Q	
	49-0018	<b>235,77</b>	<b>290</b>
WK	49-0011	52,03	64
WB	49-0012	52,03	64
WC	49-0013	75,61	93



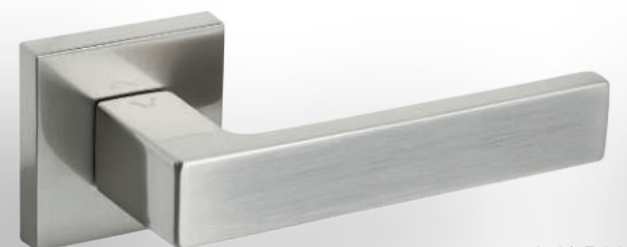
	KOD	METRIK Q	
	49-0064	<b>235,77</b>	<b>290</b>
WK	49-0008	52,03	64
WB	49-0009	52,03	64
WC	49-0010	75,61	93



	KOD	WARNA	
	49-0073	<b>144,72</b>	<b>178</b>
WK	49-0008	52,03	64
WB	49-0009	52,03	64
WC	49-0010	75,61	93



	KOD	WARNA	
	49-0047	<b>147,97</b>	<b>182</b>
WK	49-0057	55,28	68
WB	49-0059	55,28	68
WC	49-0058	82,11	101

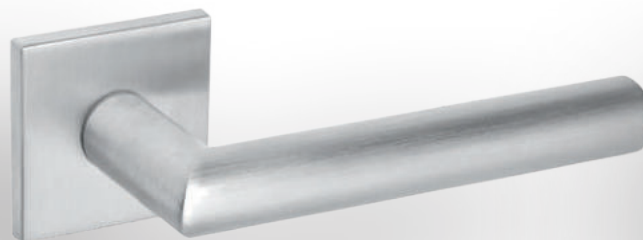


	KOD	WARNA	
	49-0023	<b>144,72</b>	<b>178</b>
WK	49-0024	52,03	64
WB	49-0025	52,03	64
WC	49-0026	75,61	93



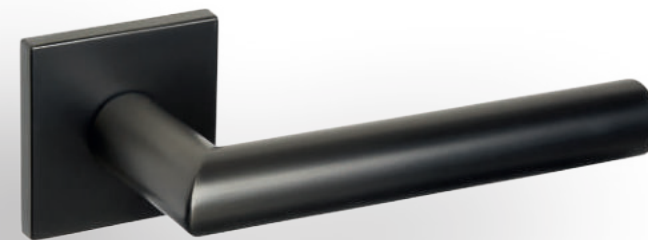
NOWOŚĆ

	KOD	VINCI Q FIT	
CZARNY	49-0414	<b>152,03</b>	<b>187</b>
	WK  49-0081	64,23	79
4 KLASA	WB  49-0082	64,23	79
grubość rozety 6 mm	WC  49-0083	86,99	107



NOWOŚĆ

	KOD	VINCI Q FIT	
CHROM SZCZOTKOWANY	49-0412	<b>147,15</b>	<b>181</b>
	WK  49-0307	58,54	72
4 KLASA	WB  49-0308	58,54	72
grubość rozety 6 mm	WC  49-0309	80,49	99



NOWOŚĆ

	KOD	VINCI Q FIT	
ANTRACYT	49-0415	<b>152,03</b>	<b>187</b>
	WK  49-0087	64,23	79
4 KLASA	WB  49-0088	64,23	79
grubość rozety 6 mm	WC  49-0089	86,99	107



CHROM-SATYNA



	KOD	METRIK Q	
	49-0035	<b>235,77</b>	<b>290</b>
WK	49-0011	52,03	64
WB	49-0012	52,03	64
WC	49-0013	75,61	93



PRODUKT WYCOFANY

NIKIEL-SATYNA



	KOD	PILAR Q II	
	49-0061	<b>164,23</b>	<b>202</b>
WK	49-0024	52,03	64
WB	49-0025	52,03	64
WC	49-0026	75,61	93

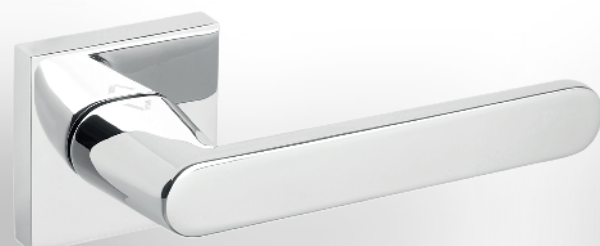


PRODUKT WYCOFANY

CHROM



	KOD	PILAR Q II	
	49-0060	<b>164,23</b>	<b>202</b>
WK	49-0008	52,03	64
WB	49-0009	52,03	64
WC	49-0010	75,61	93



CHROM



	KOD	NESH Q	
	49-0019	<b>139,02</b>	<b>171</b>
WK	49-0008	52,03	64
WB	49-0009	52,03	64
WC	49-0010	75,61	93



CHROM-SATYNA



	KOD	NESH Q	
	49-0020	<b>139,02</b>	<b>171</b>
WK	49-0011	52,03	64
WB	49-0012	52,03	64
WC	49-0013	75,61	93

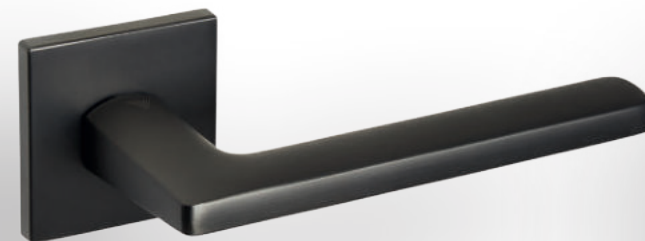


CZARNY



	KOD	NESH Q	
	49-0045	<b>147,97</b>	<b>182</b>
WK	49-0057	55,28	68
WB	49-0059	55,28	68
WC	49-0058	82,11	101

# SPARK FIT



**NOWOŚĆ**

ANTRACYT



grubość rozety 6 mm

KOD **CRUZ FIT**





	49-0402	<b>104,88</b>	<b>129</b>
WK 	49-0087	64,23	79
WB 	49-0088	64,23	79
WC 	49-0089	86,99	107



**DO WYCZERPANIA ZAPASÓW**

CHROM-SATYNA



	KOD	ONYX Q	
	49-0006	<b>144,72</b>	<b>178</b>
WK 	49-0011	52,03	64
WB 	49-0012	52,03	64
WC 	49-0013	75,61	93







PRODUKT  
WYCOFANY

CHROM-SATYNA



W KPL. 2 INSERTY  
CZARNY I BIAŁY

	KOD	DOPPIO	
	46-0013	<b>129,27</b>	<b>159</b>
WK 	46-0015	43,90	54
WB 	46-0016	43,90	54
WC 	46-0017	64,23	79



**NOWOŚĆ**

CHROM SZCZOTKOWANY



grubość rozety 6 mm

KOD **CRUZ FIT**


	49-0401	<b>104,88</b>	<b>129</b>
WK 	49-0307	58,54	72
WB 	49-0308	58,54	72
WC 	49-0309	80,49	99



PRODUKT  
WYCOFANY

NIKIEL-SATYNA



	KOD	ONYX Q	
	49-0029	<b>144,72</b>	<b>178</b>
WK 	49-0024	52,03	64
WB 	49-0025	52,03	64
WC 	49-0026	75,61	93







PRODUKT  
WYCOFANY

CHROM-SATYNA



W KPL. 2 INSERTY  
CZARNY I BIAŁY

	KOD	DOPPIO	
	46-0013	<b>129,27</b>	<b>159</b>
WK 	46-0015	43,90	54
WB 	46-0016	43,90	54
WC 	46-0017	64,23	79



**NOWOŚĆ**

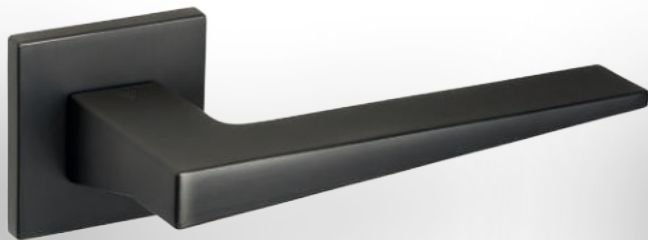
CZARNY



grubość rozety 6 mm

KOD **CRUZ FIT**

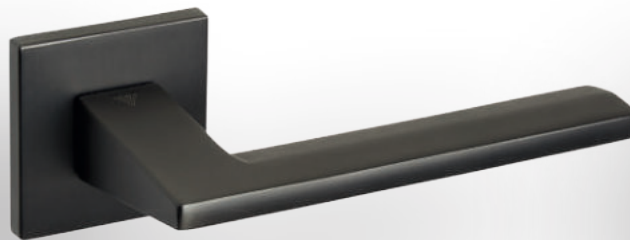
	49-0400	<b>104,88</b>	<b>129</b>
WK 	49-0081	64,23	79
WB 	49-0082	64,23	79
WC 	49-0083	86,99	107



NOWOŚĆ

KOD TITO FIT

ANTRACYT		49-0399	<b>104,88</b>	<b>129</b>
■ ■ ■	WK	49-0087	64,23	79
	WB	49-0088	64,23	79
grubość rozety 6 mm	WC	49-0089	86,99	107



NOWOŚĆ

KOD FLAVIO FIT

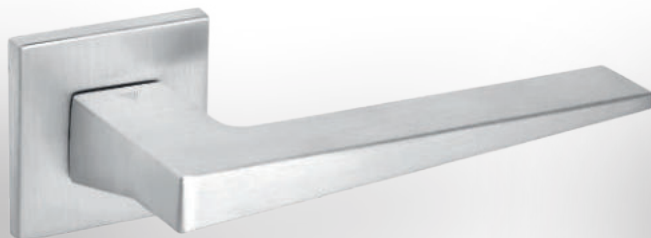
ANTRACYT		49-0396	<b>104,88</b>	<b>129</b>
■ ■ ■	WK	49-0087	64,23	79
	WB	49-0088	64,23	79
grubość rozety 6 mm	WC	49-0089	86,99	107



NOWOŚĆ

KOD SPARK FIT

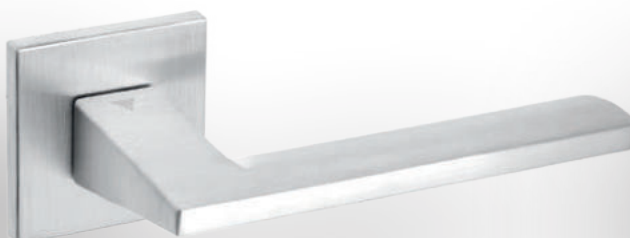
ANTRACYT		49-0406	<b>108,94</b>	<b>134</b>
■ ■ ■	WK	49-0087	64,23	79
	WB	49-0088	64,23	79
grubość rozety 6 mm	WC	49-0089	86,99	107



NOWOŚĆ

KOD TITO FIT

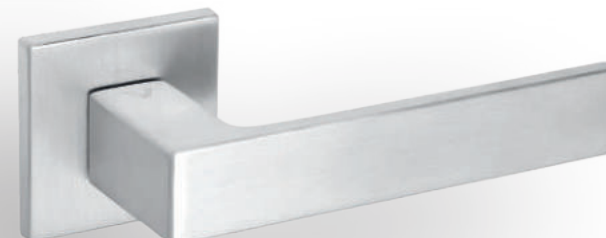
CHROM SZCZOTKOWANY		49-0398	<b>104,88</b>	<b>129</b>
■ ■ ■	WK	49-0307	58,54	72
	WB	49-0308	58,54	72
grubość rozety 6 mm	WC	49-0309	80,49	99



NOWOŚĆ

KOD FLAVIO FIT

CHROM SZCZOTKOWANY		49-0395	<b>104,88</b>	<b>129</b>
■ ■ ■	WK	49-0307	58,54	72
	WB	49-0308	58,54	72
grubość rozety 6 mm	WC	49-0309	80,49	99



NOWOŚĆ

KOD SPARK FIT

CHROM SZCZOTKOWANY		49-0375	<b>108,94</b>	<b>134</b>
■ ■ ■	WK	49-0307	58,54	72
	WB	49-0308	58,54	72
grubość rozety 6 mm	WC	49-0309	80,49	99



NOWOŚĆ

KOD TITO FIT

CZARNY		49-0397	<b>104,88</b>	<b>129</b>
■ ■ ■	WK	49-0081	64,23	79
	WB	49-0082	64,23	79
grubość rozety 6 mm	WC	49-0083	86,99	107



NOWOŚĆ

KOD FLAVIO FIT

CZARNY		49-0394	<b>104,88</b>	<b>129</b>
■ ■ ■	WK	49-0081	64,23	79
	WB	49-0082	64,23	79
grubość rozety 6 mm	WC	49-0083	86,99	107



NOWOŚĆ

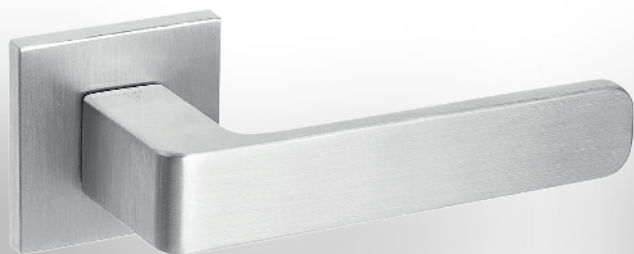
KOD SPARK FIT

CZARNY		49-0249	<b>108,94</b>	<b>134</b>
■ ■ ■	WK	49-0081	64,23	79
	WB	49-0082	64,23	79
grubość rozety 6 mm	WC	49-0083	86,99	107

# HUGO FIT



	KOD	STARK FIT	
CZARNY	49-0423	<b>114,63</b>	<b>141</b>
	WK  49-0336	64,23	79
	WB  49-0082	64,23	79
grubość rozety 6 mm	WC  49-0337	86,99	107



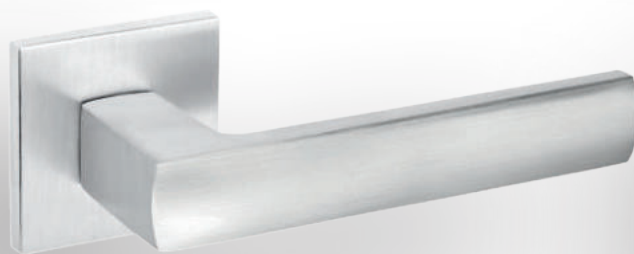
	KOD	HUGO FIT	
<b>NOWOŚĆ</b> CHROM SZCZOTKOWANY	49-0381	<b>108,94</b>	<b>134</b>
	WK  49-0307	58,54	72
	WB  49-0308	58,54	72
grubość rozety 6 mm	WC  49-0309	80,49	99



	KOD	HUGO FIT	
<b>NOWOŚĆ</b> CZARNY	49-0380	<b>108,94</b>	<b>134</b>
	WK  49-0081	64,23	79
	WB  49-0082	64,23	79
grubość rozety 6 mm	WC  49-0083	86,99	107



	KOD	STARK FIT	
<b>NOWOŚĆ</b> CHROM SZCZOTKOWANY	49-0424	<b>114,63</b>	<b>141</b>
	WK  49-0441	58,54	72
	WB  49-0308	58,54	72
grubość rozety 6 mm	WC  49-0442	98,37	121



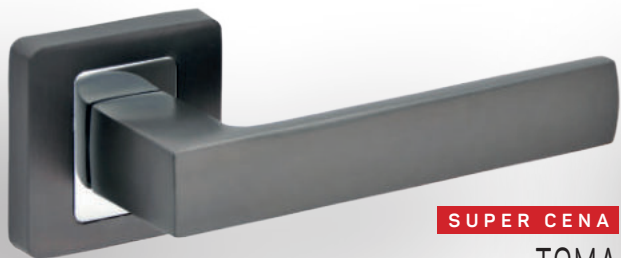
	KOD	EUFORIO FIT	
<b>NOWOŚĆ</b> CHROM SZCZOTKOWANY	49-0374	<b>98,37</b>	<b>121</b>
	WK  49-0307	58,54	72
	WB  49-0308	58,54	72
grubość rozety 6 mm	WC  49-0309	80,49	99



	KOD	EUFORIO FIT	
<b>NOWOŚĆ</b> CZARNY	49-0373	<b>98,37</b>	<b>121</b>
	WK  49-0081	64,23	79
	WB  49-0082	64,23	79
grubość rozety 6 mm	WC  49-0083	86,99	107

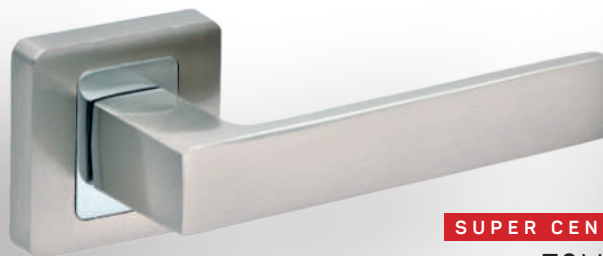


	KOD	SPARK	
<b>DO WYCZERPIANIA ZAPASÓW</b> NIKIEL-SATYNA	49-0250	<b>114,63</b>	<b>141</b>
	WK  49-0024	52,03	64
	WB  49-0025	52,03	64
	WC  49-0026	75,61	93



**SUPER CENA**

		KOD		TOMA	
ANTRACYT/CHROM		39-0242	<b>72,36</b>	<b>89</b>	
■	W	39-0153	22,76	28	
■	B	39-0154	22,76	28	
■	C	39-0155	34,15	42	



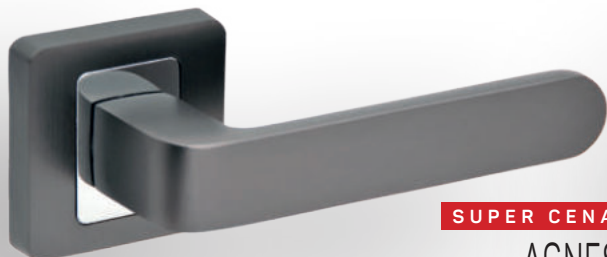
**SUPER CENA**

		KOD		TOMA	
NIKIEL-SATYNA/CHROM		39-0243	<b>69,92</b>	<b>86</b>	
■	W	39-0111	21,14	26	
■	B	39-0112	21,14	26	
■	C	39-0113	30,08	37	



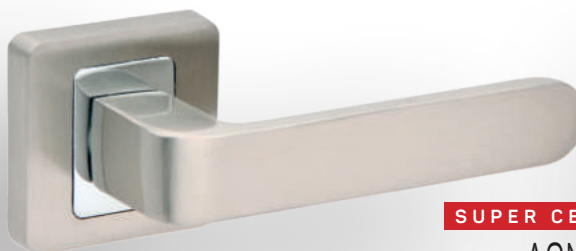
**SUPER CENA**

		KOD		TOMA	
CZARNY		39-0244	<b>72,36</b>	<b>89</b>	
■	W	39-0248	21,14	26	
■	B	39-0249	21,14	26	
■	C	39-0250	30,08	37	



**SUPER CENA**

		KOD		AGNES	
ANTRACYT/CHROM		39-0245	<b>72,36</b>	<b>89</b>	
■	W	39-0153	22,76	28	
■	B	39-0154	22,76	28	
■	C	39-0155	34,15	42	



**SUPER CENA**

		KOD		AGNES	
NIKIEL-SATYNA/CHROM		39-0246	<b>69,92</b>	<b>86</b>	
■	W	39-0111	21,14	26	
■	B	39-0112	21,14	26	
■	C	39-0113	30,08	37	



**SUPER CENA**

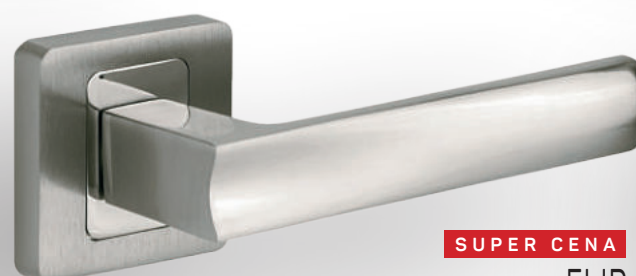
		KOD		AGNES	
CZARNY		39-0247	<b>72,36</b>	<b>89</b>	
■	W	39-0248	21,14	26	
■	B	39-0249	21,14	26	
■	C	39-0250	30,08	37	



CZARNY

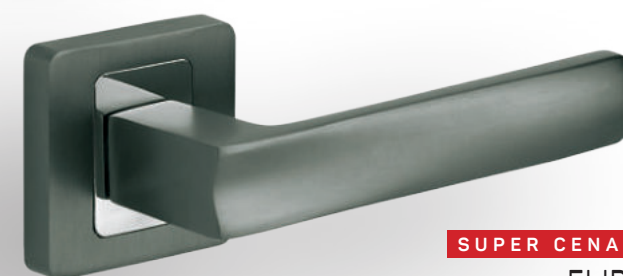


		KOD		EUFORIO	
		49-0251	<b>94,31</b>	<b>116</b>	
	W	49-0057	55,28	68	
	B	49-0059	55,28	68	
	C	49-0058	82,11	101	



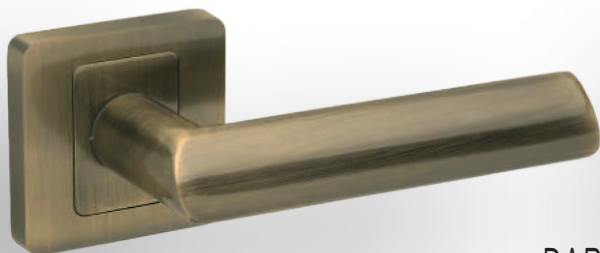
**SUPER CENA**

		KOD		FLIP	
NIKIEL-SATYNA/CHROM		39-0116	<b>56,91</b>	<b>70</b>	
■	W	39-0111	21,14	26	
■	B	39-0112	21,14	26	
■	C	39-0113	30,08	37	

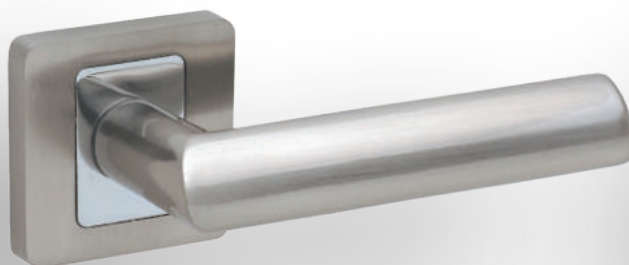


**SUPER CENA**

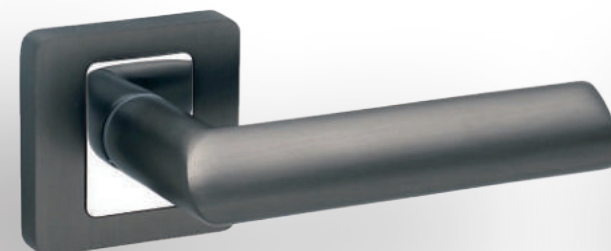
		KOD		FLIP	
ANTRACYT/CHROM		39-0152	<b>56,91</b>	<b>70</b>	
■	W	39-0153	22,76	28	
■	B	39-0154	22,76	28	
■	C	39-0155	34,15	42	



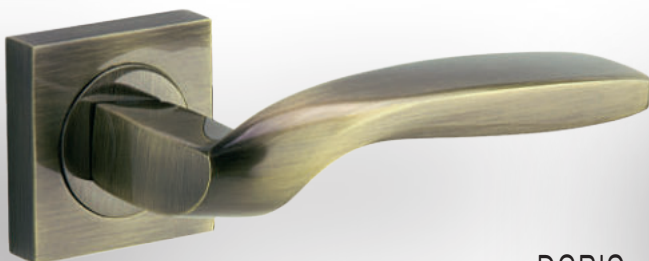
DO WYCZERPIANIA ZAPASÓW		KOD	DARO	
MOSIĄDZ ANTYCZNY		39-0253	<b>56,91</b>	<b>70</b>
	WK	39-0133	17,07	21
	WB	39-0134	17,07	21
	WC	39-0135	21,14	26



DO WYCZERPIANIA ZAPASÓW		KOD	DARO	
NIKIEL-SATYNA/CHROM		39-0252	<b>56,91</b>	<b>70</b>
	WK	39-0111	21,14	26
	WB	39-0112	21,14	26
	WC	39-0113	30,08	37



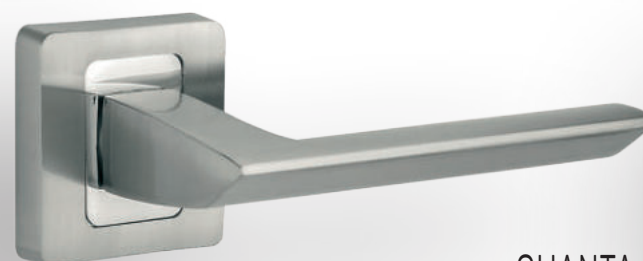
DO WYCZERPIANIA ZAPASÓW		KOD	DARO	
ANTRACYT/CHROM		39-0254	<b>56,91</b>	<b>70</b>
	WK	39-0153	22,76	28
	WB	39-0154	22,76	28
	WC	39-0155	34,15	42



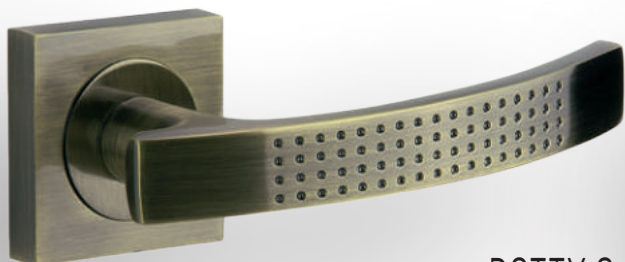
		KOD	DORIS	
MOSIĄDZ ANTYCZNY		39-0086	<b>43,90</b>	<b>54</b>
	WK	39-0047	17,07	21
	WB	39-0049	17,07	21
	WC	39-0048	21,14	26



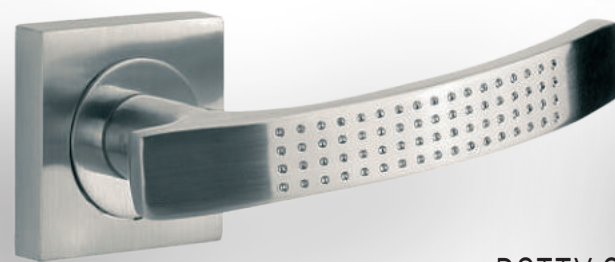
		KOD	DORIS	
NIKIEL-SATYNA		39-0087	<b>43,90</b>	<b>54</b>
	WK	39-0018	17,07	21
	WB	39-0019	17,07	21
	WC	39-0020	21,14	26



		KOD	QUANTA	
NIKIEL-SATYNA/CHROM		39-0110	<b>43,09</b>	<b>53</b>
	WK	39-0111	21,14	26
	WB	39-0112	21,14	26
	WC	39-0113	30,08	37



		KOD	DOTTY Q	
MOSIĄDZ ANTYCZNY		39-0046	<b>41,46</b>	<b>51</b>
	WK	39-0047	17,07	21
	WB	39-0049	17,07	21
	WC	39-0048	21,14	26



		KOD	DOTTY Q	
NIKIEL-SATYNA		39-0011	<b>41,46</b>	<b>51</b>
	WK	39-0018	17,07	21
	WB	39-0019	17,07	21
	WC	39-0020	21,14	26



		KOD	DALIA	
MOSIĄDZ ANTYCZNY		39-0074	<b>43,90</b>	<b>54</b>
	WK	39-0133	17,07	21
	WB	39-0134	17,07	21
	WC	39-0135	21,14	26





**SUPER CENA**

**DARO**

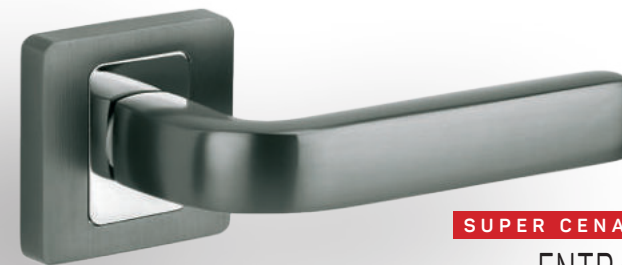
KOD			
CZARNY		39-0255	<b>56,91 70</b>
	WK	39-0248	21,14 26
	WB	39-0249	21,14 26
	WC	39-0250	30,08 37



**SUPER CENA**

**ENTRA**

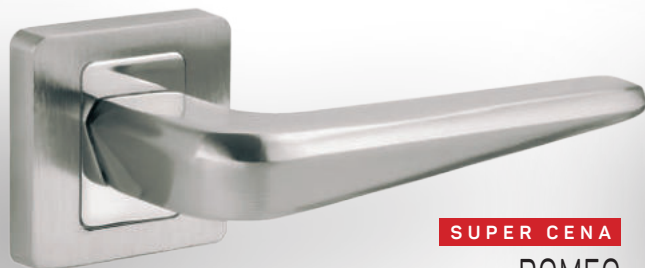
KOD			
NIKIEL-SATYNA/CHROM		39-0138	<b>56,91 70</b>
	WK	39-0111	21,14 26
	WB	39-0112	21,14 26
	WC	39-0113	30,08 37



**SUPER CENA**

**ENTRA**

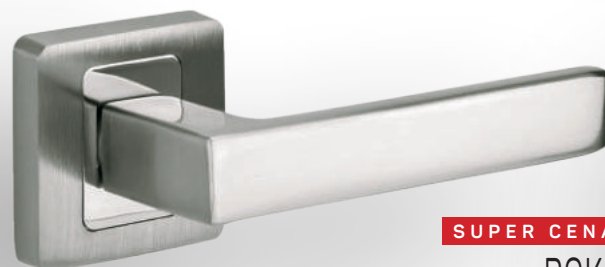
KOD			
ANTRACYT/CHROM		39-0156	<b>56,91 70</b>
	WK	39-0153	22,76 28
	WB	39-0154	22,76 28
	WC	39-0155	34,15 42



**SUPER CENA**

**ROMEO**

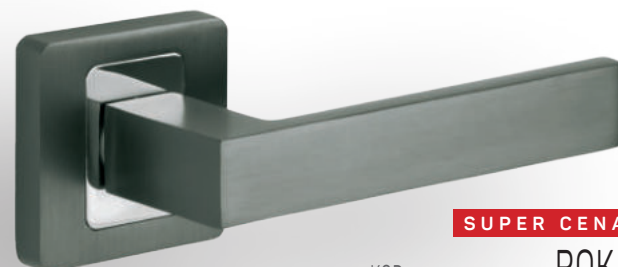
KOD			
NIKIEL-SATYNA/CHROM		39-0164	<b>43,09 53</b>
	WK	39-0111	21,14 26
	WB	39-0112	21,14 26
	WC	39-0113	30,08 37



**SUPER CENA**

**ROKA**

KOD			
NIKIEL-SATYNA/CHROM		39-0157	<b>56,91 70</b>
	WK	39-0111	21,14 26
	WB	39-0112	21,14 26
	WC	39-0113	30,08 37



**SUPER CENA**

**ROKA**

KOD			
ANTRACYT/CHROM		39-0158	<b>56,91 70</b>
	WK	39-0153	22,76 28
	WB	39-0154	22,76 28
	WC	39-0155	34,15 42



**SUPER CENA**

**DALIA**

KOD			
NIKIEL-SATYNA/CHROM		39-0075	<b>43,90 54</b>
	WK	39-0111	21,14 26
	WB	39-0112	21,14 26
	WC	39-0113	30,08 37



**SUPER CENA**

**ESENTIA**

KOD			
NIKIEL-SATYNA/CHROM		39-0104	<b>56,91 70</b>
	WK	39-0111	21,14 26
	WB	39-0112	21,14 26
	WC	39-0113	30,08 37



**SUPER CENA**

**BELIA**

KOD			
NIKIEL-SATYNA/CHROM		39-0109	<b>56,91 70</b>
	WK	39-0111	21,14 26
	WB	39-0112	21,14 26
	WC	39-0113	30,08 37

# ANDREA FIT



**NOWOŚĆ**

ZŁOTY-SATYNA

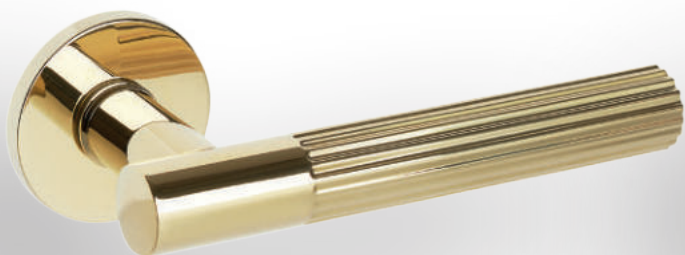


KLASA 4

grubość rozety 6 mm

KOD ANDREA FIT

	49-0379	<b>241,46</b>	<b>297</b>
WK	49-0313	64,23	79
WB	49-0314	64,23	79
WC	49-0315	97,56	120



**NOWOŚĆ**

ZŁOTY PVD

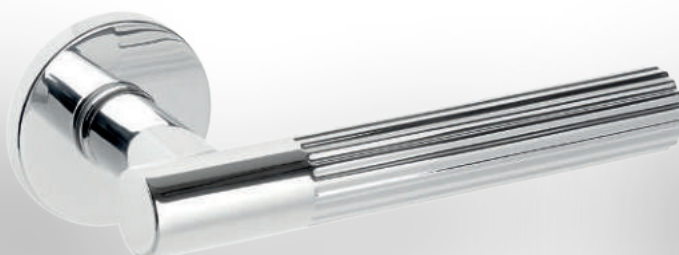


KLASA 4

grubość rozety 6 mm

KOD LIVIA FIT

	49-0411	<b>283,74</b>	<b>349</b>
WK	49-0172	64,23	79
WB	49-0173	64,23	79
WC	49-0174	97,56	120



**NOWOŚĆ**

CHROM

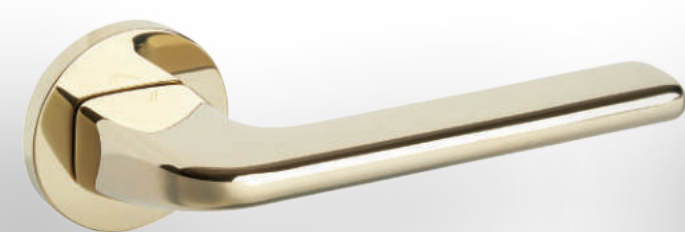


KLASA 4

grubość rozety 6 mm

KOD LIVIA FIT

	49-0410	<b>273,17</b>	<b>336</b>
WK	49-0114	58,54	72
WB	49-0115	58,54	72
WC	49-0116	80,49	99



ZŁOTY PVD



KLASA 4

grubość rozety 6 mm

KOD DIVO FIT

	49-0300	<b>247,15</b>	<b>304</b>
WK	49-0172	64,23	79
WB	49-0173	64,23	79
WC	49-0174	97,56	120



CHROM



KLASA 4

grubość rozety 6 mm

KOD MIRAGE FIT

	49-0129	<b>235,77</b>	<b>290</b>
WK	49-0114	58,54	72
WB	49-0115	58,54	72
WC	49-0116	80,49	99



**NOWOŚĆ**

CHROM SZCZOTKOWANY



KLASA 4

grubość rozety 6 mm

KOD ONO FIT

	49-0409	<b>202,44</b>	<b>249</b>
WK	49-0425	58,54	72
WB	49-0426	58,54	72
WC	49-0427	80,49	99



ZŁOTY PVD



KLASA 4

grubość rozety 6 mm

KOD ONO FIT

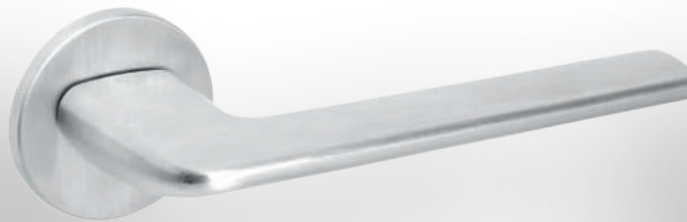
	49-0327	<b>219,51</b>	<b>270</b>
WK	49-0172	64,23	79
WB	49-0173	64,23	79
WC	49-0174	97,56	120



NOWOŚĆ

KOD ANDREA FIT

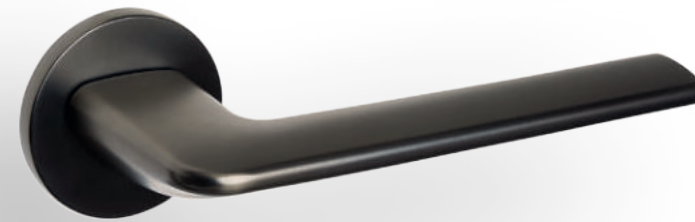
CZARNY		49-0376	<b>226,02</b>	<b>278</b>
	WK	49-0120	64,23	79
KLASA 4	WB	49-0121	64,23	79
grubość rozety 6 mm	WC	49-0122	86,99	107



NOWOŚĆ

KOD ANDREA FIT

CHROM SZCZOTKOWANY		49-0377	<b>220,33</b>	<b>271</b>
	WK	49-0425	58,54	72
KLASA 4	WB	49-0426	58,54	72
grubość rozety 6 mm	WC	49-0427	80,49	99



NOWOŚĆ

KOD ANDREA FIT

ANTRACYT		49-0378	<b>226,02</b>	<b>278</b>
	WK	49-0428	64,23	79
KLASA 4	WB	49-0429	64,23	79
grubość rozety 6 mm	WC	49-0430	86,99	107



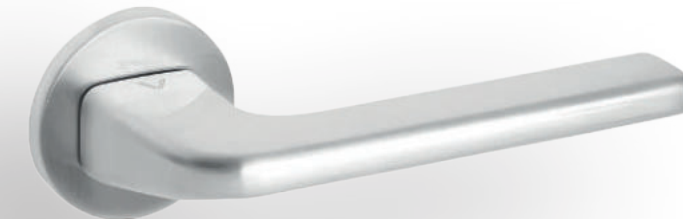
KOD DIVO FIT

CZARNY		49-0210	<b>234,96</b>	<b>289</b>
	WK	49-0120	64,23	79
KLASA 4	WB	49-0121	64,23	79
grubość rozety 6 mm	WC	49-0122	86,99	107



KOD DIVO FIT

CHROM		49-0208	<b>225,20</b>	<b>277</b>
	WK	49-0114	58,54	72
KLASA 4	WB	49-0115	58,54	72
grubość rozety 6 mm	WC	49-0116	80,49	99



KOD DIVO FIT

CHROM-SATYNA		49-0209	<b>225,20</b>	<b>277</b>
	WK	49-0117	58,54	72
KLASA 4	WB	49-0118	58,54	72
grubość rozety 6 mm	WC	49-0119	80,49	99



KOD ONO FIT

CHROM		49-0330	<b>202,44</b>	<b>249</b>
	WK	49-0114	58,54	72
KLASA 4	WB	49-0115	58,54	72
grubość rozety 6 mm	WC	49-0116	80,49	99



KOD ONO FIT

MIĘDŹ-SATYNA		49-0328	<b>219,51</b>	<b>270</b>
	WK	49-0316	64,23	79
KLASA 4	WB	49-0317	64,23	79
grubość rozety 6 mm	WC	49-0318	97,56	120



KOD ONO FIT

CZARNY		49-0329	<b>207,32</b>	<b>255</b>
	WK	49-0120	64,23	79
KLASA 4	WB	49-0121	64,23	79
grubość rozety 6 mm	WC	49-0122	86,99	107



# JULIA FIT

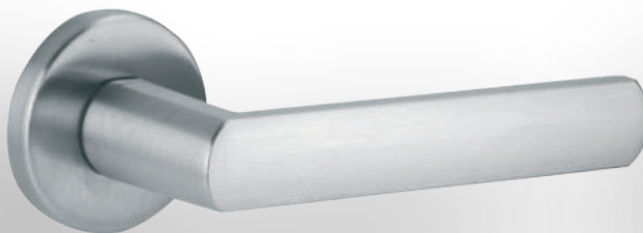


		KOD		CASCADA FIT	
CUERO		49-0242	<b>241,46</b>	<b>297</b>	
	WK	49-0217	<b>64,23</b>	79	
	WB	49-0218	<b>64,23</b>	79	
	WC	49-0219	<b>97,56</b>	120	

KLASA 4  
grubość rozety 6 mm



		KOD		LUCE VIS	
CHROM		35-2141	<b>232,52</b>	<b>286</b>	
	WK	35-2085	<b>91,06</b>	112	
	WB	35-2086	<b>91,06</b>	112	
	WC	35-2144	<b>208,94</b>	257	

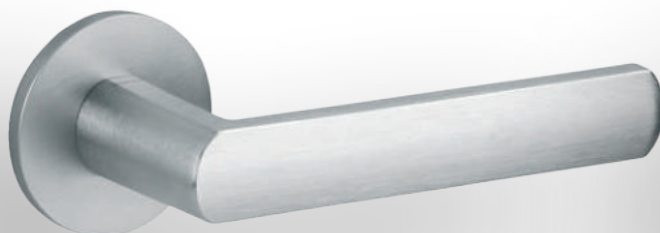


PRODUKT NA ZAMÓWIENIE		KOD		LUCE VIS	
CHROM-SATYNA		35-2139	<b>217,89</b>	<b>268</b>	
	WK	35-2088	<b>91,06</b>	112	
	WB	35-2089	<b>91,06</b>	112	
	WC	35-2145	<b>208,94</b>	257	



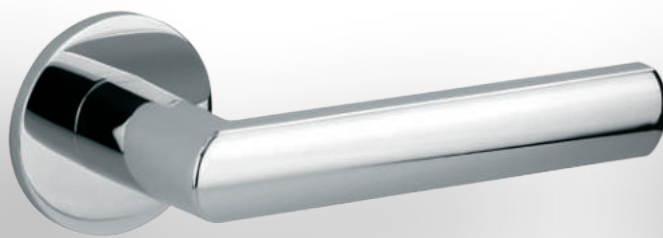
		KOD		ERIS FIT	
CUERO		49-0241	<b>231,71</b>	<b>285</b>	
	WK	49-0217	<b>64,23</b>	79	
	WB	49-0218	<b>64,23</b>	79	
	WC	49-0219	<b>97,56</b>	120	

KLASA 4  
grubość rozety 6 mm



PRODUKT NA ZAMÓWIENIE		KOD		LUCE FINE	
CHROM-SATYNA		35-2147	<b>294,31</b>	<b>362</b>	
	WK	35-2149	<b>106,50</b>	131	
	WB	35-2151	<b>106,50</b>	131	
	WC	35-2153	<b>222,76</b>	274	

grubość rozety 4 mm



PRODUKT NA ZAMÓWIENIE		KOD		LUCE FINE	
CHROM		35-2146	<b>294,31</b>	<b>362</b>	
	WK	35-2148	<b>106,50</b>	131	
	WB	35-2150	<b>106,50</b>	131	
	WC	35-2152	<b>222,76</b>	274	

grubość rozety 4 mm



		KOD		JULIA FIT	
ZŁOTY PVD		49-0168	<b>234,96</b>	<b>289</b>	
	WK	49-0172	<b>64,23</b>	79	
	WB	49-0173	<b>64,23</b>	79	
	WC	49-0174	<b>97,56</b>	120	

KLASA 4  
grubość rozety 6 mm



KOD **CASCADA FIT**

CHROM		49-0244	<b>221,95</b>	<b>273</b>
	WK		49-0114	58,54 72
KLASA 4	WB		49-0115	58,54 72
grubość rozety 6 mm	WC		49-0116	80,49 99



KOD **CASCADA FIT**

CZARNY		49-0243	<b>221,95</b>	<b>273</b>
	WK		49-0120	64,23 79
KLASA 4	WB		49-0121	64,23 79
grubość rozety 6 mm	WC		49-0122	86,99 107



KOD **CASCADA FIT**

ZŁOTY PVD		49-0298	<b>241,46</b>	<b>297</b>
	WK		49-0172	64,23 79
KLASA 4	WB		49-0173	64,23 79
grubość rozety 6 mm	WC		49-0174	97,56 120



KOD **FADO FIT**

CUERO		49-0216	<b>234,96</b>	<b>289</b>
	WK		49-0217	64,23 79
KLASA 4	WB		49-0218	64,23 79
grubość rozety 6 mm	WC		49-0219	97,56 120



KOD **FADO FIT**

ZŁOTY PVD		49-0215	<b>234,96</b>	<b>289</b>
	WK		49-0172	64,23 79
KLASA 4	WB		49-0173	64,23 79
grubość rozety 6 mm	WC		49-0174	97,56 120



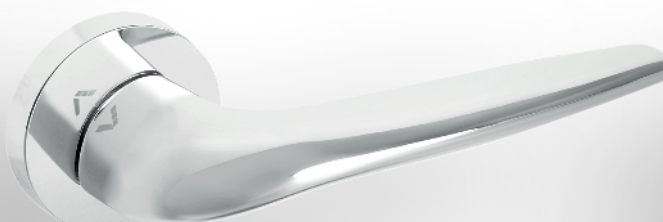
KOD **FADO FIT**

CHROM		49-0214	<b>234,96</b>	<b>289</b>
	WK		49-0114	58,54 72
KLASA 4	WB		49-0115	58,54 72
grubość rozety 6 mm	WC		49-0116	80,49 99



KOD **JULIA FIT**

ZŁOTY-SATYNA		49-0302	<b>234,96</b>	<b>289</b>
	WK		49-0313	64,23 79
KLASA 4	WB		49-0314	64,23 79
grubość rozety 6 mm	WC		49-0315	97,56 120



KOD **JULIA**

CHROM		49-0007	<b>200,81</b>	<b>247</b>
	WK		49-0014	52,03 64
	WB		49-0015	52,03 64
	WC		49-0016	75,61 93



KOD **JULIA FIT**

MIEDŹ-SATYNA		49-0305	<b>234,96</b>	<b>289</b>
	WK		49-0316	64,23 79
KLASA 4	WB		49-0317	64,23 79
grubość rozety 6 mm	WC		49-0318	97,56 120



# VINCI FIT



**NOWOŚĆ**

ZŁOTY-SATYNA



KLASA 4

grubość rozety 6 mm

KOD

49-0419

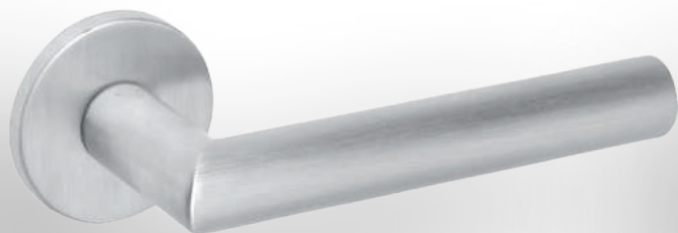
VINCI FIT

**157,72 194**

WK 49-0313 **64,23** 79

WB 49-0314 **64,23** 79

WC 49-0315 **97,56** 120



**NOWOŚĆ**

CHROM SZCZOTKOWANY



KLASA 4

grubość rozety 6 mm

KOD

49-0417

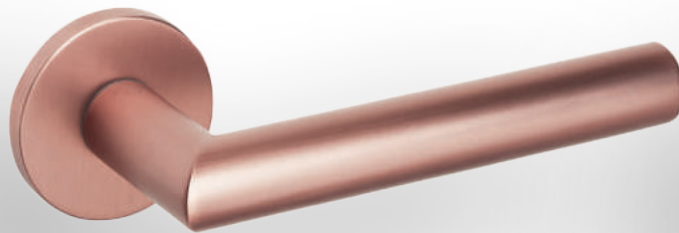
VINCI FIT

**141,46 174**

WK 49-0425 **58,54** 72

WB 49-0426 **58,54** 72

WC 49-0427 **80,49** 99



**NOWOŚĆ**

MIEDŹ-SATYNA



KLASA 4

grubość rozety 6 mm

KOD

49-0421

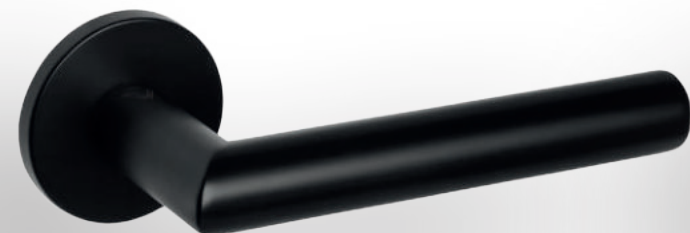
VINCI FIT

**152,03 187**

WK 49-0316 **64,23** 79

WB 49-0317 **64,23** 79

WC 49-0318 **97,56** 120



**NOWOŚĆ**

CZARNY



KLASA 4

grubość rozety 6 mm

KOD

49-0420

VINCI FIT

**147,15 181**

WK 49-0120 **64,23** 79

WB 49-0121 **64,23** 79

WC 49-0122 **86,99** 107



**NOWOŚĆ**

CHROM



KLASA 4

grubość rozety 6 mm

KOD

49-0416

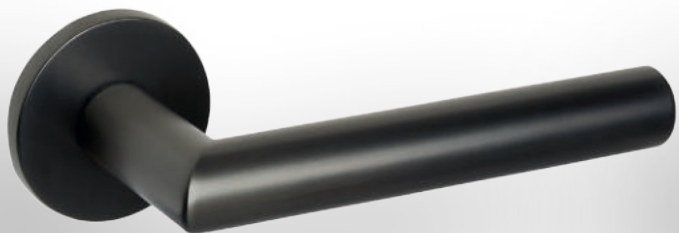
VINCI FIT

**141,46 174**

WK 49-0114 **58,54** 72

WB 49-0115 **58,54** 72

WC 49-0116 **80,49** 99



**NOWOŚĆ**

ANTRACYT



KLASA 4

grubość rozety 6 mm

KOD

49-0422

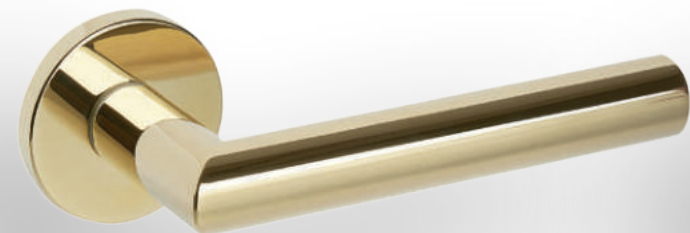
VINCI FIT

**147,15 181**

WK 49-0428 **64,23** 79

WB 49-0429 **64,23** 79

WC 49-0430 **86,99** 107



**NOWOŚĆ**

ZŁOTY PVD



KLASA 4

grubość rozety 6 mm

KOD

49-0418

VINCI FIT

**157,72 194**

WK 49-0172 **64,23** 79

WB 49-0173 **64,23** 79

WC 49-0174 **97,56** 120



	KOD	RADIUS FIT	
CHROM	49-0131	<b>235,77</b>	<b>290</b>
KLASA 4	WK  49-0114	58,54	72
grubość rozety 6 mm	WB  49-0115	58,54	72
	WC  49-0116	80,49	99



	KOD	RADIUS FIT	
CHROM-SATYNA	49-0132	<b>235,77</b>	<b>290</b>
KLASA 4	WK  49-0117	58,54	72
grubość rozety 6 mm	WB  49-0118	58,54	72
	WC  49-0119	80,49	99



PRODUKT  
WYCOFANY

	KOD	PILAR II	
CHROM	49-0041	<b>164,23</b>	<b>202</b>
KLASA 4	WK  49-0014	52,03	64
	WB  49-0015	52,03	64
	WC  49-0016	75,61	93



	KOD	NESH FIT	
BIAŁY	49-0127	<b>200,81</b>	<b>247</b>
KLASA 4	WK  49-0123	64,23	79
grubość rozety 6 mm	WB  49-0124	64,23	79
	WC  49-0125	86,99	107



	KOD	NESH FIT	
CHROM	49-0126	<b>191,06</b>	<b>235</b>
KLASA 4	WK  49-0114	58,54	72
grubość rozety 6 mm	WB  49-0115	58,54	72
	WC  49-0116	80,49	99



	KOD	NESH FIT	
CZARNY	49-0128	<b>200,81</b>	<b>247</b>
KLASA 4	WK  49-0120	64,23	79
grubość rozety 6 mm	WB  49-0121	64,23	79
	WC  49-0122	86,99	107



PRODUKT NA ZAMÓWIENIE	KOD	PETRA	
CHROM	10-1970	<b>200,81</b>	<b>247</b>
KLASA 4	WK  10-1978	50,41	62
grubość rozety 6 mm	WB  10-1979	50,41	62
	WC  10-1980	100,00	123



PRODUKT NA ZAMÓWIENIE	KOD	PETRA	
CHROM-SATYNA	10-1969	<b>169,92</b>	<b>209</b>
KLASA 4	WK  10-1981	50,41	62
grubość rozety 6 mm	WB  10-1982	50,41	62
	WC  10-1983	100,00	123



PRODUKT NA ZAMÓWIENIE	KOD	PETRA BIC	
CHROM/CHROM-SATYNA	10-1971	<b>193,50</b>	<b>238</b>
KLASA 4	WK  10-1978	50,41	62
grubość rozety 6 mm	WB  10-1979	50,41	62
	WC  10-1980	100,00	123



# MALAGA



	KOD	LARA
ANTYCZNY ZŁOTY/PORCELANA	10-1152	<b>385,37</b> 474
WKB	10-1209	77,24 95
WB	10-1208	77,24 95
WC	10-1210	112,20 138



	KOD	MALAGA
PATYNA	10-1161	<b>169,92</b> 209
WKB	10-1077	77,24 95
WB	10-0813	77,24 95
WC	10-0811	112,20 138



	KOD	MALAGA
ZŁOTY	10-1162	<b>163,41</b> 201
WKB	10-0815	77,24 95
WB	10-0816	77,24 95
WC	10-1217	112,20 138



	KOD	MALAGA
PRODUKT NA ZAMÓWIENIE	10-1159	<b>282,93</b> 348
ANTYCZNY SREBRNY	10-1159	<b>282,93</b> 348
WKB	10-1206	77,24 95
WB	10-1207	77,24 95
WC	10-1070	112,20 138



	KOD	VENERA
PRODUKT NA ZAMÓWIENIE	10-0582	<b>278,05</b> 342
NIKIEL-SATYNA	10-0582	<b>278,05</b> 342
WKB	10-1199	77,24 95
WB	10-0795	77,24 95
WC	10-1200	112,20 138



	KOD	VENERA
PRODUKT NA ZAMÓWIENIE	10-0571	<b>278,05</b> 342
CHROM	10-0571	<b>278,05</b> 342
WKB	10-1193	77,24 95
WB	10-0792	77,24 95
WC	10-1194	112,20 138

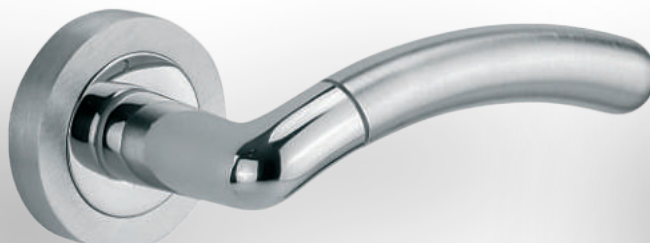


	KOD	VENERA
PRODUKT NA ZAMÓWIENIE	10-0584	<b>223,58</b> 275
PATYNA	10-0584	<b>223,58</b> 275
WKB	10-1049	77,24 95
WB	10-0796	77,24 95
WC	10-1201	112,20 138





PRODUKT NA ZAMÓWIENIE		KOD	TANGA	
CHROM/CHROM-SATYNA		10-1181	<b>300,00</b>	<b>369</b>
WK		10-1213	77,24	95
WB		10-0809	77,24	95
WC		10-1214	112,20	138



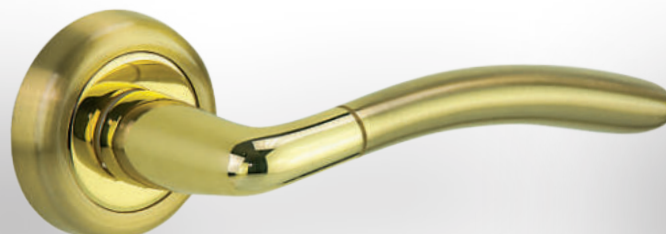
PRODUKT NA ZAMÓWIENIE		KOD	KAMILLA	
CHROM/CHROM-SATYNA		10-1143	<b>247,15</b>	<b>304</b>
WK		10-1213	77,24	95
WB		10-0809	77,24	95
WC		10-1214	112,20	138



PRODUKT NA ZAMÓWIENIE		KOD	KAMILLA	
ZŁOTY/ZŁOTY-SATYNA		10-1144	<b>217,89</b>	<b>268</b>
WK		10-1215	77,24	95
WB		10-0817	77,24	95
WC		10-1216	112,20	138



PRODUKT NA ZAMÓWIENIE		KOD	LIDIA	
CHROM/CHROM-SATYNA		10-1153	<b>353,66</b>	<b>435</b>
WK		10-1213	77,24	95
WB		10-0809	77,24	95
WC		10-1214	112,20	138



PRODUKT NA ZAMÓWIENIE		KOD	LADY	
ZŁOTY/ZŁOTY-SATYNA		10-1146	<b>223,58</b>	<b>275</b>
WK		10-1055	77,24	95
WB		10-0799	77,24	95
WC		10-1057	112,20	138



PRODUKT NA ZAMÓWIENIE		KOD	LADY	
CHROM/CHROM-SATYNA		10-1145	<b>239,02</b>	<b>294</b>
WK		10-1195	77,24	95
WB		10-0793	77,24	95
WC		10-1196	112,20	138



PRODUKT NA ZAMÓWIENIE		KOD	LIDIA	
ZŁOTY/ZŁOTY-SATYNA		10-1154	<b>353,66</b>	<b>435</b>
WK		10-1215	77,24	95
WB		10-0817	77,24	95
WC		10-1216	112,20	138



PRODUKT NA ZAMÓWIENIE		KOD	ERIKA-BIC	
CHROM/CHROM-SATYNA		10-1114	<b>262,60</b>	<b>323</b>
WK		10-1213	77,24	95
WB		10-0809	77,24	95
WC		10-1214	112,20	138



PRODUKT NA ZAMÓWIENIE		KOD	ERIKA-BIC	
ZŁOTY/ZŁOTY-SATYNA		10-1115	<b>231,71</b>	<b>285</b>
WK		10-1215	77,24	95
WB		10-0817	77,24	95
WC		10-1216	112,20	138

# VIRGO



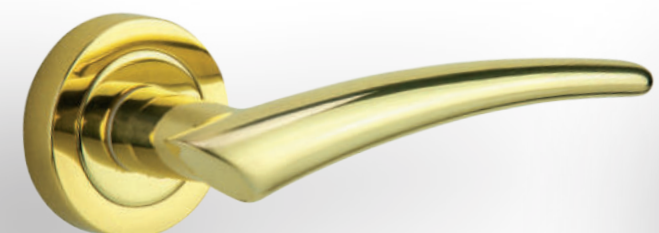
PRODUKT NA ZAMÓWIENIE		KOD	LAMIA	
CHROM		10-1148	<b>247,15</b>	<b>304</b>
	WK	10-1211	77,24	95
	WB	10-0808	77,24	95
	WC	10-1212	112,20	138



PRODUKT NA ZAMÓWIENIE		KOD	VIRGO	
CHROM		10-1960	<b>217,89</b>	<b>268</b>
	WK	10-1978	50,41	62
	WB	10-1979	50,41	62
	WC	10-1980	100,00	123



PRODUKT NA ZAMÓWIENIE		KOD	VIRGO	
CHROM-SATYNA		10-1961	<b>193,50</b>	<b>238</b>
	WK	10-1981	50,41	62
	WB	10-1982	50,41	62
	WC	10-1983	100,00	123



PRODUKT NA ZAMÓWIENIE		KOD	LAMIA	
ZŁOTY		10-1151	<b>195,93</b>	<b>241</b>
	WK	10-0815	77,24	95
	WB	10-0816	77,24	95
	WC	10-1217	112,20	138



PRODUKT NA ZAMÓWIENIE		KOD	HEAVY	
CHROM-SATYNA		10-1966	<b>209,76</b>	<b>258</b>
	WK	10-1981	50,41	62
	WB	10-1982	50,41	62
	WC	10-1983	100,00	123



PRODUKT NA ZAMÓWIENIE		KOD	HEAVY	
CHROM		10-1965	<b>239,02</b>	<b>294</b>
	WK	10-1978	50,41	62
	WB	10-1979	50,41	62
	WC	10-1980	100,00	123



PRODUKT NA ZAMÓWIENIE		KOD	ARIA	
CHROM-SATYNA		10-1962	<b>194,31</b>	<b>239</b>
	WK	10-1981	50,41	62
	WB	10-1982	50,41	62
	WC	10-1983	100,00	123



		KOD		ERIKA	
PATYNA		10-1119	<b>178,86</b>	<b>220</b>	
	WK	10-1077	77,24	95	
	WB	10-0813	77,24	95	
	WC	10-0811	112,20	138	



		KOD		ERIKA	
CHROM-SATYNA		10-1116	<b>205,69</b>	<b>253</b>	
	WK	10-1047	77,24	95	
	WB	10-0810	77,24	95	
	WC	10-1050	112,20	138	



		KOD		ERIKA	
ZŁOTY-SATYNA		10-1120	<b>178,86</b>	<b>220</b>	
	WK	10-1048	77,24	95	
	WB	10-0818	77,24	95	
	WC	10-1051	112,20	138	



PRODUKT NA ZAMÓWIENIE		KOD		GAUDEL	
NIKIEL-SATYNA		10-1134	<b>243,90</b>	<b>300</b>	
	WK	10-1199	77,24	95	
	WB	10-0795	77,24	95	
	WC	10-1200	112,20	138	



PRODUKT NA ZAMÓWIENIE		KOD		GAUDEL	
PATYNA		10-1135	<b>204,88</b>	<b>252</b>	
	WK	10-1049	77,24	95	
	WB	10-0796	77,24	95	
	WC	10-1201	112,20	138	



PRODUKT NA ZAMÓWIENIE		KOD		GAUDEL	
CHROM-SATYNA		10-1131	<b>237,40</b>	<b>292</b>	
	WK	10-1191	77,24	95	
	WB	10-0794	77,24	95	
	WC	10-1192	112,20	138	



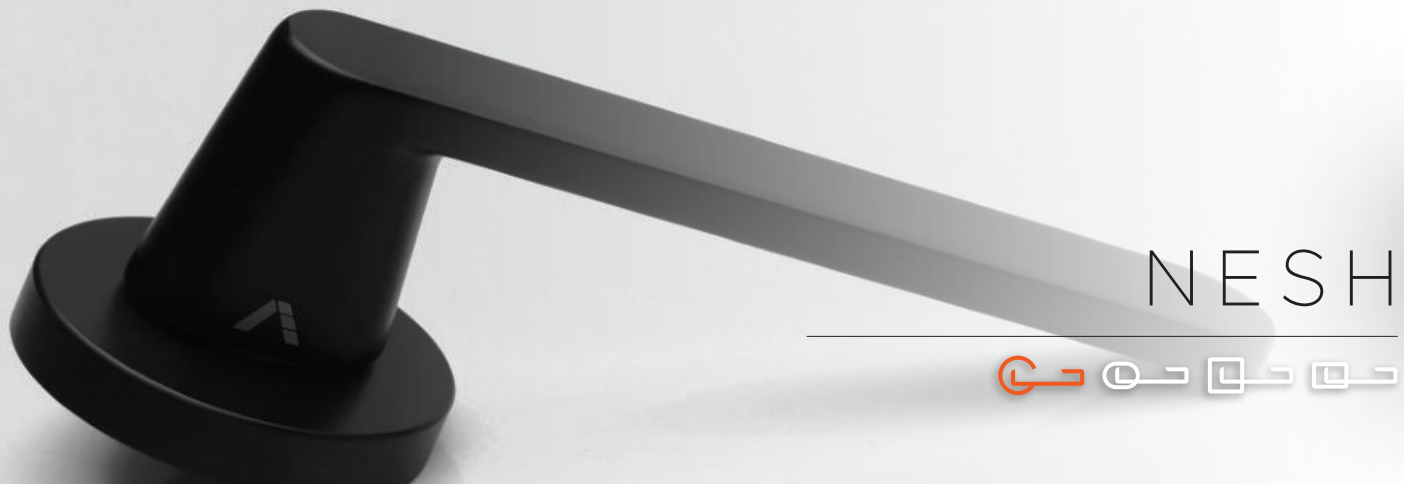
PRODUKT NA ZAMÓWIENIE		KOD		ONDA	
PATYNA		10-1042	<b>169,92</b>	<b>209</b>	
	WK	10-1049	77,24	95	
	WB	10-0796	77,24	95	
	WC	10-1201	112,20	138	



PRODUKT NA ZAMÓWIENIE		KOD		ONDA	
NIKIEL-SATYNA		10-0561	<b>209,76</b>	<b>258</b>	
	WK	10-1199	77,24	95	
	WB	10-0795	77,24	95	
	WC	10-1200	112,20	138	



PRODUKT NA ZAMÓWIENIE		KOD		ONDA	
ZŁOTY-SATYNA		10-0562	<b>169,92</b>	<b>209</b>	
	WK	10-1202	77,24	95	
	WB	10-0798	77,24	95	
	WC	10-1203	112,20	138	



# NESH



PRODUKT NA ZAMÓWIENIE		KOD	EWA	
NIKIEL-SATYNA		10-1128	<b>200,00</b>	<b>246</b>
	WK	10-1103	77,24	95
	WB	10-0812	77,24	95
	WC	10-1104	112,20	138



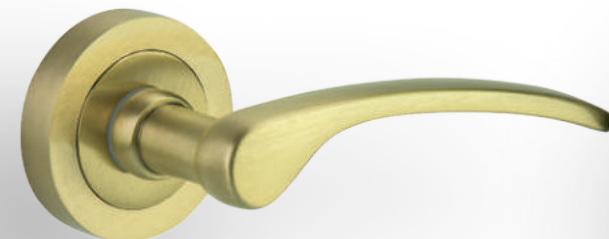
# MIRIAM

PRODUKT NA ZAMÓWIENIE		KOD	MIRIAM	
ZŁOTY		10-0552	<b>138,21</b>	<b>170</b>
	WK	10-0815	77,24	95
	WB	10-0816	77,24	95
	WC	10-1217	112,20	138



# CLASSIC

PRODUKT NA ZAMÓWIENIE		KOD	CLASSIC	
ZŁOTY		10-1102	<b>150,41</b>	<b>185</b>
	WK	10-0815	77,24	95
	WB	10-0816	77,24	95
	WC	10-1217	112,20	138



PRODUKT NA ZAMÓWIENIE		KOD	EWA	
ZŁOTY-SATYNA		10-1035	<b>145,53</b>	<b>179</b>
	WK	10-1048	77,24	95
	WB	10-0818	77,24	95
	WC	10-1051	112,20	138



# MIRIAM

PRODUKT NA ZAMÓWIENIE		KOD	MIRIAM	
PATYNA		10-0551	<b>138,21</b>	<b>170</b>
	WK	10-1077	77,24	95
	WB	10-0813	77,24	95
	WC	10-0811	112,20	138



# CLASSIC

PRODUKT NA ZAMÓWIENIE		KOD	CLASSIC	
PATYNA		10-1100	<b>150,41</b>	<b>185</b>
	WK	10-1077	77,24	95
	WB	10-0813	77,24	95
	WC	10-0811	112,20	138



PRODUKT NA ZAMÓWIENIE		KOD	EWA	
PATYNA		10-1129	<b>145,53</b>	<b>179</b>
	WK	10-1077	77,24	95
	WB	10-0813	77,24	95
	WC	10-0811	112,20	138



PRODUKT NA ZAMÓWIENIE		KOD	EWA	
CHROM-SATYNA		10-1034	<b>195,93</b>	<b>241</b>
	WK	10-1047	77,24	95
	WB	10-0810	77,24	95
	WC	10-1050	112,20	138



PRODUKT NA ZAMÓWIENIE		KOD	CLARA	
NIKIEL-SATYNA		10-1089	<b>200,00</b>	<b>246</b>
	WK	10-1103	77,24	95
	WB	10-0812	77,24	95
	WC	10-1104	112,20	138



PRODUKT NA ZAMÓWIENIE		KOD	CLARA	
CHROM-SATYNA		10-1087	<b>195,93</b>	<b>241</b>
	WK	10-1047	77,24	95
	WB	10-0810	77,24	95
	WC	10-1050	112,20	138



PRODUKT NA ZAMÓWIENIE		KOD	TALIA	
CHROM/CHROM-SATYNA		10-1179	<b>217,89</b>	<b>268</b>
	WK	10-1195	77,24	95
	WB	10-0793	77,24	95
	WC	10-1196	112,20	138



PRODUKT NA ZAMÓWIENIE		KOD	MITO	
CHROM-SATYNA		10-1968	<b>178,86</b>	<b>220</b>
	WK	10-1981	50,41	62
	WB	10-1982	50,41	62
	WC	10-1983	100,00	123



PRODUKT NA ZAMÓWIENIE		KOD	MITO	
CHROM		10-1967	<b>200,81</b>	<b>247</b>
	WK	10-1978	50,41	62
	WB	10-1979	50,41	62
	WC	10-1980	100,00	123



		KOD	NESH	
CHROM-SATYNA		49-0031	<b>144,72</b>	<b>178</b>
	WK	49-0032	52,03	64
	WB	49-0033	52,03	64
	WC	49-0034	75,61	93

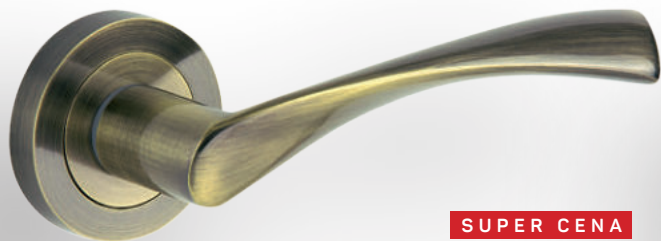


		KOD	NESH	
CZARNY		49-0043	<b>147,97</b>	<b>182</b>
	WK	49-0051	55,28	68
	WB	49-0052	55,28	68
	WC	49-0053	82,11	101



		KOD	NESH	
CHROM		49-0030	<b>144,72</b>	<b>178</b>
	WK	49-0014	52,03	64
	WB	49-0015	52,03	64
	WC	49-0016	75,61	93





**SUPER CENA**

		KOD		SLICK	
MOSIĄDZ ANTYCZNY		39-0007	<b>42,28</b>	<b>52</b>	
	WK	39-0012	13,01	16	
	WB	39-0013	13,01	16	
	WC	39-0014	18,70	23	



**SUPER CENA**

		KOD		SLICK	
NIKIEL-SATYNA		39-0008	<b>42,28</b>	<b>52</b>	
	WK	39-0016	13,01	16	
	WB	39-0017	13,01	16	
	WC	39-0015	18,70	23	



GAŁKA FIT  
OKRĄGŁA

ZŁOTY PVD



STAŁA

RUCHOMA LEWA LUB PRAWA

grubość rozety 6 mm

		KOD			
	S	49-0367	<b>127,64</b>	<b>157*</b>	
	P	49-0369	<b>127,64</b>	<b>157*</b>	
	L	49-0370	<b>127,64</b>	<b>157*</b>	
	WK	49-0172	64,23	79	
	WB	49-0173	64,23	79	
	WC	49-0174	97,56	120	



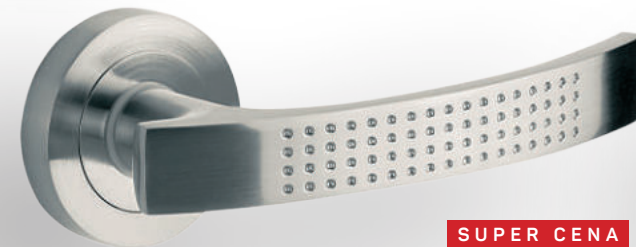
**SUPER CENA**

		KOD		BETTI	
MOSIĄDZ ANTYCZNY		39-0082	<b>42,28</b>	<b>52</b>	
	WK	39-0012	13,01	16	
	WB	39-0013	13,01	16	
	WC	39-0014	18,70	23	



**SUPER CENA**

		KOD		BETTI	
NIKIEL-SATYNA		39-0083	<b>42,28</b>	<b>52</b>	
	WK	39-0016	13,01	16	
	WB	39-0017	13,01	16	
	WC	39-0015	18,70	23	



**SUPER CENA**

		KOD		DOTTY	
NIKIEL-SATYNA		39-0010	<b>41,46</b>	<b>51</b>	
	WK	39-0016	13,01	16	
	WB	39-0017	13,01	16	
	WC	39-0015	18,70	23	



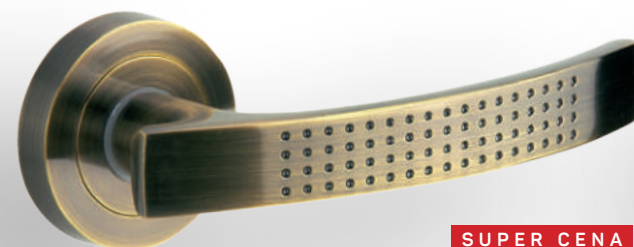
**SUPER CENA**

		KOD		MEGAN	
MOSIĄDZ ANTYCZNY		39-0084	<b>42,28</b>	<b>52</b>	
	WK	39-0012	13,01	16	
	WB	39-0013	13,01	16	
	WC	39-0014	18,70	23	



**SUPER CENA**

		KOD		MEGAN	
NIKIEL-SATYNA		39-0085	<b>42,28</b>	<b>52</b>	
	WK	39-0016	13,01	16	
	WB	39-0017	13,01	16	
	WC	39-0015	18,70	23	



**SUPER CENA**

		KOD		DOTTY	
MOSIĄDZ ANTYCZNY		39-0009	<b>41,46</b>	<b>51</b>	
	WK	39-0012	13,01	16	
	WB	39-0013	13,01	16	
	WC	39-0014	18,70	23	



### GAŁKA FIT OKRĄGŁA

KOD			
S 49-0363		<b>127,64</b>	<b>157*</b>
P 49-0231		<b>127,64</b>	<b>157*</b>
L 49-0221		<b>127,64</b>	<b>157*</b>
WK ⊙	49-0117	<b>58,54</b>	72
WB ⊙	49-0118	<b>58,54</b>	72
WC ⊖	49-0119	<b>80,49</b>	99

CHROM-SATYNA



STAŁA

RUCHOMA LEWA LUB PRAWA

grubość rozety 6 mm



### GAŁKA FIT OKRĄGŁA

KOD			
S 49-0361		<b>127,64</b>	<b>157*</b>
P 49-0233		<b>127,64</b>	<b>157*</b>
L 49-0222		<b>127,64</b>	<b>157*</b>
WK ⊙	49-0120	<b>64,23</b>	79
WB ⊙	49-0121	<b>64,23</b>	79
WC ⊖	49-0122	<b>86,99</b>	107

CZARNY



STAŁA

RUCHOMA LEWA LUB PRAWA

grubość rozety 6 mm



### GAŁKA FIT OKRĄGŁA

KOD			
S 49-0362		<b>127,64</b>	<b>157*</b>
P 49-0232		<b>127,64</b>	<b>157*</b>
L 49-0220		<b>127,64</b>	<b>157*</b>
WK ⊙	49-0114	<b>58,54</b>	72
WB ⊙	49-0115	<b>58,54</b>	72
WC ⊖	49-0116	<b>80,49</b>	99

CHROM



STAŁA

RUCHOMA LEWA LUB PRAWA

grubość rozety 6 mm



**SUPER CENA**

### LARGO

KOD			
⌋ 39-0073		<b>36,59</b>	<b>45</b>
WK ⊙	39-0016	<b>13,01</b>	16
WB ⊙	39-0017	<b>13,01</b>	16
WC ⊖	39-0015	<b>18,70</b>	23

NIKIEL-SATYNA/CHROM



**NOWOŚĆ**

### MILA FIT

KOD			
⌋ 49-0403		<b>112,20</b>	<b>138</b>
WK ⊙	49-0120	<b>64,23</b>	79
WB ⊙	49-0121	<b>64,23</b>	79
WC ⊖	49-0122	<b>86,99</b>	107

CZARNY

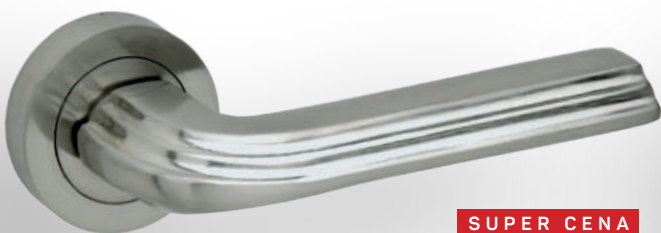


**NOWOŚĆ**

### MILA FIT

KOD			
⌋ 49-0405		<b>108,13</b>	<b>133</b>
WK ⊙	49-0425	<b>58,54</b>	72
WB ⊙	49-0426	<b>58,54</b>	72
WC ⊖	49-0427	<b>80,49</b>	99

CHROM SZCZOTKOWANY



**SUPER CENA**

### ATENA

KOD			
⌋ 39-0239		<b>40,65</b>	<b>50</b>
WK ⊙	39-0016	<b>13,01</b>	16
WB ⊙	39-0017	<b>13,01</b>	16
WC ⊖	39-0015	<b>18,70</b>	23

NIKIEL-SATYNA



**NOWOŚĆ**

### MILA FIT

KOD			
⌋ 49-0404		<b>112,20</b>	<b>138</b>
WK ⊙	49-0428	<b>64,23</b>	79
WB ⊙	49-0429	<b>64,23</b>	79
WC ⊖	49-0430	<b>86,99</b>	107

ANTRACYT



**NOWOŚĆ**

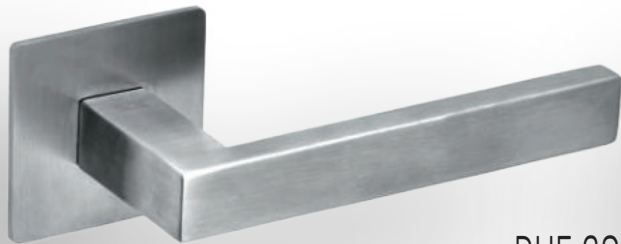
### YOKO FIT

KOD			
⌋ 49-0333		<b>104,88</b>	<b>129</b>
WK ⊙	49-0120	<b>64,23</b>	79
WB ⊙	49-0121	<b>64,23</b>	79
WC ⊖	49-0122	<b>86,99</b>	107

CZARNY



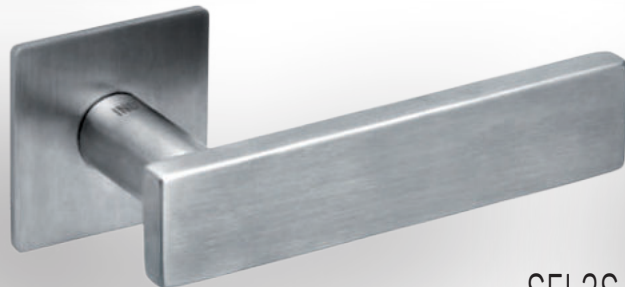
# SEI 3S



		KOD	<b>DUE 3S</b>	
STAL NIERDZEWNA		30-0397	<b>100,00</b>	<b>123</b>
■	WK	30-0401	47,97	59
	WB	30-0402	47,97	59
grubość rozety 3 mm	WC	30-0403	70,73	87



		KOD	<b>UNO 3S</b>	
STAL NIERDZEWNA		30-0394	<b>91,06</b>	<b>112</b>
■	WK	30-0398	41,46	51
	WB	30-0399	41,46	51
grubość rozety 3 mm	WC	30-0400	67,48	83



		KOD	<b>SEI 3S</b>	
STAL NIERDZEWNA		30-0396	<b>104,88</b>	<b>129</b>
■	WK	30-0401	47,97	59
	WB	30-0402	47,97	59
grubość rozety 3 mm	WC	30-0403	70,73	87



		KOD	<b>TRE 3S</b>	
STAL NIERDZEWNA		30-0395	<b>96,75</b>	<b>119</b>
■	WK	30-0398	41,46	51
	WB	30-0399	41,46	51
grubość rozety 3 mm	WC	30-0400	67,48	83



**PRODUKT NA ZAMÓWIENIE**

**ERIKA**

PATYNA

		KOD		
WK		10-0219	195,93	241
WB		10-0221	195,93	241
WC		10-0220	255,28	314



**PRODUKT NA ZAMÓWIENIE**

**MIRIAM**

PATYNA

		KOD		
WK		10-0762	139,84	172
WB		10-0764	139,84	172
WC		10-0763	199,19	245





PRODUKT NA ZAMÓWIENIE

### CLASSIC

PATYNA

KOD			
WK   ◊	10-0105	172,36	212
WB   ◊	10-0107	172,36	212
WC   ⇨	10-0106	231,71	285



### MALAGA

PATYNA

KOD			
WK   ◊	10-0412	186,99	230
WB   ◊	10-0414	186,99	230
WC   ⇨	10-0413	243,90	300



### GAŁKA BRAMOWA STAŁA CZARNY

PRODUKT  
WYCOFANY

\*CENA ZA 1 SZTUKĘ

KOD			
	46-0029	58,54	72



PRODUKT NA ZAMÓWIENIE

### EWA

PATYNA

KOD			
WK   ◊	10-0271	147,15	181
WB   ◊	10-0273	147,15	181
WC   ⇨	10-0272	205,69	253



SUPER CENA

### SLICK

MOSIĄDZ ANTYCZNY

KOD			
WK   ◊	39-0037	46,34	57
WB   ◊	39-0038	46,34	57
WC   ⇨	39-0039	53,66	66



SUPER CENA

### SLICK

NIKIEL-SATYNA

KOD			
WK   ◊	39-0040	46,34	57
WB   ◊	39-0041	46,34	57
WC   ⇨	39-0042	53,66	66



### MIRIAM

ZŁOTY

KOD			
WK   ◊	10-0765	139,84	172
WB   ◊	10-0767	139,84	172
WC   ⇨	10-0766	199,19	245



SUPER CENA

### MEGAN

MOSIĄDZ ANTYCZNY

KOD			
WK   ◊	39-0096	36,59	45
WB   ◊	39-0098	36,59	45
WC   ⇨	39-0097	41,46	51



SUPER CENA

### MEGAN

NIKIEL-SATYNA

KOD			
WK   ◊	39-0123	36,59	45
WB   ◊	39-0124	36,59	45
WC   ⇨	39-0125	41,46	51



**SUPER CENA**

## DORIS

NIKIEL-SATYNA



KOD			
WK   ◊	39-0117	40,65	50
WB   ◊	39-0118	40,65	50
WC   ◻	39-0119	44,72	55



**SUPER CENA**

## LARGO

NIKIEL-SATYNA / CHROM



KOD			
WK   ◊	39-0070	36,59	45
WB   ◊	39-0071	36,59	45
WC   ◻	39-0072	43,90	54



**SUPER CENA**

## LARGO

MOSIĄDZ ANTYCZNY



KOD			
WK   ◊	39-0183	39,84	49
WB   ◊	39-0184	39,84	49
WC   ◻	39-0185	43,09	53



**SUPER CENA**

## BELIA

NIKIEL-SATYNA



KOD			
WK   ◊	39-0120	40,65	50
WB   ◊	39-0121	45,53	56
WC   ◻	39-0122	44,72	55



**SUPER CENA**

## ATENA

NIKIEL-SATYNA



KOD			
WK   ◊	39-0186	36,59	45
WB   ◊	39-0187	36,59	45
WC   ◻	39-0188	43,90	54



**SUPER CENA**

## ATENA

MOSIĄDZ ANTYCZNY



KOD			
WK   ◊	39-0189	36,59	45
WB   ◊	39-0190	36,59	45
WC   ◻	39-0191	43,90	54



**SUPER CENA**

## FLIP

NIKIEL-SATYNA



KOD			
WK   ◊	39-0126	42,28	52
WB   ◊	39-0127	42,28	52
WC   ◻	39-0128	47,15	58



**SUPER CENA**

## DOTTY

NIKIEL-SATYNA



KOD			
WK   ◊	39-0004	45,53	56
WB   ◊	39-0002	45,53	56
WC   ◻	39-0006	53,66	66



## ECONO Q

BIAŁY



KOD			
WK   ◊	16-0156	50,41	62
WB   ◊	16-0158	50,41	62
WCL   ◻	16-0168	63,41	78
WCP   ◻	16-0157	63,41	78



### ECONO K\*

BIAŁY



DOSTĘPNY ROZSTAW: 72/90\*

KOD			
WK   ◯	16-0055	32,52	40
WB   ◊	16-0057	32,52	40
WC   ⊞	16-0056	36,59	45



### ECONO K\*

SREBRNY MALOWANY



DOSTĘPNY ROZSTAW: 72/90\*

KOD			
WK   ◯	16-0061	36,59	45
WB   ◊	16-0063	36,59	45
WC   ⊞	16-0062	45,53	56



BIAŁY



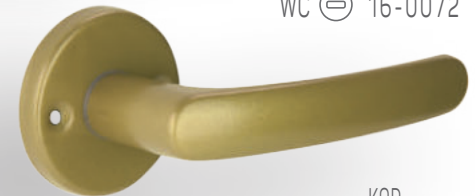
KOD				ECONO K	
⊞	16-0042	25,20	31		
◯	16-0067	9,76	12		
◊	16-0069	9,76	12		
⊞	16-0068	13,82	17		



BRĄZOWY



KOD				ECONO K	
⊞	16-0077	25,20	31		
◯	16-0071	9,76	12		
◊	16-0070	9,76	12		
⊞	16-0072	13,82	17		



ZŁOTY MALOWANY



KOD				ECONO K	
⊞	16-0076	26,83	33		
◯	16-0079	11,38	14		
◊	16-0075	11,38	14		
⊞	16-0074	15,45	19		



SREBRNY MALOWANY



KOD				ECONO K	
⊞	16-0078	26,83	33		
◯	16-0081	11,38	14		
◊	16-0073	11,38	14		
⊞	16-0080	15,45	19		



### ECONO K\*

BRĄZOWY



DOSTĘPNY ROZSTAW: 72/90\*

KOD			
WK   ◯	16-0060	32,52	40
WB   ◊	16-0059	32,52	40
WC   ⊞	16-0058	36,59	45



### ECONO K\*

ZŁOTY MALOWANY



DOSTĘPNY ROZSTAW: 72/90\*

KOD			
WK   ◯	16-0064	36,59	45
WB   ◊	16-0066	36,59	45
WC   ⊞	16-0065	45,53	56



### ECONO Q

CZARNY



KOD			
WK   ◯	16-0159	50,41	62
WB   ◊	16-0161	50,41	62
WCL   ⊞	16-0170	63,41	78
WCP   ⊞	16-0160	63,41	78



### ECONO Q

SREBRNY MALOWANY



KOD			
WK   ◯	16-0162	50,41	62
WB   ◊	16-0164	50,41	62
WCL   ⊞	16-0171	63,41	78
WCP   ⊞	16-0163	63,41	78



# OLARIX



AISI 304



ZNAKI JAKOŚCI Z POLSKĄ NORMĄ



PN-EN 1906-2012



## OLARIX

	KOD		
STAL NIERDZEWNA	30-0358	<b>97,56</b>	<b>120</b>
■	WK  30-0005	12,20	15
KLASA 4	WB  30-0370	12,20	15
	WC  30-0007	42,28	52
grubość rozety 8 mm	BO  30-0294	12,20	15



## OLARIX OVAL

	KOD		
KOMPLET KLAMKA + ROZETA			
STAL NIERDZEWNA	30-0249	<b>69,11</b>	<b>85</b>
■			
DODATKOWA ROZETA	30-0105	14,63	18



## OLARIX

	KOD		
STAL NIERDZEWNA	30-0001	<b>51,22</b>	<b>63</b>
■ ■	WK  30-0005	12,20	15
KLASA 3	WB  30-0006	12,20	15
	WC  30-0007	42,28	52
	BO  30-0294	12,20	15



## OLARIX PRO

	KOD		
STAL NIERDZEWNA	30-0310	<b>59,35</b>	<b>73</b>
■	WK  30-0005	12,20	15
KLASA 3	WB  30-0006	12,20	15
MUFY W STANDARDZIE	WC  30-0007	42,28	52
	BO  30-0294	12,20	15



## INVESTA

	KOD		
<b>NOWOŚĆ</b>			
STAL NIERDZEWNA	30-0469	<b>77,24</b>	<b>95</b>
■ ■	WK  30-0005	12,20	15
KLASA 3	WB  30-0006	12,20	15
	WC  30-0007	42,28	52
	BO  30-0294	12,20	15



## NOVANTA

	KOD		
CZARNY	30-0404	<b>69,11</b>	<b>85</b>
■ ■	WK  30-0433	19,51	24
KLASA 3	WB  30-0406	19,51	24
	WC  30-0405	50,41	62



## OLARIX

	KOD		
CZARNY	30-0389	<b>69,11</b>	<b>85</b>
■ ■	WK  30-0433	19,51	24
KLASA 3	WB  30-0406	19,51	24
	WC  30-0405	50,41	62



## INVESTA

	KOD		
<b>NOWOŚĆ</b>			
CZARNY	30-0470	<b>89,43</b>	<b>110</b>
■ ■	WK  30-0433	19,51	24
KLASA 3	WB  30-0406	19,51	24
	WC  30-0405	50,41	62



### OLARIX 72

KLAMKO-KLAMKA WK  
KLAMKO-KLAMKA WB  
STAL NIERDZEWNA

KOD			
WK	o	30-0387	105,69 130
WB	o	30-0148	105,69 130



### OLARIX 72

KLAMKO-KLAMKA WC  
STAL NIERDZEWNA

KOD			
		30-0149	141,46 174



### OLARIX 72

KLAMKO-GAŁKA WB STAŁA  
STAL NIERDZEWNA

KOD			
L		30-0262	144,72 178
P		30-0263	144,72 178



### OLARIX KRÓTKI

KLAMKO-KLAMKA WK  
KLAMKO-KLAMKA WB  
STAL NIERDZEWNA

KOD			
WK	o	30-0385	104,07 128
WB	o	30-0278	104,07 128



### OLARIX KRÓTKI

KLAMKO-KLAMKA WC  
STAL NIERDZEWNA

KOD			
		30-0373	134,15 165



### OLARIX KRÓTKI

KLAMKO-GAŁKA WB STAŁA  
STAL NIERDZEWNA

KOD			
L		30-0365	135,77 167
P		30-0366	135,77 167



### GAŁKA PŁASKA

		INOX	CZARNY
GAŁKA STAŁA INOX	30-0026	52,85 65*	
GAŁKA STAŁA CZARNA	30-0386		57,72 71*
G STAŁA - NOVANTA	○—○	106,50 131**	113,01 139**
G STAŁA - OLARIX	○—○	106,50 131**	113,01 139**
G STAŁA - INVESTA	○—○	129,27 159**	134,96 166**
G STAŁA KLAMKA L	○—○ lub P ○—○		



### OLARIX KRÓTKI

KLAMKO-KLAMKA  
SZYLD BEZ OTWORU  
STAL NIERDZEWNA

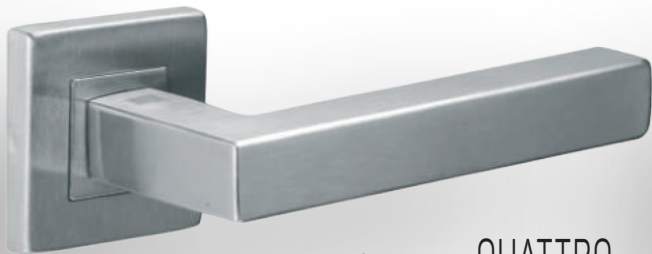
KOD			
		30-0318	104,07 128



### ODBOJE INOX

STAL NIERDZEWNA

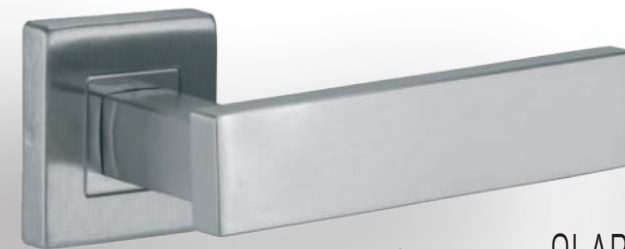
KOD			
PÓŁKULA Ø 44X25		30-0114	23,58 29
WALEC Ø 30X40		30-0111	33,33 41



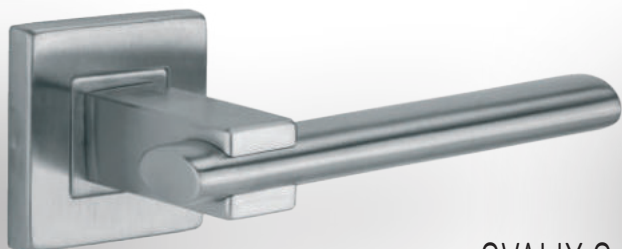
		KOD	QUATTRO	
STAL NIERDZEWNA		30-0116	<b>101,63</b>	<b>125</b>
KLASA 3	WK	30-0086	23,58	29
	WB	30-0087	23,58	29
	WC	30-0122	78,05	96
	BO	30-0295	23,58	29



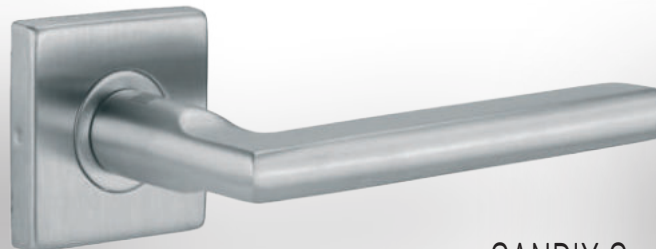
		KOD	QUATTRO SLIM	
STAL NIERDZEWNA		30-0332	<b>97,56</b>	<b>120</b>
KLASA 3	WK	30-0086	23,58	29
	WB	30-0087	23,58	29
	WC	30-0122	78,05	96
	BO	30-0295	23,58	29



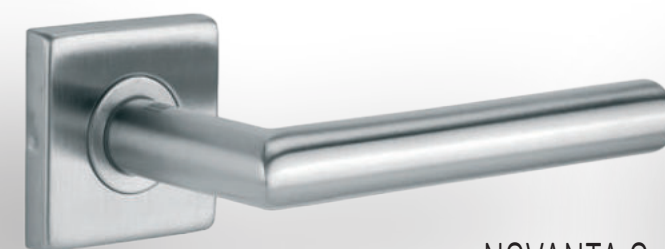
		KOD	QLARD	
STAL NIERDZEWNA		30-0152	<b>105,69</b>	<b>130</b>
KLASA 3	WK	30-0086	23,58	29
	WB	30-0087	23,58	29
	WC	30-0122	78,05	96
	BO	30-0295	23,58	29



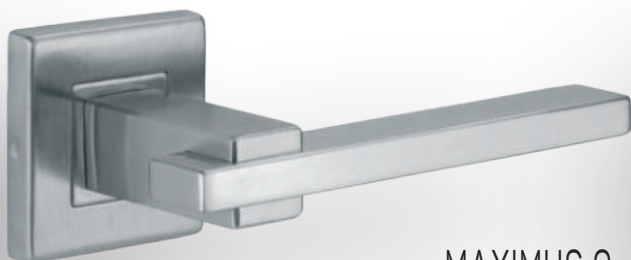
		KOD	OVALIX Q	
STAL NIERDZEWNA		30-0083	<b>105,69</b>	<b>130</b>
KLASA 3	WK	30-0086	23,58	29
	WB	30-0087	23,58	29
	WC	30-0122	78,05	96
	BO	30-0295	23,58	29



		KOD	CANDIX Q	
STAL NIERDZEWNA		30-0099	<b>97,56</b>	<b>120</b>
KLASA 3	WK	30-0086	23,58	29
	WB	30-0087	23,58	29
	WC	30-0130	75,61	93
	BO	30-0295	23,58	29



		KOD	NOVANTA Q	
STAL NIERDZEWNA		30-0084	<b>71,54</b>	<b>88</b>
KLASA 3	WK	30-0086	23,58	29
	WB	30-0087	23,58	29
	WC	30-0130	75,61	93
	BO	30-0295	23,58	29



		KOD	MAXIMUS Q	
STAL NIERDZEWNA		30-0082	<b>105,69</b>	<b>130</b>
KLASA 3	WK	30-0086	23,58	29
	WB	30-0087	23,58	29
	WC	30-0122	78,05	96
	BO	30-0295	23,58	29



		KOD	TOPAZ	
STAL NIERDZEWNA		30-0375	<b>71,54</b>	<b>88</b>
KLASA 3	WK	30-0086	23,58	29
	WB	30-0087	23,58	29
	WC	30-0122	78,05	96
	BO	30-0295	23,58	29

### GAŁKO-KLAMKA\*\*

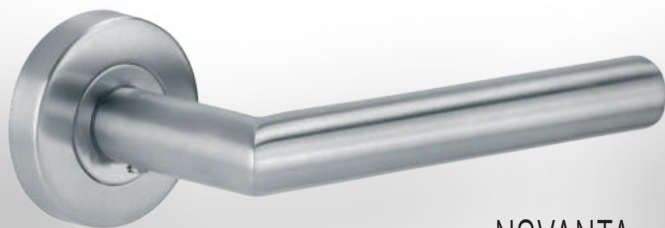


QUATTRO	165,04 / 203
QUATTRO SLIM	160,98 / 198
QLARD	168,29 / 207
OVALIX Q	168,29 / 207
CANDIX Q	160,98 / 198
NOVANTA Q	139,02 / 171
MAXIMUS Q	168,29 / 207
TOPAZ	139,02 / 171



KOD	GAŁKA QUATTRO	
STAL NIERDZEWNA		
	GAŁKA STAŁA	
30-0120	73,98	91*
30-0160	73,98	91*
30-0159	73,98	91*

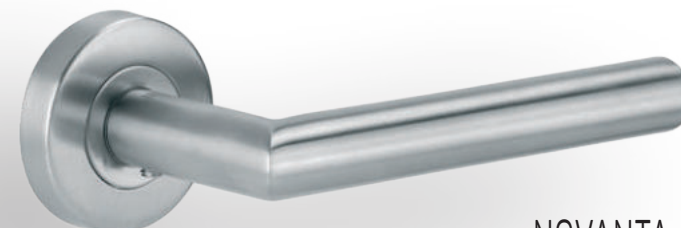
G STAŁA KLAMKA L lub P



		KOD		NOVANTA	
STAL NIERDZEWNA		30-0359	<b>97,56</b>	<b>120</b>	
	WK	30-0005	12,20	15	
KLASA 4	WB	30-0370	12,20	15	
	WC	30-0007	42,28	52	
grubość rozety 8 mm	BO	30-0294	12,20	15	



		KOD		NOVANTA PRO	
STAL NIERDZEWNA		30-0311	<b>59,35</b>	<b>73</b>	
	WK	30-0005	12,20	15	
KLASA 3	WB	30-0006	12,20	15	
	WC	30-0007	42,28	52	
MUFY W STANDARDZIE	BO	30-0294	12,20	15	



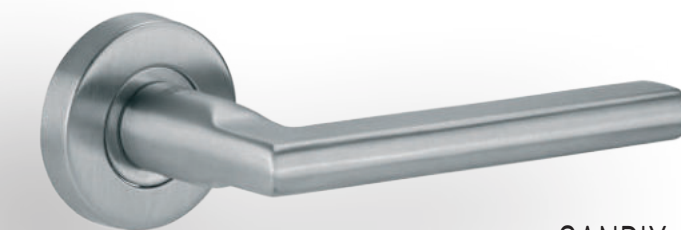
		KOD		NOVANTA	
STAL NIERDZEWNA		30-0002	<b>51,22</b>	<b>63</b>	
	WK	30-0005	12,20	15	
KLASA 3	WB	30-0006	12,20	15	
	WC	30-0007	42,28	52	
	BO	30-0294	12,20	15	



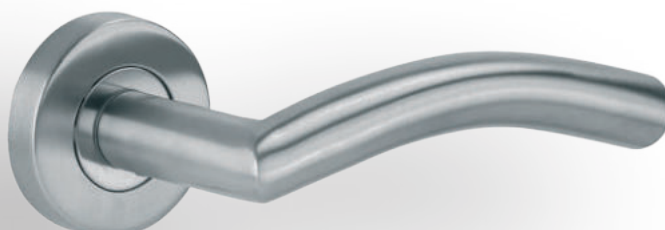
		KOD		CAPRIX	
STAL NIERDZEWNA		30-0022	<b>51,22</b>	<b>63</b>	
	WK	30-0005	12,20	15	
KLASA 3	WB	30-0006	12,20	15	
	WC	30-0007	42,28	52	
	BO	30-0294	12,20	15	



		KOD		MAGIX	
STAL NIERDZEWNA		30-0004	<b>54,47</b>	<b>67</b>	
	WK	30-0005	12,20	15	
KLASA 3	WB	30-0006	12,20	15	
	WC	30-0007	42,28	52	
	BO	30-0294	12,20	15	



		KOD		CANDIX	
STAL NIERDZEWNA		30-0024	<b>82,11</b>	<b>101</b>	
	WK	30-0005	12,20	15	
KLASA 3	WB	30-0006	12,20	15	
	WC	30-0007	42,28	52	
	BO	30-0294	12,20	15	



		KOD		NERIX	
STAL NIERDZEWNA		30-0003	<b>54,47</b>	<b>67</b>	
	WK	30-0005	12,20	15	
KLASA 3	WB	30-0006	12,20	15	
	WC	30-0007	42,28	52	
	BO	30-0294	12,20	15	

### GAŁKO-KLAMKA\*\*



NOVANTA	106,50 / 131
CAPRIX	106,50 / 131
MAGIX	106,50 / 131
CANDIX	128,46 / 158
NERIX	106,50 / 131



KOD **GAŁKA PŁASKA**  
STAL NIERDZEWNA

GAŁKA STAŁA  
RUCHOMA UNIWERSALNA

30-0026	52,85	65*
30-0371	52,85	65*

G STAŁA KLAMKA L lub P





VIA  
NIKIEL VELVET  
lub PATYNA VELVET

DOSTĘPNE  
72 mm  
90 mm  
ROZSTAWY

K-K	124,39 / 153
K-P	138,21 / 170
ROZETA	54,47 / 67



unique  
spring system  
EXIT  
CZARNY  
I KLASA  
antywilamianowości  
III KLASA  
antywilamianowości

DOSTĘPNE  
72 mm  
92 mm  
ROZSTAWY

	KLASA I	KLASA III
K-K	185,37 / 228	230,89 / 284
K-P	185,37 / 228	
ROZETA KRÓTKA	69,11 / 85	152,85 / 188
ROZETA DŁUGA	69,11 / 85	



unique  
spring system  
NOWOŚĆ NOVA  
INOX  
I KLASA  
antywilamianowości

DOSTĘPNE  
72 mm  
92 mm  
ROZSTAWY

	KLASA I
K-K	185,37 / 228
ROZETA KRÓTKA	73,17 / 90



BELVIA  
NIKIEL VELVET  
lub PATYNA VELVET

DOSTĘPNE  
72 mm  
92 mm  
ROZSTAWY

K-K	124,39 / 153
ROZETA	54,47 / 67



unique  
spring system  
EXIT  
INOX lub PATYNA  
I KLASA  
antywilamianowości  
III KLASA  
antywilamianowości

DOSTĘPNE  
72 mm  
92 mm  
ROZSTAWY

	KLASA I	KLASA III
K-K	185,37 / 228	230,89 / 284
K-P	185,37 / 228	230,89 / 284
ROZETA KRÓTKA	69,11 / 85	152,85 / 188
ROZETA DŁUGA	69,11 / 85	152,85 / 188



unique  
spring system  
NOWOŚĆ NOVA  
CZARNY  
II KLASA  
antywilamianowości

DOSTĘPNE  
72 mm  
92 mm  
ROZSTAWY

	KLASA II
K-K	208,13 / 256
ROZETA KRÓTKA	85,37 / 105



unique  
spring system

NOWOŚĆ NOVA  
CZARNY

I KLASA  
antywlamaniowości



DOSTĘPNE  
72 mm  
92 mm  
ROZSTAWY

	KLASA I
K-K	185,37 / 228
ROZETA KRÓTKA	73,17 / 90

LAMBDA  
INOX



DOSTĘPNE  
72 mm  
ROZSTAWY

K-K	104,88 / 129
ROZETA	37,40 / 46

HAGA++  
INOX lub CZARNY

I KLASA  
antywlamaniowości



DOSTĘPNE  
72 mm  
ROZSTAWY

	INOX	CZARNY
K-K	130,50 / 160,52	149,00 / 183,27
K-P	144,00 / 177,12	166,00 / 204,18
ROZ.	48,50 / 59,66	58,00 / 71,34
ROZ. DŁ.	51,50 / 63,35	63,00 / 77,49

unique  
spring system

NOWOŚĆ NOVA  
INOX

II KLASA  
antywlamaniowości



DOSTĘPNE  
72 mm  
92 mm  
ROZSTAWY

	KLASA II
K-K	208,13 / 256
ROZETA KRÓTKA	85,37 / 105

unique  
spring system

TOTAL  
INOX

III KLASA  
antywlamaniowości  
I KLASA  
antywlamaniowości



DOSTĘPNE  
72 mm  
ROZSTAWY

	KLASA I	KLASA III
K-K	153,66 / 189	196,75 / 242
ROZETA KRÓTKA	60,98 / 75	116,26 / 143

NIAGARA++  
INOX

I KLASA  
antywlamaniowości



DOSTĘPNE  
72 mm  
ROZSTAWY

	INOX
K-K	123,50 / 151,91
K-P	137,00 / 168,51
ROZ.	48,50 / 59,66
ROZ. DŁ.	51,50 / 63,35



## TS PROFIL



EN 2/3/4/5

SKRZYDŁO: 1250 mm / 100 kg  
TŁUMIENIE OTWARCIA

CZARNY, SREBRNY, BIAŁY, BRĄZOWY Z RAMIENIEM

**215,45 / 265**

Z RAMIENIEM BLOKOWANYM

**308,94 / 380**



## TS68



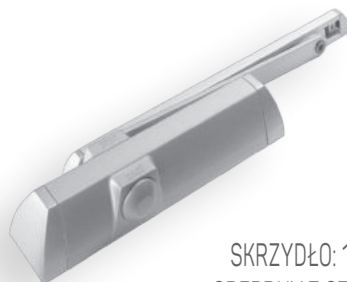
EN 2/3/4

SKRZYDŁO: 1100 mm / 80 kg  
SREBRNY Z RAMIENIEM

**199,18 / 245**



## TS90



EN 3/4

SKRZYDŁO: 1100 mm / 80 kg  
SREBRNY Z SZYNĄ ŚLIZGOWĄ

**360,16 / 443**



## GEZE-1500



EN 3/4

SKRZYDŁO: 1100 mm / 80 kg  
SREBRNY Z RAMIENIEM

**210,57 / 259**

SREBRNY Z RAMIENIEM BLOKOWANYM

**319,51 / 393**

EN 2

SKRZYDŁO: 900 mm / 60 kg  
SREBRNY Z SZYNĄ ŚLIZGOWĄ

**332,52 / 409**



## GEZE-2000 NV BC



EN 2-4

SKRZYDŁO: 1100 mm / 80 kg  
SREBRNY Z RAMIENIEM

**238,21 / 293**

SREBRNY Z RAMIENIEM BLOKOWANYM

**386,18 / 475**

ASSA ABLOY

## DC135



EN 3

SKRZYDŁO: 950 mm / 60 kg  
CZARNY, SREBRNY Z SZYNĄ ŚLIZGOWĄ

**289,43 / 356**



## GROOM 200



EN 2/3/4/5

SKRZYDŁO: 1250 mm / 100 kg  
TŁUMIENIE OTWARCIA

SREBRNY Z RAMIENIEM

**226,02 / 278**



## FASTER

NIKIEL-SATYNA  
KOD 39-0100

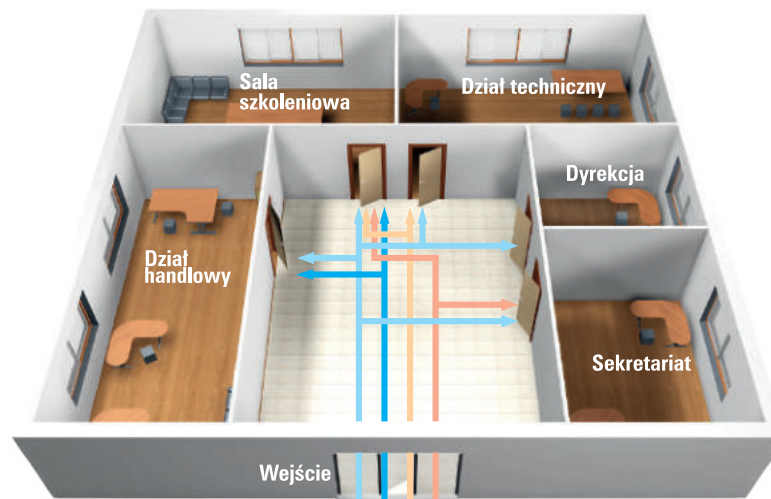
**80,48 / 99**

DWA KOMPLETY ROZET WB W ZESTAWIE



**MASTER KEY  
- WKŁADKI BĘBENKOWE DWUSTRONNE**

WYMIAR	DWUSTRONNE	Z GAŁKĄ
	KOLOR: NIKIEL**	
26/26	120,33 / 148	126,83 / 156
26/30	120,33 / 148	126,83 / 156
26/35	129,27 / 159	134,96 / 166
26/40	139,02 / 171	144,72 / 178
26/45	147,97 / 182	152,85 / 188
30/30	120,33 / 148	126,83 / 156
30/35	129,27 / 159	134,96 / 166
30/40	139,02 / 171	144,72 / 178
30/45	147,97 / 182	152,85 / 188
30/50	156,91 / 193	162,60 / 200
30/55	166,67 / 205	170,73 / 210
35/35	139,02 / 171	144,72 / 178
35/40	147,97 / 182	152,85 / 188
35/45	156,91 / 193	162,60 / 200
35/50	166,67 / 205	170,73 / 210
35/55	175,61 / 216	181,30 / 223
40/40	156,91 / 193	162,60 / 200
40/45	166,67 / 205	170,73 / 210
40/50	175,61 / 216	181,30 / 223
40/55	184,55 / 227	189,43 / 233
45/45	175,61 / 216	181,30 / 223
45/50	184,55 / 227	189,43 / 233
45/55	192,68 / 237	199,19 / 245
50/50	192,68 / 237	199,19 / 245
50/55	209,76 / 258	213,82 / 263
55/55	226,83 / 279	230,89 / 284



# \* Master Key CZTERY KLUCZE ZAMIAST PIĘTNASTU

**\* Przykładowe rozwiązanie**

W tym przykładowym rozwiązaniu w systemie **MasterKey** funkcjonują 4 klucze.

Gdyby ten sam obiekt nie był wyposażony w system do zapewnienia komunikacji, koniecznych byłoby 15 kluczy.



Klucze grupowe	Ilość			
	Dyrektor	Kierownik działu handlowego	Kierownik działu technicznego	Asystentka
	1	1	1	1

Lp.	Kodowanie	Oznaczenie drzwi	WZÓR		Typ wkładki	Rozmiar	Długość			Kolor	Dod. Funkcja	GHS			
			Nazwa	Ilość			A	B	HS1			HS2	HS3		
				Obudowa										Klucze	
1	001	20	Wejście	1	1400		35	40	1		x	x	x	x	
2	002	27	Sekretariat	1	1400		G30	40	1		x			x	
3	003	26	Dyrekcja	1	1400		35	40	1		x				
4	004	25	Dział handlowy	1	1400		30	40	1		x	x			
5	005	28	Dział techniczny	1	1400		G35	35	1		x		x		
6	006	29	Sala szkoleniowa	1	1400		30	40	1		x	x	x	x	

# WILKA® SCHLIESSTECHNIK

**DOPLĄTY DO WKŁADEK**

OCHRONA PRZECIWOZWIERCENIOWA ABHIII - JEDNOSTRONNIE		19,51 / 24
OCHRONA PRZED DZIAŁANIEM SŁONEJ WODY		46,34 / 57
WYKONANIE WKŁADKI Z FUNKCJĄ BEZPIECZEŃSTWA (AWARYJNA)		24,39 / 30
WYKONANIE WKŁADKI Z ZĘBATKĄ		24,39 / 30
IDENTYCZNE KODOWANIE		+15%
WYKONANIE WKŁADKI DO WZORU KLUCZA / KARTY	KLASA B	64,23 / 79
	KLASA C	73,98 / 91
DODATKOWY KLUCZ DO ZAMAWIANEJ WKŁADKI	KLASA B	29,27 / 36
	KLASA C	35,77 / 44

**DOPLĄTY DO WKŁADEK MASTER KEY**

KLUCZ INDYWIDUALNY - DOMÓWIENIE	63,41 / 78
KLUCZ GRUPOWY HS - DOMÓWIENIE	78,05 / 96
KLUCZ GENERALNY GHS - DOMÓWIENIE	94,31 / 116
DOMÓWIENIE PONIŻEJ 10 SZT, WKŁADEK	15%
DOMÓWIENIE WKŁADKI DO ISTNIEJĄCEGO SYSTEMU MK	6%

KLUCZ INDYWIDUALNY ID DO SYSTEMU MASTERKEY WILKA	29,27 / 36
KLUCZ GRUPOWY HS DO SYSTEMU MASTERKEY WILKA	35,77 / 44
KLUCZ GENERALNY GHS DO SYSTEMU MASTERKEY WILKA	42,28 / 52

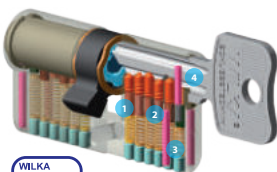
\* PRODUKTY ORAZ INNE ROZMIARY NA ZAMÓWIENIE

\*\* KOLOR MOSIĄDZ INDYWIDUALNA WYCENA

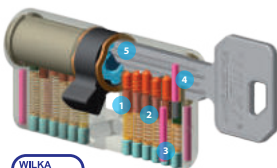
KOMPLETY WKŁADEK W SYSTEMIE 1 KLUCZA		NIKIEL LUB MOSIĄDZ		CZARNY	
5 KLUCZY W KOMPLECIE	TYP/ WYMIAR	KLASA B	KLASA C*	KLASA B	KLASA C*
W KOMPLECIE DWÓCH WKŁADEK (jedna wkładka dwustronna, druga wkładka z gałką) UJEDNOLICONE KODOWANIE KLUCZY	26/35	193,50 / 238	247,97 / 305	381,30 / 469	521,14 / 641
	26/40	207,32 / 255	258,54 / 318	396,75 / 488	545,53 / 671
	26/45	218,70 / 269	269,11 / 331	411,38 / 506	561,79 / 691
	26/50	229,27 / 282	278,86 / 343	427,64 / 526	578,86 / 712
	26/55	241,46 / 297	289,43 / 356	456,10 / 561	595,12 / 732
	30/30	184,55 / 227	237,40 / 292	365,85 / 450	496,75 / 611
	30/35	181,30 / 223	228,46 / 281	381,30 / 469	521,14 / 641
	30/40 NIKIEL**	138,21 / 170	176,42 / 217	396,75 / 488	545,53 / 671
	30/45	187,80 / 231	248,78 / 306	411,38 / 506	561,79 / 691
	30/50	197,56 / 243	278,86 / 343	427,64 / 526	578,86 / 712
	30/55	241,46 / 297	289,43 / 356	456,10 / 561	595,12 / 732
NIKIEL GAŁKA STANDARD	30/60	252,03 / 310	300,00 / 369	471,54 / 580	611,38 / 752
	30/65	264,23 / 325	309,76 / 381	486,99 / 599	628,46 / 773
	35/35	207,32 / 255	258,54 / 318	396,75 / 488	545,53 / 671
	35/40	218,70 / 269	269,11 / 331	411,38 / 506	561,79 / 691
	35/45	229,27 / 282	278,86 / 343	427,64 / 526	578,86 / 712
	35/50	241,46 / 297	289,43 / 356	456,10 / 561	595,12 / 732
	35/55	252,03 / 310	300,00 / 369	471,54 / 580	611,38 / 752
	35/60	264,23 / 325	309,76 / 381	486,99 / 599	628,46 / 773
	35/65	275,61 / 339	320,33 / 394	502,44 / 618	644,72 / 793
	40/40	229,27 / 282	258,54 / 318	427,64 / 526	578,86 / 712
	40/45	241,46 / 297	289,43 / 356	456,10 / 561	595,12 / 732
CZARNY GAŁKA ELIPSA	40/50	234,96 / 289	300,00 / 369	471,54 / 580	611,38 / 752
	40/55	227,64 / 280	309,76 / 381	486,99 / 599	628,46 / 773
	40/60	275,61 / 339	320,33 / 394	502,44 / 618	644,72 / 793
	40/65	286,18 / 352	332,52 / 409	517,07 / 636	661,79 / 814
	45/45	234,96 / 289	300,00 / 369	471,54 / 580	611,38 / 752
	45/50	264,23 / 325	309,76 / 381	486,99 / 599	628,46 / 773
	45/55	275,61 / 339	320,33 / 394	502,44 / 618	644,72 / 793
	45/60	286,18 / 352	332,52 / 409	517,07 / 636	661,79 / 814
	45/65	299,19 / 368	341,46 / 420	532,52 / 655	678,05 / 834
	50/50	237,40 / 292	320,33 / 394	502,44 / 618	644,72 / 793
	50/55	286,18 / 352	332,52 / 409	517,07 / 636	661,79 / 814
MOSIĄDZ GAŁKA STANDARD	50/60	299,19 / 368	341,46 / 420	532,52 / 655	678,05 / 834
	50/65	332,52 / 409	372,36 / 458	611,38 / 752	726,83 / 894
	55/55	299,19 / 368	341,46 / 420	532,52 / 655	678,05 / 834
	55/60	332,52 / 409	372,36 / 458	611,38 / 752	726,83 / 894
	55/65	364,23 / 448	401,63 / 494	657,72 / 809	743,90 / 915
	60/60	364,23 / 448	401,63 / 494	657,72 / 809	743,90 / 915
	60/65	397,56 / 489	432,52 / 532	704,07 / 866	760,16 / 935
	30/40 MOSIĄDZ	187,80 / 231	231,71 / 285		

**WILKA®**  
SCHLIESSTECHNIK

WKŁADKI BĘBENKOWE



1. Stalowe i mosiężne kołki bębena i korpusu utwardzone powłoką niklową.
2. Kołki grzybkowe jako zabezpieczenie „antyplikowe”.
3. Stalowe hartowane kołki w korpusie chroniące przed przewierceniem.
4. Stalowe hartowane kołki w bębenu chroniące przed przewierceniem.



1. Stalowe i mosiężne kołki bębena i korpusu utwardzone powłoką niklową.
2. Kołki grzybkowe jako zabezpieczenie „antyplikowe”.
3. Stalowe hartowane kołki w korpusie chroniące przed przewierceniem.
4. Stalowe hartowane kołki w bębenu chroniące przed przewierceniem.
5. Specjalny chroniony profil klucza.

DWUSTRONNE



Z GAŁKĄ



WKŁADKI BĘBENKOWE POJEDYNCZE DWUSTRONNE

WYMIAR	NIKIEL LUB MOSIĄDZ				CZARNY			
	KLASA B		KLASA C*		KLASA B		KLASA C*	
DWUSTRONNE	Z GAŁKĄ	DWUSTRONNE	Z GAŁKĄ	DWUSTRONNE	Z GAŁKĄ	DWUSTRONNE	Z GAŁKĄ	
26/26	100,00 / 123	119,51 / 147	156,10 / 192	182,93 / 225	180,49 / 222	221,95 / 273	245,53 / 302	290,24 / 357
26/30	100,00 / 123	119,51 / 147	156,10 / 192	182,93 / 225	180,49 / 222	221,95 / 273	245,53 / 302	290,24 / 357
26/35	105,69 / 130	127,64 / 157	163,41 / 201	189,43 / 233	190,24 / 234	231,71 / 285	255,28 / 314	300,00 / 369
26/40	112,20 / 138	134,96 / 166	171,54 / 211	196,75 / 242	200,00 / 246	241,46 / 297	265,04 / 326	309,76 / 381
26/45	119,51 / 147	142,28 / 175	180,49 / 222	204,07 / 251	209,76 / 258	251,22 / 309	274,80 / 338	319,51 / 393
26/50	127,64 / 157	148,78 / 183	186,99 / 230	212,20 / 261	219,51 / 270	260,98 / 321	284,55 / 350	329,27 / 405
26/55	134,96 / 166	156,10 / 192	192,68 / 237	220,33 / 271	228,46 / 281	270,73 / 333	294,31 / 362	339,02 / 417
30/30	100,00 / 123	120,33 / 148	156,10 / 192	182,93 / 225	180,49 / 222	221,95 / 273	245,53 / 302	290,24 / 357
30/35	105,69 / 130	127,64 / 157	163,41 / 201	189,43 / 233	190,24 / 234	231,71 / 285	255,28 / 314	300,00 / 369
30/40	112,20 / 138	136,59 / 168	171,54 / 211	196,75 / 242	200,00 / 246	243,90 / 300	265,04 / 326	309,76 / 381
30/45	119,51 / 147	142,28 / 175	180,49 / 222	204,07 / 251	209,76 / 258	251,22 / 309	274,80 / 338	319,51 / 393
30/50	127,64 / 157	148,78 / 183	186,99 / 230	212,20 / 261	219,51 / 270	260,98 / 321	284,55 / 350	329,27 / 405
30/55	134,96 / 166	156,10 / 192	192,68 / 237	220,33 / 271	228,46 / 281	270,73 / 333	294,31 / 362	339,02 / 417
30/60	140,65 / 173	162,60 / 200	202,44 / 249	227,64 / 280	238,21 / 293	280,49 / 345	304,07 / 374	348,78 / 429
30/65	147,97 / 182	169,92 / 209	209,76 / 258	234,96 / 289	247,97 / 305	290,24 / 357	313,82 / 386	358,54 / 441
35/35	112,20 / 138	134,96 / 166	171,54 / 211	196,75 / 242	200,00 / 246	241,46 / 297	265,04 / 326	309,76 / 381
35/40	119,51 / 147	142,28 / 175	180,49 / 222	204,07 / 251	209,76 / 258	251,22 / 309	274,80 / 338	319,51 / 393
35/45	127,64 / 157	148,78 / 183	186,99 / 230	212,20 / 261	219,51 / 270	260,98 / 321	284,55 / 350	329,27 / 405
35/50	134,96 / 166	156,10 / 192	192,68 / 237	220,33 / 271	228,46 / 281	270,73 / 333	294,31 / 362	339,02 / 417
35/55	140,65 / 173	162,60 / 200	202,44 / 249	227,64 / 280	238,21 / 293	280,49 / 345	304,07 / 374	348,78 / 429
35/60	147,97 / 182	169,92 / 209	209,76 / 258	234,96 / 289	247,97 / 305	290,24 / 357	313,82 / 386	358,54 / 441
35/65	155,28 / 191	177,24 / 218	216,26 / 266	243,09 / 299	257,72 / 317	300,00 / 369	322,76 / 397	368,29 / 453
40/40	127,64 / 157	148,78 / 183	186,99 / 230	212,20 / 261	219,51 / 270	260,98 / 321	284,55 / 350	329,27 / 405
40/45	134,96 / 166	156,10 / 192	192,68 / 237	220,33 / 271	228,46 / 281	270,73 / 333	294,31 / 362	339,02 / 417
40/50	140,65 / 173	162,60 / 200	202,44 / 249	227,64 / 280	238,21 / 293	280,49 / 345	304,07 / 374	348,78 / 429
40/55	147,97 / 182	169,92 / 209	209,76 / 258	234,96 / 289	247,97 / 305	290,24 / 357	313,82 / 386	358,54 / 441
40/60	155,28 / 191	177,24 / 218	216,26 / 266	243,09 / 299	257,72 / 317	300,00 / 369	322,76 / 397	368,29 / 453
40/65	162,60 / 200	184,55 / 227	225,20 / 277	250,41 / 308	267,48 / 329	308,94 / 380	332,52 / 409	377,24 / 464
45/45	140,65 / 173	162,60 / 200	202,44 / 249	227,64 / 280	238,21 / 293	280,49 / 345	304,07 / 374	348,78 / 429
45/50	147,97 / 182	169,92 / 209	209,76 / 258	234,96 / 289	247,97 / 305	290,24 / 357	313,82 / 386	358,54 / 441
45/55	155,28 / 191	177,24 / 218	216,26 / 266	243,09 / 299	257,72 / 317	300,00 / 369	322,76 / 397	368,29 / 453
45/60	162,60 / 200	184,55 / 227	225,20 / 277	250,41 / 308	267,48 / 329	308,94 / 380	332,52 / 409	377,24 / 464
45/65	169,92 / 209	191,06 / 235	231,71 / 285	257,72 / 317	277,24 / 341	318,70 / 392	342,28 / 421	386,99 / 476
50/50	155,28 / 191	177,24 / 218	216,26 / 266	243,09 / 299	257,72 / 317	300,00 / 369	322,76 / 397	368,29 / 453
50/55	162,60 / 200	184,55 / 227	225,20 / 277	250,41 / 308	267,48 / 329	308,94 / 380	332,52 / 409	377,24 / 464
50/60	169,92 / 209	191,06 / 235	231,71 / 285	257,72 / 317	277,24 / 341	318,70 / 392	342,28 / 421	386,99 / 476
50/65	191,06 / 235	213,01 / 262	255,28 / 314	280,49 / 345	321,14 / 395	366,67 / 451	386,18 / 475	434,96 / 535
55/55	169,92 / 209	191,06 / 235	231,71 / 285	257,72 / 317	277,24 / 341	318,70 / 392	342,28 / 421	386,99 / 476
55/60	191,06 / 235	213,01 / 262	255,28 / 314	280,49 / 345	321,14 / 395	366,67 / 451	386,18 / 475	434,96 / 535
55/65	213,01 / 262	234,96 / 289	278,86 / 343	304,88 / 375	351,22 / 432	395,93 / 487	416,26 / 512	464,23 / 571
60/60	213,01 / 262	234,96 / 289	278,86 / 343	304,88 / 375	351,22 / 432	395,93 / 487	416,26 / 512	464,23 / 571
60/65	234,96 / 289	257,72 / 317	301,63 / 371	327,64 / 403	380,49 / 468	426,02 / 524	445,53 / 548	494,31 / 608



# KOMPLETY WKŁADEK W SYSTEMIE 1 KLUCZA

PRODUKT NA ZAMÓWIENIE



## HEKTOR

ROZMIAR / CENA	NETTO / BRUTTO
30/40	135,77 / 167
30/35	157,72 / 194
30/45	179,67 / 221

KLASA B, nikiel/mosiądz

## WIZJERY SZEROKOKĄTNE (CENA ZA SZT.)

WIZJER MAŁY Ø14, ZAKRES 37-65 MM  
CHROM - 13,82 / 17 CZARNY - 16,26 / 20



NOWOŚĆ

WIZJER MAŁY Ø14, ZAKRES 50-75 MM  
CHROM - 16,26 / 20

WIZJER DUŻY Ø16, ZAKRES 40-70 MM  
CHROM, ŻŁÓTY, PATYNA, SATYNA - 39,84 / 49



## WKŁADKI DWUSTRONNE (KLUCZ PIONOWY)

26/36 MOSIĄDZ	27,64 / 34
26/36 NIKIEL	27,64 / 34
<b>26/36 CZARNY</b>	37,40 / 46
<b>30/30 CZARNY</b>	38,21 / 47
30/30 NIKIEL	26,83 / 33
30/35 NIKIEL	28,46 / 35
<b>30/35 CZARNY</b>	38,21 / 47
30/40 NIKIEL	30,08 / 37
<b>30/40 CZARNY</b>	39,84 / 49
30/50 MOSIĄDZ	35,77 / 44
30/50 NIKIEL	35,77 / 44
35/35 NIKIEL	30,08 / 37
35/40 NIKIEL	37,40 / 46
<b>35/40 CZARNY</b>	47,15 / 58
40/40 NIKIEL	37,40 / 46
40/45 NIKIEL	37,40 / 46
40/50 NIKIEL	39,02 / 48
45/50 NIKIEL	39,84 / 49

## WKŁADKI JEDNOSTRONNE Z GAŁKĄ (KLUCZ PIONOWY)

G30/30 NIKIEL	33,33 / 41
<b>G30/30 CZARNY</b>	43,09 / 53
G30/35 NIKIEL	33,33 / 41
G30/40 MOSIĄDZ	32,52 / 40
G30/40 NIKIEL	34,96 / 43
G35/30 NIKIEL	33,33 / 41
<b>G35/30 CZARNY</b>	43,90 / 54
G40/30 MOSIĄDZ	32,52 / 40
G40/30 NIKIEL	34,96 / 43
<b>G40/30 CZARNY</b>	45,58 / 56
G50/35 MOSIĄDZ	39,84 / 49

## KOMPLETY DWÓCH WKŁADEK (KLUCZ PIONOWY)

30/40+G30/40 MOSIĄDZ	64,23 / 79
30/40+G30/40 NIKIEL	66,67 / 82
30/40+G40/30 MOSIĄDZ	64,23 / 79
30/40+G40/30 NIKIEL	66,67 / 82
30/50+G30/50 MOSIĄDZ	69,11 / 85
30/50+G30/50 NIKIEL	72,36 / 89
30/50+G50/30 MOSIĄDZ	69,11 / 85
30/50+G50/30 NIKIEL	72,36 / 89

# WKŁADKI ZIPP®

## 3 KLUCZE W KOMPLECIE



NOWOŚĆ

## 6 KLUCZY W KOMPLECIE



## WKŁADKI DWUSTRONNE (KLUCZ POZIOMY)

30/45 NIKIEL	33,33 / 41
30/50 NIKIEL	36,59 / 45

## WKŁADKI JEDNOSTRONNE Z GAŁKĄ (KLUCZ POZIOMY)

G30/45 NIKIEL	39,84 / 49
G30/50 NIKIEL	41,46 / 51
G50/30 NIKIEL	41,46 / 51

## KOMPLETY DWÓCH WKŁADEK (KLUCZ POZIOMY)

30/35+G30/35 NIKIEL	65,85 / 81
30/35+G35/30 NIKIEL	65,85 / 81
30/40+G30/40 NIKIEL	68,29 / 84
30/40+G40/30 NIKIEL	68,29 / 84
30/45+G30/45 NIKIEL	71,54 / 88
30/45+G45/30 NIKIEL	71,54 / 88
30/50+G30/50 NIKIEL	73,98 / 91
30/50+G50/30 NIKIEL	73,98 / 91



	W5		YETI		GERDA	
	NIKIEL	MOSIĄDZ	NIKIEL	MOSIĄDZ	NIKIEL	
26/35	39,02 / 48	39,02 / 48	41,46 / 51			
28/36				53,66 / 66	61,79 / 76	
30/30	34,96 / 43	34,96 / 43	38,21 / 47	50,41 / 62	59,35 / 73	
30/35	39,02 / 48	39,02 / 48	43,90 / 54	60,98 / 75	66,67 / 82	
30/40	40,65 / 50	43,90 / 54	47,15 / 58	65,85 / 81	69,92 / 86	
30/45	42,28 / 52	47,97 / 59	51,22 / 63	69,92 / 86	75,61 / 93	
30/50	45,53 / 56	52,03 / 64	53,66 / 66	74,80 / 92	79,67 / 98	
30/55		53,66 / 66	56,91 / 70	79,67 / 98	91,06 / 112	
35/35	40,65 / 50	43,90 / 54	47,15 / 58	66,67 / 82	74,80 / 92	
35/40	42,28 / 52	47,97 / 59	51,22 / 63	69,92 / 86	78,86 / 97	
35/45	45,53 / 56	52,03 / 64	53,66 / 66	75,61 / 93	85,37 / 105	
35/50	49,59 / 61	53,66 / 66	56,91 / 70	78,86 / 97	91,06 / 112	
35/55	49,59 / 61	58,54 / 72	60,16 / 74	86,18 / 106	95,12 / 117	
35/60	57,72 / 71	56,91 / 70	65,04 / 80			
40/40	45,53 / 56	52,03 / 64	53,66 / 66	75,61 / 93	85,37 / 105	
40/45	49,59 / 61	53,66 / 66	56,91 / 70	78,86 / 97	91,06 / 112	
40/50	52,03 / 64	58,54 / 72	60,16 / 74	86,18 / 106	95,12 / 117	
40/55	57,72 / 71					
45/45	49,59 / 61	58,54 / 72	60,16 / 74	86,18 / 106	95,12 / 117	
45/50	60,98 / 75	64,23 / 79	65,04 / 80			
45/55		60,16 / 74	69,92 / 86			
50/50	60,16 / 74					
55/55		70,73 / 87	72,36 / 89			

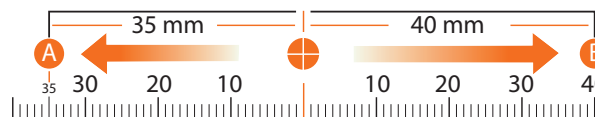
WKŁADKA DWUSTRONNA

KLUCZ NAWIERCANY

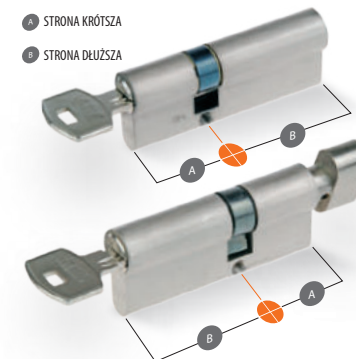
## WKŁADKI YETI - DO WYCZERPIANIA ZAPASÓW

### Jak zmierzyć wkładkę?

Po zamontowaniu wkładki bębnowa nie może wystawać poza szyld więcej niż 3 mm, co zapewnia bezpieczeństwo antywłamaniowe. Długość wkładki mierzona jest od początku bębna do środka śruby mocującej. Należy podać wymiar strony wewnętrznej A oraz strony zewnętrznej B. Jeżeli jest to wkładka z gałką konieczne jest dodatkowo określenie, po której stronie ma się ona znajdować.



- A STRONA KRÓTSZA
- B STRONA DŁUŻSZA



# AKCESORIA

ODBOJE	ZŁOTY	PATYNA	CHROM	CHROM-SATYNA
	CENA A SZTUKE			
1) PÓŁKULA ŚCIEŻA Ø 45 mm, WYS. 25 mm	25,20 / 31	25,20 / 31	25,20 / 31	57,72 / 71
2) WALEC DUŻY Ø 30 mm, WYS. 46 mm	46,34 / 57	46,34 / 57	46,34 / 57	

**1.** 

**2.** 

**ODBOJE  
WOLNOSTOJĄCE**

**34,15 / 42**

WYSOKI OD4  
PATYNA  
KOD 22-0918

NISKI OD3  
PATYNA  
KOD 22-0917

WYSOKI OD4  
SATYNA  
KOD 22-0916

NISKI OD3  
SATYNA  
KOD 22-0915

**ODBOJE  
GUMOWE**

WKREĆANY DUŻY  
Ø 50 H=60  
KOD 22-0366  
**17,89 / 22**

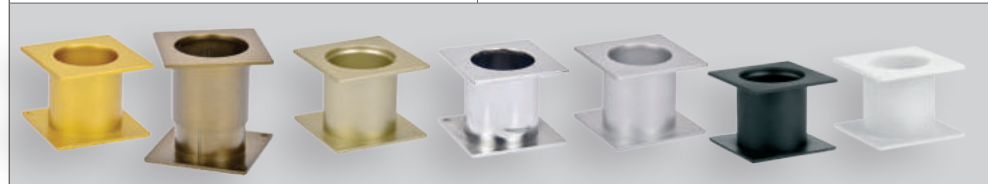
WKREĆANY MAŁY  
Ø 50 H=28  
KOD 22-0390  
**5,93 / 7,30**

**ODBOJE  
INOX**

WALEC Ø 30X40  
KOD 30-0111  
**33,33 / 41**

PÓŁKULA Ø 44X25  
KOD 30-0114  
**23,58 / 29**

TULEJE KWADRATOWE ABS SR. ZEW. OTWORU - Ø 40 mm SR. WEW. OTWORU - Ø 36 mm GR. DRZWI 35-47 mm	POZŁACANY-MATOWY, PATYNA, CHROMOWANY, CHROMOWANY-MATOWY NIKLOWANY-MATOWY CZARNY MATOWY, BIAŁY MATOWY
CENA ZA KOMPLET	<b>20,35 / 25</b>



NASADKI NYLONOWE PROSTE CENA ZA KOMPLET	POZŁACANY-MAT, PATYNA, MIEDŹ SATYNA CHROMOWANY, CHROMOWANY-MAT, NIKLOWANY-MAT, POZŁACANY	BIAŁY, BRĄZ	BIAŁY MAT CZARNY MAT	
Ø 13,5 mm	<b>5,12 / 6,30</b>	<b>2,68 / 3,30</b>	<b>5,85 / 7,20</b>	

NASADKI AXA ALUMINIOWE PROSTE CENA ZA SZT.	<b>8,13 / 10</b>				
Ø 20 mm, H=66 mm		CZARNY <b>11,38 / 14</b>			
	F1	F4	F9	INOX F6	CZARNY F8

NASADKI MOSIĘŻNE CENA ZA SZT.	PROSTE: ZŁOTY, PATYNA, CHROM, NIKIEL-SATYNA	OZDOBNE: ZŁOTY, PATYNA, CHROM, NIKIEL-SATYNA	
Ø 14 mm, H=51 mm	<b>29,27 / 36</b>	<b>40,65 / 50</b>	
Ø 16 mm, H=55 mm	<b>30,08 / 37</b>	<b>47,97 / 59</b>	
Ø 20 mm, H=65 mm	<b>49,59 / 61</b>	<b>69,11 / 85</b>	

NASADKI NYLONOWE PROSTE CENA ZA SZT.	POZŁACANY, POZŁACANY-MAT, PATYNA, MIEDŹ SATYNA, CHROMOWANY, CHROMOWANY-MAT NIKLOWANY-MAT	BIAŁY BRĄZ	BIAŁY MATOWY, CZARNY MATOWY	
Ø 14 MM, H=45 MM				
Ø 15 MM, H=45 MM	<b>5,85 / 7,20</b>	<b>2,44 / 3</b>	<b>5,85 / 7,20</b>	
Ø 16 MM, H=45 MM				
Ø 20 MM, H=59 MM				

# SPIS TREŚCI

## KLAMKI NA ROZECIE PROSTOKĄTNEJ I OWALNEJ

6	BRAVA	
4	CUBE	
4	CUBE INSERT	
6	ENZO FIT	<b>N</b>
5	HEX FIT	<b>N</b>
4,5	JACOB	
2-3	LIVORNO FIT	<b>N</b>
2	LUCA	<b>N</b>
4,5	MAVIC	
3	SONIC	
22	STARK FIT	<b>N</b>
3	VENTUS	<b>N</b>
3	VERIS FIT	<b>N</b>

## KLAMKI NA ROZECIE KWADRATOWEJ

23	AGNES	
25	BELIA	
17	COSMO	
8,9	COSMO FIT	
20	CRUZ FIT	<b>N</b>
24,25	DALIA	
24,25	DARO	
6,7	DIVO Q FIT	
20	DOPPIO	
24	DORIS	
24	DOTTY Q	
16	ELLE	
16	ELLE BIC	

25	ENTRA	
14	ESA 02 VIS	
25	ESENTIA	
23	EUFORIO	
22	EUFORIO FIT	<b>N</b>
10	EVER FIT	
15	FENIX Q	
21	FLAVIO FIT	<b>N</b>
23	FLIP	
7	FRESIA FIT	
12	GAŁKA Q FIT KWADRATOWA	
15	HAMMER Q	
7	HEAVY FIT	
16	HEAVY Q	
22	HUGO FIT	<b>N</b>
8	ICON FIT	
17	LAMBO Q	
9	LIMA FIT	
17	LIMA Q	
14	LUCE 02 VIS	
18,19	METRIK Q	
9	METRIK Q FIT	
12	MIRAGE Q FIT	
19	NESH Q	
20	ONYX Q	
15	PETRA Q	
15	PETRA Q BIC	
19	PILAR Q II	
15	PRISMA Q	
12	QBIK FIT	
24	QUANTA	
14	QUATTRO 02-Z VIS	
25	ROKA	
25	ROMEO	
16	SAMIRA Q	
11	SEMPRE FIT	

22	SPARK	
21	SPARK FIT	
17	SPY Q	
12	SPY Q FIT	
14	STAR	
11	TENDER FIT	
21	TITO FIT	<b>N</b>
23	TOMA	
18	TOTAL Q	
10	TOTAL Q FIT	
9	TOTAL Q INSERT FIT	
18,19	VINCI Q FIT	<b>N</b>
17	VIP	
8,9	VIP FIT	
18	WARNA	
13	WARNA FIT	
11	ZOE FIT	

## KLAMKI NA ROZECIE OKRĄGŁEJ

26,27	ANDREA FIT	<b>N</b>
34	ARIA	
39	ATENA	
38	BETTI	
28,29	CASCADA FIT	
37	CLARA	
36	CLASSIC	
26,27	DIVO FIT	
38	DOTTY	
43	ECONO K	
33	ERIKA BIC	
35	ERIKA	
28	ERIS FIT	
36,37	EWA	
29	FADO FIT	
50	FASTER	

41	GAŁKA BRAMOWA	
38,39	GAŁKA FIT OKRĄGŁA	
35	GAUDEL	
34	HEAVY	
29	JULIA	
28,29	JULIA FIT	
33	KAMILLA	
33	LADY	
34	LAMIA	
32	LARA	
39	LARGO	
33	LIDIA	
26	LIVIA FIT	
28	LUCE FINE	
28	LUCE VIS	
32	MALAGA	
38	MEGAN	
39	MILA FIT	<b>N</b>
26	MIRAGE FIT	
36	MIRIAM	
37	MITO	
37	NESH	
31	NESH FIT	
35	ONDA	
26,27	ONO FIT	<b>N</b>
31	PETRA	
31	PETRA BIC	
31	PILAR II	
31	RADIUS FIT	
38	SLICK	
37	TALIA	
33	TANGA	
32	VENERA	
30	VINCI FIT	<b>N</b>
34	VIRGO	
39	YOKO FIT	<b>N</b>

## KLAMKI NA SZYLDZIE

42	ATENA	
42	BELIA	
48	BELVIA	
41	CLASSIC	
42	DORIS	
42	DOTTY	
43	ECONO K	
42,43	ECONO Q	
40	ERIKA	
41	EWA	
48	EXIT	
42	FLIP	
49	HAGA++	
42	LARGO	
49	LAMBDA	
41	MALAGA	
41	MEGAN	
40,41	MIRIAM	
49	NIAGARA++	
48,49	NOVA	<b>N</b>
41	SLICK	
49	TOTAL	
48	VIA	

## KLAMKI INOX

47	CANDIX	
46	CANDIX Q	
47	CAPRIX	
40	DUE 3S	
47	GAŁKA PŁASKA	
46	GAŁKA QUATTRO	
44	INVESTA	<b>N</b>
47	MAGIX	
46	MAXIMUS Q	

47	NERIX	
47	NOVANTA	
47	NOVANTA PRO	
46	NOVANTA Q	
45	ODBOJE INOX	
44	OLARIX	
45	OLARIX 72	
45	OLARIX K-G	
44	OLARIX OVAL	
44	OLARIX PRO	
46	OVALIX Q	
46	QLARD	
46	QUATTRO	
46	QUATTRO SLIM	
40	SEI 3S	
40	TRE 3S	
46	TOPAZ	
40	UNO 3S	

## POZOSTAŁE

54	AKCESORIA	
48,49	KLAMKI ZEWNĘTRZNE	
50	SAMOZAMYKACZE	
53	WIZJERY	
51-53	WKŁADKI BĘBENKOWE	



#### REGION A

Regionalny Kierownik Sprzedaży  
**IRENEUSZ DURAJ**  
ireneusz.duraj@vds.pl  
kom. +48 664 115 951

Koordynator Regionu Sprzedaży  
**AGNIESZKA KRAWCZYK**  
agnieszka.krawczyk@vds.pl  
kom. +48 600 907 414  
tel. 32 770 91 40-42 wew. 1

#### REGION B

Regionalny Kierownik Sprzedaży  
**ANETA BECHTA**  
aneta.bechta@vds.pl  
kom. +48 795 444 498

Koordynator Regionu Sprzedaży  
**AGNIESZKA PODSTAWKA**  
agnieszka.podstawka@vds.pl  
kom. +48 600 907 413  
tel. 32 770 91 40-42 wew. 2

#### REGION C

Regionalny Kierownik Sprzedaży  
**ALBERT LIZIK**  
albert.lizik@vds.pl  
kom. +48 664 115 950

Koordynator Regionu Sprzedaży  
**AGNIESZKA JĘDRZEJCZYK**  
agnieszka.jedrzejczyk@vds.pl  
kom. +48 600 907 417  
tel. 32 770 91 40-42 wew. 3

#### REGION D

Regionalny Kierownik Sprzedaży  
**WITOSŁAW WANDZEL**  
witoslaw.wandzel@vds.pl  
kom. +48 600 960 175

Koordynator Regionu Sprzedaży  
**MAGDALENA SELCER**  
magdalena.selcer@vds.pl  
kom. +48 728 418 105  
tel. 32 770 91 40-42 wew. 4

#### REGION E

Regionalny Kierownik Sprzedaży  
**ANDRZEJ FIK**  
andrzej.fik@vds.pl  
kom. +48 600 960 630

Koordynator Regionu Sprzedaży  
**KATARZYNA SZEWCZYK**  
katarzyna.szewczyk@vds.pl  
kom. +48 600 907 415  
tel. 32 770 91 40-42 wew. 5

#### VIP/PARTNER

Koordynator Sprzedaży  
ds. Kluczowych Klientów i Architektów  
**MAGDALENA WARZECHA**  
magdalena.warzecha@vds.pl  
kom. +48 600 960 177  
tel. 32 770 91 40-42 wew. 6



KATALOG  
ONLINE

CENY OBOWIĄZUJĄ  
OD 01.07.2023  
DO KOLEJNEJ EDYCJI KATALOGU.